



# Conférence régionale du sport Centre-Val-de-Loire

Commission 1 : Développement de la pratique sportive dans les territoires

Diagnostic territorial  
Septembre 2021

# La CRS du Centre-Val de Loire



## Calendrier

**20 janvier 2021** : Installation de la Conférence Régionale du Sport en CVL

**7 mai 2021** : Lancement des travaux d'élaboration du Projet sportif territorial

### INTRODUCTION

THEMATIQUE 1  
La pratique et  
l'animation sportive

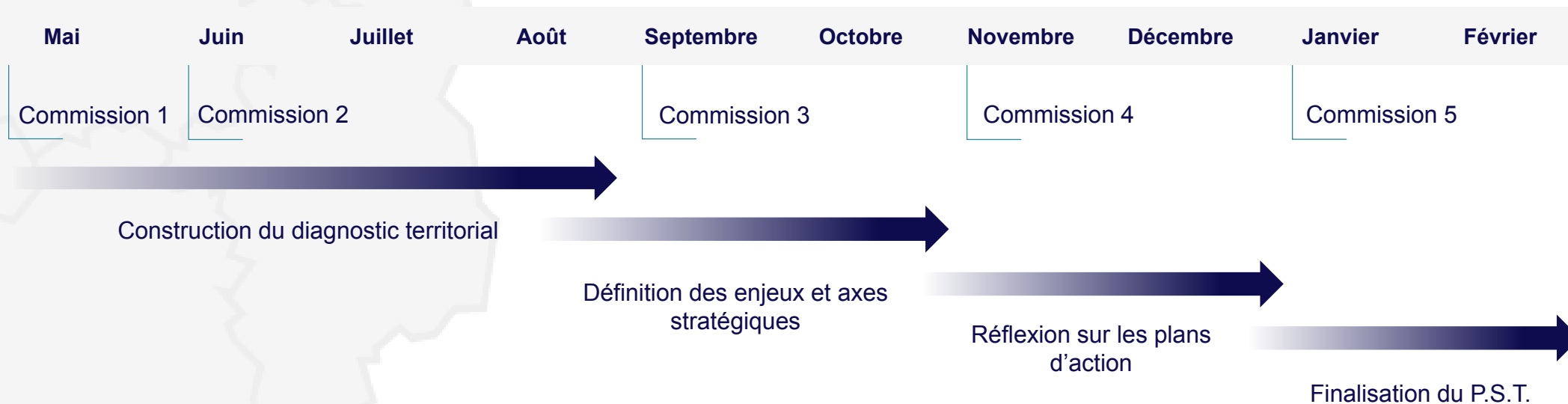
THEMATIQUE 2  
Les équipements

THEMATIQUE 3  
Professionalisation

THEMATIQUE 4  
Engagement

THEMATIQUE 5  
Paris 2024

CONCLUSION



# Le diagnostic territorial



## Présentation du document

Diagnostic construit au travers des discussions lors des deux premières sessions de la CRS.

Il contient :

- Un état des lieux de la situation régionale, pour comprendre les spécificités du territoire
- Une présentation des principaux enseignements à tirer du diagnostic, analyse établie en concertation avec l'ensemble des acteurs régionaux



## Déclinaison de la thématique

- Thématique 1 : La pratique et l'animation sportive
- Thématique 2 : Les équipements sportifs
- Thématique 3 : Professionnalisation
- Thématique 4 : Engagement
- Thématique 5 : Paris 2024

### INTRODUCTION

THEMATIQUE 1  
La pratique et  
l'animation sportive

THEMATIQUE 2  
Les équipements

THEMATIQUE 3  
Professionnalisation

THEMATIQUE 4  
Engagement

THEMATIQUE 5  
Paris 2024

CONCLUSION

# Sommaire

<b>Les pratiques sportives</b>	<b>p.5</b>
<b>Les équipements sportifs</b>	<b>p.11</b>
<b>La professionnalisation</b>	<b>p.16</b>
<b>L'engagement</b>	<b>p.23</b>
<b>Paris 2024</b>	<b>p.26</b>



**1**

# **Pratique et animation sportive**

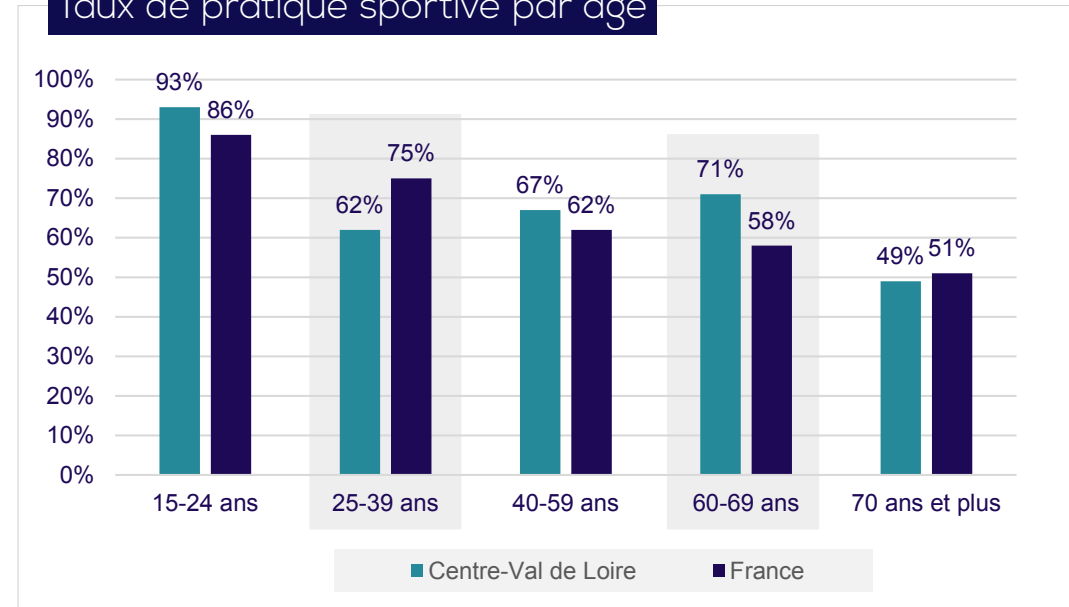
# Thématique 1 : Diagnostic (1/3)

## Pratique et animation sportive

### Un niveau et des habitudes de pratique sportive proches de la moyenne nationale :

- Une pratique modérée : 49% de la population pratique régulièrement (52% en France)
- Une pratique plus faible chez les 25-39 ans mais plus élevée chez les 60-69 ans comparé au niveau national
- Une pratique plus forte à domicile et en autonomie
- Une pratique très orientée sur des motivations de santé et/ou forme-apparence

Taux de pratique sportive par âge



INTRODUCTION

**THEMATIQUE 1**  
La pratique et l'animation sportive

Diagnostic (1/3)  
Enseignements

THEMATIQUE 2  
Les équipements

THEMATIQUE 3  
Professionalisation

THEMATIQUE 4  
Engagement

THEMATIQUE 5  
Paris 2024

CONCLUSION

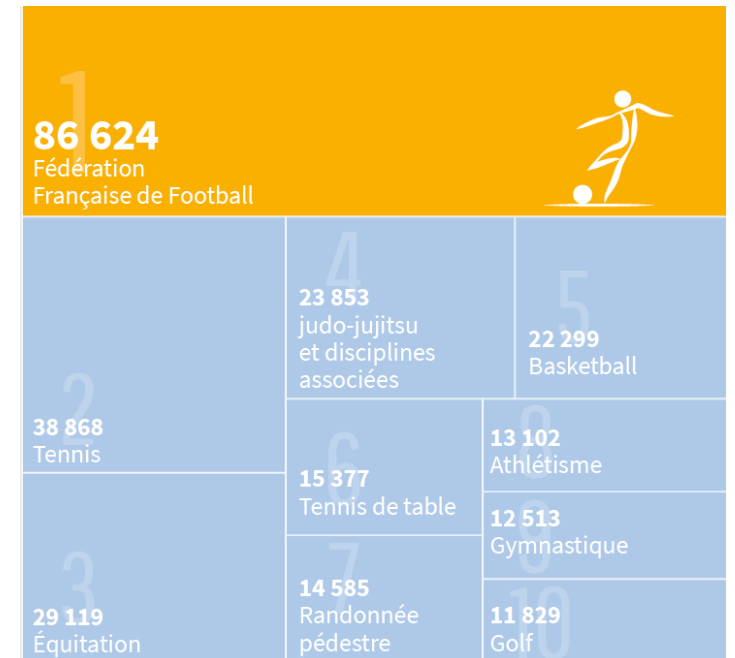
# Thématique 1 : Diagnostic (2/3)

## Pratique et animation sportive

### Une pratique fédérale proche du niveau national :

- Au niveau des licenciés :
  - **646 000 licences sportives**
  - **25,06 %** de la population régionale licenciée (**24,53 %** en France)
  - Une pratique licenciée peu différente de la répartition nationale
- Au niveau des clubs :
  - Environ **7 900 clubs** dans la région, soit **4,6%** de l'offre nationale (4% de la population française en CVL)
  - **3,11 clubs / 1000 habitants**, un peu plus élevé que le taux national (2,58)

### Les fédérations unisport avec le plus de licences en CVL



INTRODUCTION

**THEMATIQUE 1**  
La pratique et l'animation sportive

Diagnostic (2/3)  
Enseignements

THEMATIQUE 2  
Les équipements

THEMATIQUE 3  
Professionnalisation

THEMATIQUE 4  
Engagement

THEMATIQUE 5  
Paris 2024

CONCLUSION

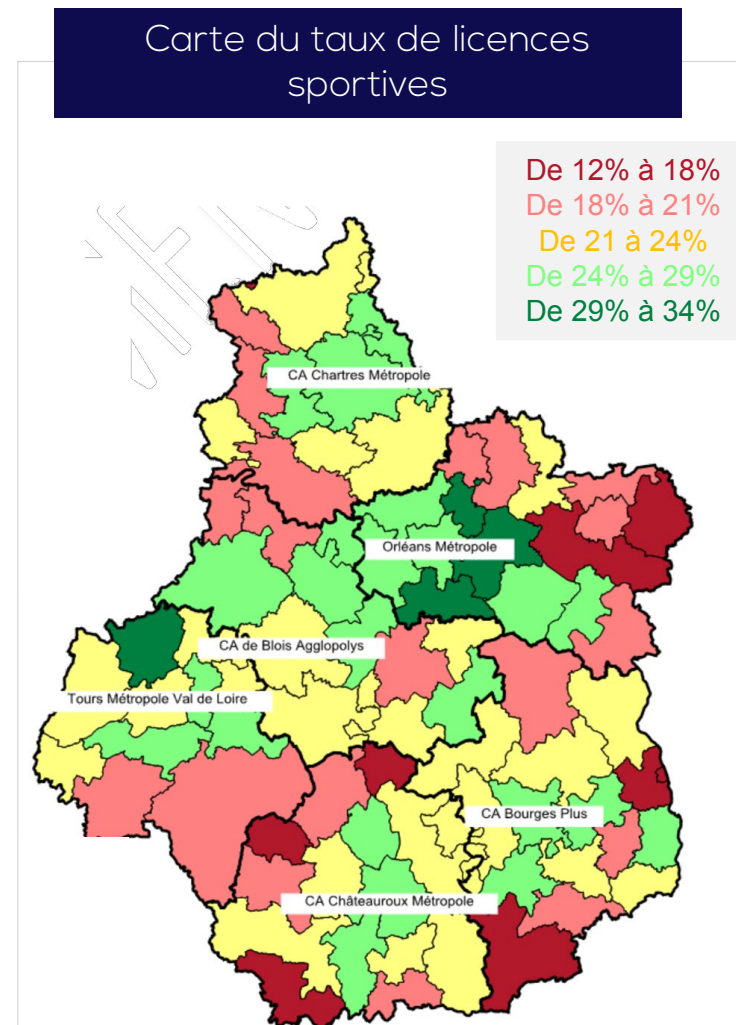
# Thématique 1 : Diagnostic (3/3)

## Pratique et animation sportive

### Des spécificités territoriales :

- Une répartition départementale des clubs et des licences peu spécifique
- Mais un taux de pratique sportive assez hétérogène selon les territoires

Départements	Population	Clubs		Licences sportives		Moyenne licences / clubs
Cher	12%	12%	102	11%	91	73
Eure-et-Loir	17%	16%	95	17%	102	88
Indre	9%	11%	129	8%	92	58
Indre-et-Loire	23%	22%	94	24%	103	90
Loir-et-Cher	13%	14%	105	12%	96	75
Loiret	26%	25%	95	27%	105	90
<b>Total région Centre-Val de Loire</b>	<b>2 570 548</b>	<b>7900</b>		<b>646 096</b>		<b>82</b>



INTRODUCTION

THEMATIQUE 1  
La pratique et l'animation sportive

Diagnostic (3/3)  
Enseignements

THEMATIQUE 2  
Les équipements

THEMATIQUE 3  
Professionalisation

THEMATIQUE 4  
Engagement

THEMATIQUE 5  
Paris 2024

CONCLUSION



# Thématique 1 : Principaux enseignements

## Pratique et animation sportive

D'après le sondage réalisé :

*« Un développement de la pratique inégal suivant le territoire régional »*

*« Nécessité de quantifier la pratique libre »*

*« Les diagnostics déjà réalisés montrent l'absence de cohérence, de vision, de politique, en un mot, l'absence de projet !!!! »*

INTRODUCTION

**THEMATIQUE 1**  
La pratique et l'animation sportive

Diagnostic  
Enseignements

THEMATIQUE 2  
Les équipements

THEMATIQUE 3  
Professionnalisation

THEMATIQUE 4  
Engagement

THEMATIQUE 5  
Paris 2024

CONCLUSION

# Thématique 1 : Principaux enseignements

## Pratique et animation sportive

D'après les éléments de diagnostics :

### Points forts

- Un niveau de pratique sportive proche de la moyenne nationale
- Les caractéristiques territoriales régionales expliquent certaines spécificités, notamment des pratiques limitées puisqu'il n'y a ni mer ni montagnes.

### Difficultés / problèmes

- Une diminution progressive de la vie associative dans certains territoires ruraux ou isolés (territoires qui favorisent la multiplication de petits clubs avec un faible nombre de licenciés) ce qui induit une baisse de l'accès à une animation ou pratique sportive
- Sur la question du vélo, les aménagements ont surtout été pensés pour le cyclo-tourisme et non pas pour la pratique sportive, les aménagements urbains doivent désormais être imaginés pour plus de sécurité

### Les défis à relever

- **Comment redynamiser les territoires isolés ?**
- **Comment inciter à la pratique sportive pour réduire la sédentarité et particulièrement chez les jeunes ?**
- **Quelle promotion de la pratique sportive ? quels leviers ? (événements sportifs, Paris 2024 – promotion des athlètes du territoire, identification avec les jeunes)**
- **Quels arbitrages entre pratiques libres et pratiques encadrées ?**
- **Comment améliorer l'accessibilité de la pratique et notamment pour les publics les plus fragiles ?**
- **Quelles évolutions dans l'encadrement des diverses pratiques sportives ?**
- **Comment accueillir et rassurer les pratiquants dans les clubs suite à la crise COVID ?**
- **Quel rôle/place pour les acteurs de l'offre de pratique ?**

INTRODUCTION

**THEMATIQUE 1**  
La pratique et l'animation sportive

Diagnostic  
Enseignements

THEMATIQUE 2  
Les équipements

THEMATIQUE 3  
Professionnalisation

THEMATIQUE 4  
Engagement

THEMATIQUE 5  
Paris 2024

CONCLUSION

An aerial view of a large stadium, likely the Stade de France, with a teal overlay. The stadium is filled with spectators, and the field is visible. The lighting is dramatic, with bright spots on the roof and field.

**2**

## **Les équipements sportifs**

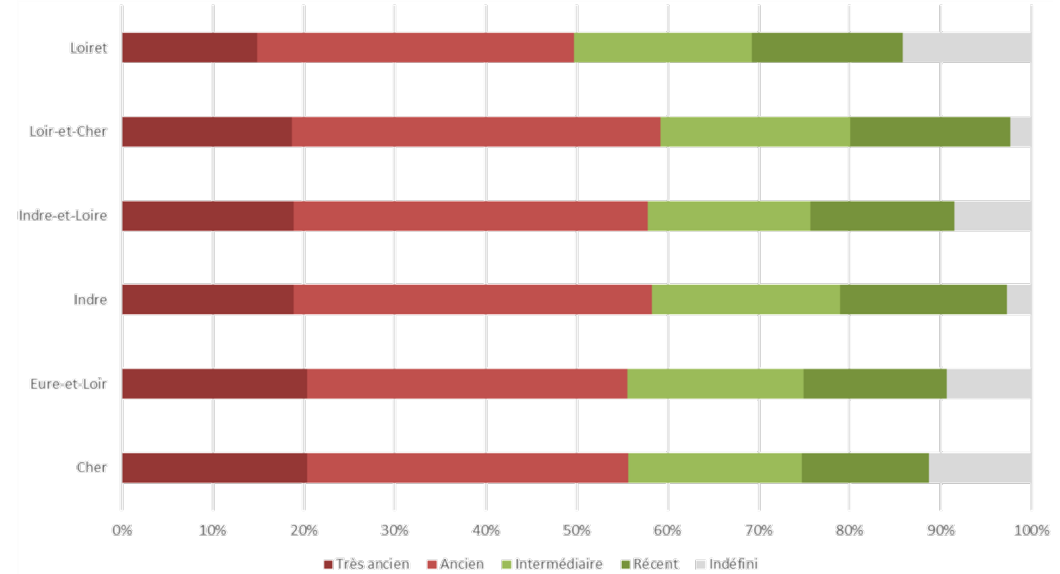
# Thématique 2 : Diagnostic (1/4)

## Les équipements sportifs

**Un parc d'équipements plutôt développé mais relativement vétuste :**

- Un positionnement favorable du taux d'équipement en comparaison des autres régions
- Un parc d'équipements relativement vétuste
- Une accessibilité assez contrastée aux équipements selon les territoires
- Des espaces et sites de sports de nature particulièrement bien représentés

Etat de vétusté des équipements selon les départements



Indice de densité relative à la population des équipements

Ensemble des équipements sportifs, sites et espaces de sports de nature	dont Équipements sportifs (hors sports de nature)							Ensemble	dont Sites et espaces de sports de nature
	Bassins de natation	Autres bassins aquatiques	Courts de tennis	Salles de pratiques collectives	Terrains de grands jeux	Équipements extérieurs et petits terrains en accès libre	Autres équipements sportifs		
133	124	157	118	107	133	143	148	129	162

INTRODUCTION

THEMATIQUE 1  
La pratique et l'animation sportive

**THEMATIQUE 2  
Les équipements**

Diagnostic (1/4)  
Enseignements

THEMATIQUE 3  
Professionnalisation

THEMATIQUE 4  
Engagement

THEMATIQUE 5  
Paris 2024

CONCLUSION

# Thématique 2 : Diagnostic (2/4)

## Les équipements sportifs

Une répartition au niveau départementale plutôt équilibrée :

- Pas de déséquilibre marqué au niveau départemental
- Un taux d'équipement rapporté à la population plus élevé dans les départements plus faiblement peuplés
- Inversement, les départements à plus forte densité de population ont une offre d'équipements, rapportée à la population, plus faible

Département	Population (2019)	Equipements	Part dans le total régional	Equipement / 10 000 hab.	Licences / Equipement (2019)
Cher	304 256	468	18%	15,38	152,5
Eure-et-Loir	433 233	393	15%	9,07	281,2
Indre	222 232	497	19%	22,36	105,3
Indre-et-Loire	606 511	394	15%	6,50	394
Loir-et-Cher	331 915	364	21%	10,97	220,6
Loiret	678 105	546	14%	8,05	322,3
<b>Région CVL</b>	<b>2 576 252</b>	<b>2 662</b>	<b>100%</b>	<b>10,33</b>	<b>242,6</b>

INTRODUCTION

THEMATIQUE 1  
La pratique et  
l'animation sportive

**THEMATIQUE 2**  
**Les équipements**

Diagnostic (2/4)  
Enseignements

THEMATIQUE 3  
Professionnalisation

THEMATIQUE 4  
Engagement

THEMATIQUE 5  
Paris 2024

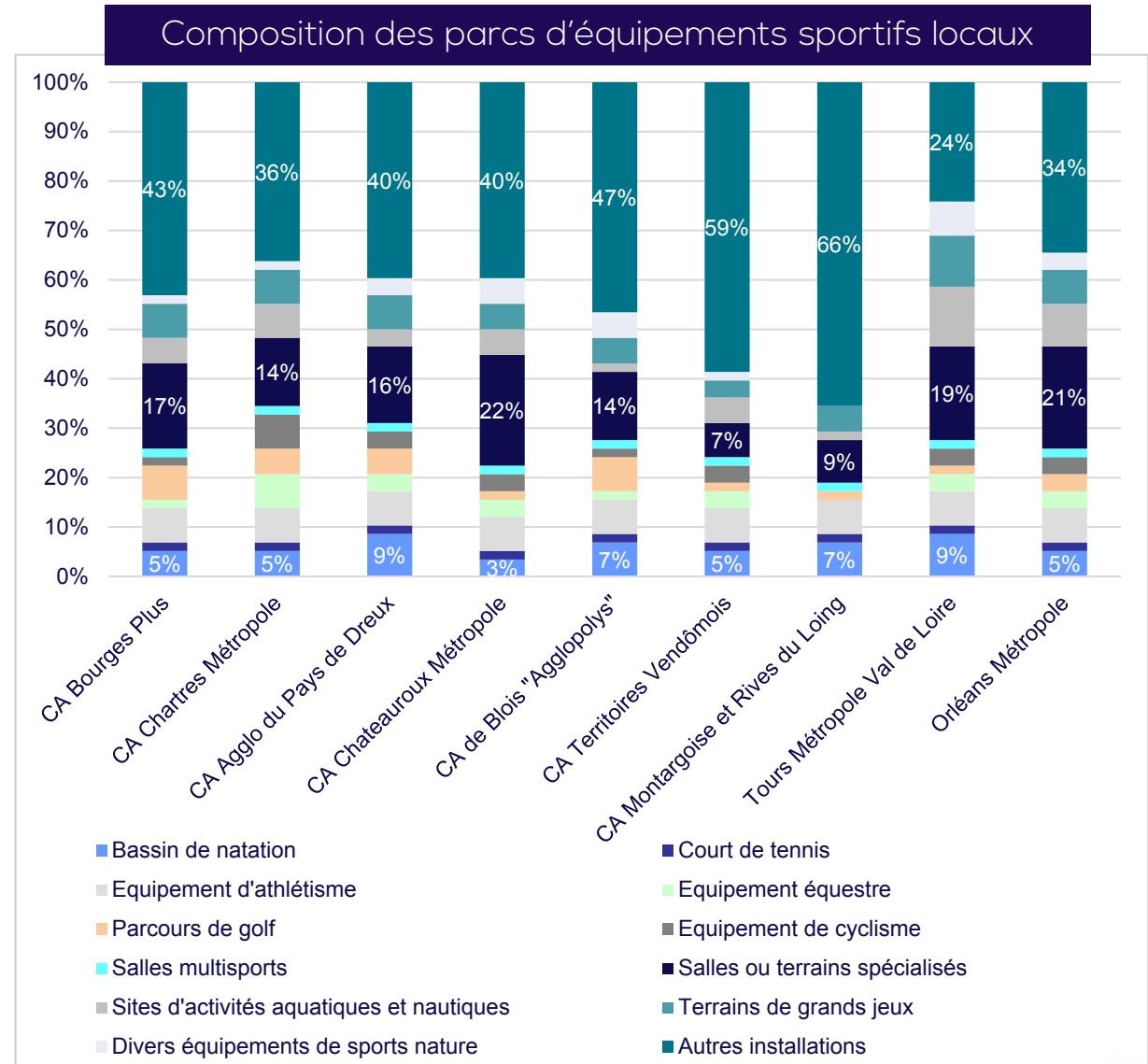
CONCLUSION

# Thématique 2 : Diagnostic (3/4)

## Les équipements sportifs

Les parcs d'équipements des grandes aires urbaines :

EPCI	Nb communes	Densité (hab/km <sup>2</sup> )	Equipements sportifs
CA Bourges Plus	17	245,3	59
CA Chartres Métropole	66	158,7	57
CA du Pays de Dreux	81	109,1	58
CA Châteauroux Métropole	14	136,3	67
CA de Blois Agglopolys	43	133,4	61
CA Territoires Vendômois	66	52	42
CA Montargoise et Rives du Loing	15	267,3	46
Tours Métropole Val de Loire	22	753	66
Orléans Métropole	22	856,2	73



- INTRODUCTION
- THEMATIQUE 1  
La pratique et l'animation sportive
- THEMATIQUE 2  
Les équipements**
- Diagnostic (3/4)  
Enseignements
- THEMATIQUE 3  
Professionalisation
- THEMATIQUE 4  
Engagement
- THEMATIQUE 5  
Paris 2024
- CONCLUSION

# Thématique 2 : Diagnostic (4/4)

## Les équipements sportifs

Des équipements sportifs qui se réinventent un peu partout en France, quelques exemples :

### OL Vallée / Groupama stadium (Lyon) :

- Stade, centre d'entraînement, bureaux, musée de l'Olympique Lyonnais
- Hôtel de 250 chambres
- Espace de loisirs : aire de jeux pour enfants, bowling, karting, golf indoor, futsal, city surf, restaurants, théâtre, espace bien-être

### Aren'Ice (Cergy) :

- 2 patinoires aux normes internationales (capacités d'accueil différentes)
- Espace boutique
- 2 bars et espace restauration
- Des salles de réception

### Les Capucins (Brest) :

- Réhabilitation des chantiers navals de la ville
- Une médiathèque, un cinéma, le Centre national d'arts de la rue et de l'espace public
- Fabrique de l'innovation numérique
- Commerces et restaurants
- Une salle d'escalade privée



### UPCA Sports Stations :

- 8 projets en France, exemple des équipements et installations prévus à Bordeaux Braza :
- Univers escalade, terrains de squash, paddel, golf, espace fitness, espace de sports connectés
- Escape game
- Espace évènementiel en rooftop, salles de séminaires
- Cornershop pour la location ou l'achat de matériel sportif
- Kids park
- Espace bar et restauration

### Arena SIG (Strasbourg) :

- Rénovation et augmentation de la capacité d'accueil de l'arena
- Espace d'hospitalité modulable
- Surface commerciale, avec restaurants, services, alimentation, commerces dédiés a sport et bien-être
- Lien direct avec l'Île aux Sports avec possibilité de pratique de nombreux sports
- A proximité du quartier d'affaires de la ville

INTRODUCTION

THEMATIQUE 1  
La pratique et  
l'animation sportive

THEMATIQUE 2  
Les équipements

Diagnostic (4/4)  
Enseignements

THEMATIQUE 3  
Professionnalisation

THEMATIQUE 4  
Engagement

THEMATIQUE 5  
Paris 2024

CONCLUSION

# Thématique 2 : Principaux enseignements

## Les équipements sportifs

D'après le sondage réalisé :

*« Disparité de niveau  
d'équipements en fonction des  
territoires »*

*« Nécessité d'affiner le diagnostic  
à l'échelle des EPCI – en  
infradépartemental »*

*« Notre territoire est bien équipé mais  
comporte des territoires carencés tant en  
équipements ou encore ils sont vieillissant »*

INTRODUCTION

THEMATIQUE 1  
La pratique et  
l'animation sportive

**THEMATIQUE 2**  
**Les équipements**

Diagnostic  
Enseignements

THEMATIQUE 3  
Professionnalisation

THEMATIQUE 4  
Engagement

THEMATIQUE 5  
Paris 2024

CONCLUSION



# Thématique 2 : Principaux enseignements

## Les équipements sportifs

D'après les éléments de diagnostics :

### Points forts

- Un parc d'équipements complets
- Des équipements de haut-niveau

### Difficultés / problèmes

- Des équipements assez vétustes voire obsolètes
- Des équipements peu adaptés aux nouvelles attentes (lieu de vie, salles complémentaires pour pratique sportive des parents...)
- Manque d'éléments sur l'état des lieux
- Manque d'accompagnement des collectivités pour avancer dans les projets de financement autour des équipements

### Les défis à relever

- **Comment bien appréhender / identifier les carences / fragilités / les manques des différents territoires ?**
- **Comment penser les équipements comme des lieux de vie ?**
- **Comment insérer les projets sportifs dans les projets de territoire ?**
- **Comment avoir une démarche éco responsable sur le renouvellement du parc d'équipements (Réhabilitation plutôt que construction nouvelle / mutualisation / coopération entre acteurs du MS) ?**

INTRODUCTION

THEMATIQUE 1  
La pratique et  
l'animation sportive

**THEMATIQUE 2**  
**Les équipements**

Diagnostic  
Enseignements

THEMATIQUE 3  
Professionnalisation

THEMATIQUE 4  
Engagement

THEMATIQUE 5  
Paris 2024

CONCLUSION



# 3

## Professionnalisation

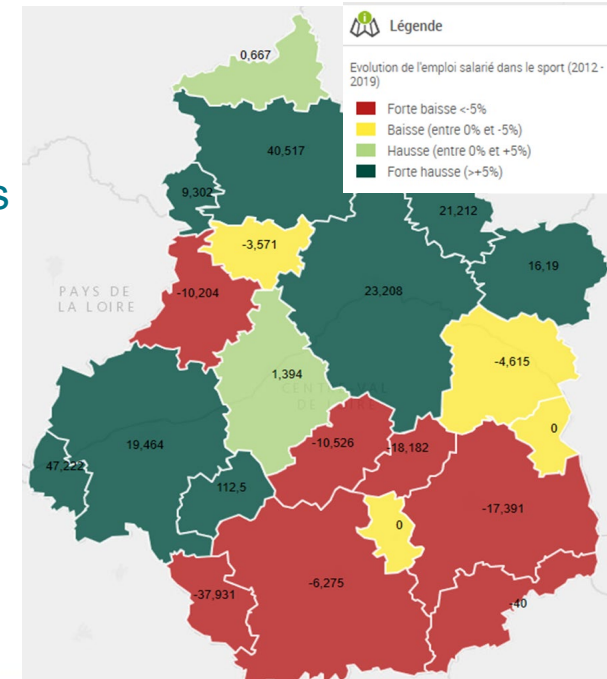
# Thématique 3 : Diagnostic (1/3)

## Professionnalisation

Un secteur dynamique qui ne profite pas encore à l'ensemble des territoires :

Au niveau de l'emploi :

- Environ 4 500 emplois salariés dans la région pour le secteur de l'organisation de la pratique sportive
  - 1% de l'emploi régional
  - Plus de 70% concentrés dans les clubs de sport (contre 62% au National)
  - Le tissu économique du secteur sport est concentré sur 3 zones d'emplois : Tours, Orléans et Chartres (55% des emplois situés à Tours et Orléans)
- Croissance dynamique de l'emploi avec 1,8% / an (contre 0,2% dans la région)
  - Mais un contraste important entre les territoires et notamment le sud est du département qui est particulièrement touché par un recul de l'emploi sportif



- INTRODUCTION
- THEMATIQUE 1  
La pratique et l'animation sportive
- THEMATIQUE 2  
Les équipements
- THEMATIQUE 3  
Professionnalisation**
- Diagnostic (1/3)  
Enseignements
- THEMATIQUE 4  
Engagement
- THEMATIQUE 5  
Paris 2024
- CONCLUSION

# Thématique 3 : Diagnostic (2/3)

## Professionnalisation

### Un secteur économique générateur d'emplois et de revenus :

- Des établissements (88%) et des emplois (69%) concentrés dans les activités d'organisation de la pratique sportive
- 47% du chiffre d'affaires du secteur dans les établissements des activités en amont du sport
  - 207 K€ de CA moyen par établissement dans les activités en amont du sport
  - 32 K€ de CA moyen par établissement pour les activités d'organisation du sport
- 324 salariés dans la fabrication « des vélos et véhicules invalides » soit 17,8% des emplois français (source INJEP, 2019)

Catégories NAF	Etablissements		Emplois		CA (M€)	
	Nombre	%	Nombre	%	CA	%
Industrie	30	7%	660	37%	35	40%
Commerce	340	81%	1 120	62%	52	58%
Services	50	12%	20	1%	2	2%
<b>Activités en amont du sport</b>	420	12%	1 800	31%	87	47%
Enseignement, loisirs, sports professionnels	2 460	82%	2 670	66%	60	61%
Gestion d'installations sportives	210	7%	1 060	26%	28	28%
Activités des centres de culture physique	40	1%	80	2%	4	4%
Autres activités liées au sport (*)	310	10%	260	6%	7	7%
<b>Activités d'organisation de la pratique sportive</b>	3 020	88%	4 070	69%	99	53%
<b>Ensemble des activités liées au sport</b>	3 440		5 870		186	

Données INSEE (CLAP 2012), traitées par l'INSEE Grand Est en 2017

# Thématique 3 : Diagnostic (3/3)

## Professionnalisation

Un secteur dynamique qui ne profite pas encore à l'ensemble des territoires :

Au niveau de la formation :

- 784 diplômes délivrés en 2019
  - Une croissance des diplômes délivrés depuis 4 ans (+28% contre 14% au niveau National)
  - Des diplômes concentrés sur les BPJESP (48 %) et les STAPS (42 %)
- 2,6% des diplômes délivrés en France en 2019

INTRODUCTION

THEMATIQUE 1  
La pratique et  
l'animation sportive

THEMATIQUE 2  
Les équipements

THEMATIQUE 3  
Professionnalisation

Diagnostic (3/3)  
Enseignements

THEMATIQUE 4  
Engagement

THEMATIQUE 5  
Paris 2024

CONCLUSION

# Thématique 3 : Principaux enseignements

## Professionnalisation

D'après le sondage réalisé :

« Faible professionnalisation du sport en région CVDL »

INTRODUCTION

THEMATIQUE 1  
La pratique et  
l'animation sportive

THEMATIQUE 2  
Les équipements

**THEMATIQUE 3  
Professionnalisation**

Diagnostic  
Enseignements

THEMATIQUE 4  
Engagement

THEMATIQUE 5  
Paris 2024

CONCLUSION

# Thématique 3 : Principaux enseignements

## Professionnalisation

D'après les éléments de diagnostics :

### Points forts

- Un dispositif de soutien avec Cap Asso
- Les DLA pour accompagner les clubs employeurs
- La création des emplois est dynamique

### Difficultés / problèmes

- Difficile de trouver des personnes pour les emplois dans les zones rurales
- Accessibilité de la formation (initiale et continue) pour les emplois sportifs
- Peu d'informations sur la connaissance des emplois et des besoins de formations

### Les défis à relever

- **Comment aider à la pérennisation des emplois ?**
- **Comment développer la mutualisation des emplois sur certains territoires ?**
- **Comment adapter le modèle économique des clubs pour faire face aux évolutions ?**

INTRODUCTION

THEMATIQUE 1  
La pratique et  
l'animation sportive

THEMATIQUE 2  
Les équipements

**THEMATIQUE 3  
Professionnalisation**

Diagnostic  
Enseignements

THEMATIQUE 4  
Engagement

THEMATIQUE 5  
Paris 2024

CONCLUSION

A photograph of several hands of different skin tones stacked together in a circle, symbolizing teamwork and engagement. The image is overlaid with a dark blue gradient.

**4**

**Engagement**



# Thématique 4 : Diagnostic

## Engagement

**La préoccupation des dirigeants associatifs sportifs en Centre Val de Loire centrée sur la problématique autour du bénévolat.**

Une problématique locale mais qui rejoint des préoccupations nationales :

- Un engagement plus ponctuel et un manque de renouvellement ce qui entraîne un vieillissement des dirigeants et notamment sur les fonctions dirigeantes
  - Pas de crise du bénévolat mais un engagement plus ponctuel et moins durable
  - Une hausse de l'engagement en particulier chez les jeunes
  - Un manque d'attractivité des instances dirigeantes
- Des dispositifs de formation peu adaptés
  - Un sentiment partagé de manque de compétences (enquête France Bénévolat 2019)
  - Des formations peu adaptées à la demande
  - Des dispositifs d'accompagnement de l'engagement encore méconnus

3<sup>ème</sup> secteur associatif avec le plus d'engagement

24% des Français bénévoles au sein d'une association

Plus de 2 000 services civiques dans le sport effectués dans la région depuis 2010

INTRODUCTION

THEMATIQUE 1  
La pratique et l'animation sportive

THEMATIQUE 2  
Les équipements

THEMATIQUE 3  
Professionnalisation

**THEMATIQUE 4  
Engagement**

Diagnostic Enseignements

THEMATIQUE 5  
Paris 2024

CONCLUSION

# Thématique 4 : Principaux enseignements

## Engagement

D'après les éléments de diagnostics :

### Points forts

- Pas de désengagement observé au niveau de la région

### Difficultés / problèmes

- De nombreuses structures « ressources » sur le sujet dans la région mais la circulation de l'information est à améliorer
- Un manque de savoir-faire autour de la transmission des fonctions dirigeantes et dans le recrutement de nouveaux bénévoles (problématique sectorielle)

### Les défis à relever

- **Comment mobiliser et intégrer de nouveaux publics ?**
- **Comment favoriser la montée en compétences des acteurs ?**

INTRODUCTION

THEMATIQUE 1  
La pratique et  
l'animation sportive

THEMATIQUE 2  
Les équipements

THEMATIQUE 3  
Professionnalisation

**THEMATIQUE 4  
Engagement**

Diagnostic  
Enseignements

THEMATIQUE 5  
Paris 2024

CONCLUSION

A professional video camera on a tripod, viewed from a low angle. The camera is equipped with various accessories, including a monitor on top displaying a stadium scene, a lens, and various cables. The entire image is overlaid with a semi-transparent teal color.

**5**

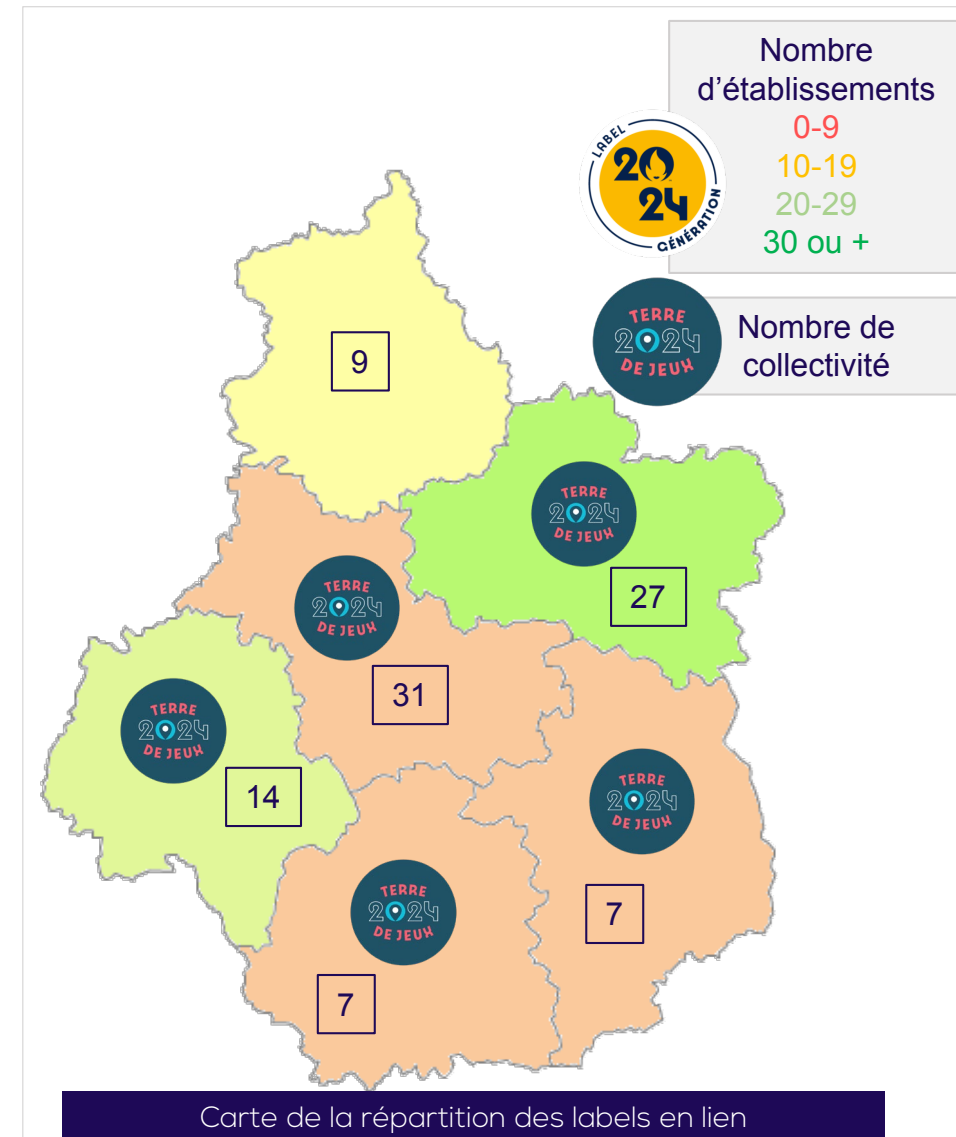
**Paris 2024**

# Thématique 5 : Diagnostic

## Paris 2024

### Une véritable mobilisation des acteurs autour de l'évènement :

- 3 dispositifs
- 95 collectivités labellisées **Terre de Jeux 2024**, dont la région Centre-Val de Loire
- 30 sites sportifs labellisés pour les **CPJ 2024**
- 76 établissements scolaires labellisés **Génération 2024**



Carte de la répartition des labels en lien avec Paris 2024

INTRODUCTION

THEMATIQUE 1  
La pratique et l'animation sportive

THEMATIQUE 2  
Les équipements

THEMATIQUE 3  
Professionalisation

THEMATIQUE 4  
Engagement

THEMATIQUE 5  
Paris 2024

Diagnostic  
Enseignements

CONCLUSION

# **Thématique 5 : Principaux enseignements**

## **Paris 2024**

D'après les éléments de diagnostics :

### **Points forts**

- **Beaucoup d'initiatives et de mobilisation des acteurs du territoire autour des dispositifs de Paris 2024**

### **Difficultés / problèmes**

- **Beaucoup d'attentes des acteurs engagés autour de Paris 2024 mais aucun projet commun pour le territoire sur ce thème**

### **Les défis à relever**

- **Comment profiter de cet événement pour générer des retombées sur le territoire ?**
- **Comment fédérer les acteurs et mobiliser le public pour impulser une nouvelle dynamique ?**

INTRODUCTION

THEMATIQUE 1  
La pratique et  
l'animation sportive

THEMATIQUE 2  
Les équipements

THEMATIQUE 3  
Professionnalisation

THEMATIQUE 4  
Engagement

**THEMATIQUE 5  
Paris 2024**

Diagnostic  
Enseignements

CONCLUSION

**Contact :**

Nathalie HENAFF

[henaff@cdes.fr](mailto:henaff@cdes.fr)