



# Fédération Française de BasketBall

## PROJET SPORTIF FEDERAL 2021 – 2024

*Évolution du document finalisé en mars 2020*

## SOMMAIRE

# 1. PREAMBULE

Depuis 2008, la FFBB développe son projet sportif fédéral autour de trois axes :

- La performance ;
- La modernisation du réseau fédéral ;
- L'animation des territoires.

Concomitamment à l'attribution des Jeux Olympiques et Paralympiques de 2024 à Paris (13 septembre 2017), le contexte du sport français a considérablement évolué :

- Paris 2024 : une opportunité et une menace ;
- Ubérisation du sport ou la pratique hors club, pas ou peu de contrainte ;
- Perte de licenciés au sein de la majorité des fédérations ;
- Baisse des financements publics ;
- Promotion de la pratique hors dispositif fédéral ;
- Réforme territoriale ;
- Nouvelle gouvernance du sport.

Si chaque sport est touché, le basket français doit également tenir compte de trois éléments :

- Intégration du 3x3 dans le programme olympique dès Tokyo ;
- Nouveau calendrier international et fenêtres FIBA ;
- Conflit FIBA-ECA.

Depuis février 2020, la crise pandémique liée au virus Covid-19 a considérablement bousculé la planète.

Le sport a tout de suite été très impacté, à l'image des Jeux de Tokyo qui n'ont pas pu se tenir en 2020 ; le sport français, arrêté net en cours de saison 2020-21, reste aujourd'hui encore très fragilisé ; cette crise obligera à la société à se réinventer.

Compte tenu de ce contexte, afin de préparer le basket français à l'**après 2024**, la fédération propose un plan **FFBB 2024**. Il comporte différents plans respectant l'esprit suivant : « **Moderniser nos offres et accepter de rentrer dans le champ concurrentiel** » :

- Club 3.0 & Pratiques fédérales (5x5, 3x3 et VxE) ;
- Plan Formation & Emploi 2024 ;
- Plan Infra 2024 ;
- Plan Innovation 2024 ;
- Plan Officiels 2024 ;
- Plan Qualité 2024 ;
- Plan Société & Mixités 2024 ;
- Plan Territoires 2024.

La nouvelle olympiade 2021-2024 avec, en ligne de mire, les JOP de Paris 2024, permet maintenant de :

- Proposer une commande politique actualisée, autour des 3 mêmes axes ;
- Finaliser le projet FFBB 2024 et ses différents plans ;
- Mobiliser le réseau fédéral, fédération, ligue, comités et clubs dans cette démarche globale.

**[Le Projet Sportif Fédéral 2021 – 2024](#)**

## 2. COMMANDE POLITIQUE

La nouvelle équipe dirigeante, élue lors de l'assemblée générale (19 décembre 2020) et installée lors du premier comité directeur de l'olympiade (8 janvier 2021), a fait évoluer la commande politique fédérale, qui tient compte du contexte particulièrement délicat depuis le début de la crise Covid-19.

Cette commande politique se structure autour de trois axes :

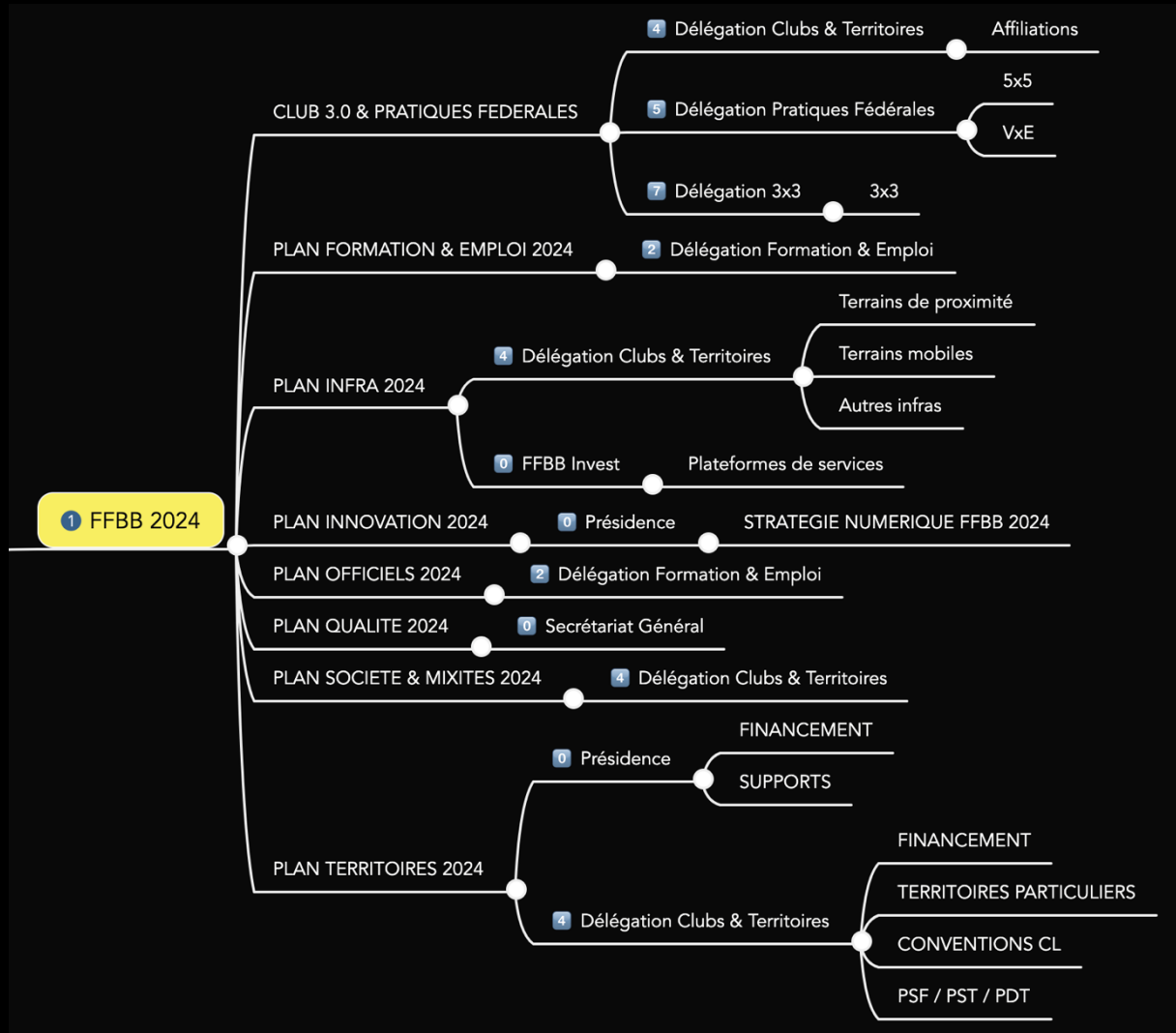
1. Performance ;
2. Modernisation ;
3. Animation des territoires.

Et douze orientations :

1. Équipes de France :
  - 5x5 : réussir les JO Tokyo 2021, les 2 EuroBasket 2021 (F) & 2022 (M) ; se qualifier pour CM 2022 (F) & 2023 (M), enfin réussir Paris 2024 ;
  - 3x3 : qualifier une des équipes pour Tokyo 2021 (F ou M) ; réussir les compétitions continentales et mondiales seniors dont l'Euro 3x3 2021 en France ; enfin réussir Paris 2024 ;
  - Jeunes : pérenniser leurs places dans les compétitions internationales.
2. Projet de Performance Fédéral :
  - Faire évoluer le PPF en intégrant la filière 3x3 et la concurrence.
3. Haut Niveau :
  - Favoriser le développement du secteur professionnel masculin (LNB) & féminin (LFB), des divisions semi-professionnelles (NM1 & LF2) ;
  - Créer et développer un circuit professionnel 3x3 ;
  - Si possible, professionnaliser l'arbitrage HN.
4. International :
  - Favoriser le rayonnement de la France à l'international (dirigeants, officiels, techniciens dont le projet de filière et d'essaimage d'entraîneurs HN, événements internationaux, relations internationales).
5. Covid-19 :
  - Tirer les enseignements de la pandémie pour mieux rebondir ;
  - Organiser les services de la fédération dans ce contexte ;
  - Terminer du mieux possible la saison 2020-21 ;
  - Relancer l'activité post-Covid, chercher à revenir le plus tôt possible à l'activité avant Covid.
6. Modernisation du réseau fédéral :
  - Réussir la modernisation de la fédération, des ligues régionales et des comités départementaux (ou territoriaux) ;
  - Réussir la transformation des clubs (Club 3.0) ;
  - Réussir la démarche qualité conforme au Plan Qualité 2024.
7. Modernisation & innovation :
  - Réussir la politique de formation de nos licencié.es et de professionnalisation adaptée à nos activités, conforme au Plan Formation & Emploi 2024 ;
  - Réussir la politique d'innovation et de développement des infrastructures facilitant l'accès aux pratiques fédérales, conformes au Plan Innovation 2024 et Plan Infra 2024.
  - Poursuivre la simplification de nos règlements et l'accès à nos pratiques fédérales.
8. Animation des territoires :
  - Proposer des pratiques fédérales compétitives (5x5, 3x3) ou non compétitives (VxE) adaptées à la jeunesse, aux pratiquant.es, licencié.es, clubs et territoires ; innover ;
  - Améliorer l'encadrement de nos activités fédérales au sein des clubs, développer l'arbitrage selon le Plan Officiels 2024.
9. Le réseau fédéral, acteur territorial, conformément au Plan Territoires 2024 :
  - Accompagner nos structures, accroître leur activité et leur collaboration ; s'adapter aux spécificités de l'outremer et de la Corse ;
  - Intégrer au sein de nos politiques territoriales le Plan Société & Mixités 2024 ;
  - Promouvoir le Joueur d'Intérêt Général ;
  - Développer un partenariat direct avec les collectivités locales.
10. Développement 1 :
  - Agir sur tous les leviers d'accroissement des ressources financières ;
  - Accroître le nombre de licencié.es et pratiquant.es au sein de nos activités fédérales ;
  - Progresser auprès de nouveaux publics : quadras, vétérans et monde de l'entreprise.
11. Développement 2 :
  - Amplifier notre politique événementielle ;
  - Réussir l'implantation des plateformes de services, nouveaux lieux de pratiques fédérales ;
  - Investir sur de nouvelles activités en lien avec nos pratiques.
12. **Être prêt pour 2024**

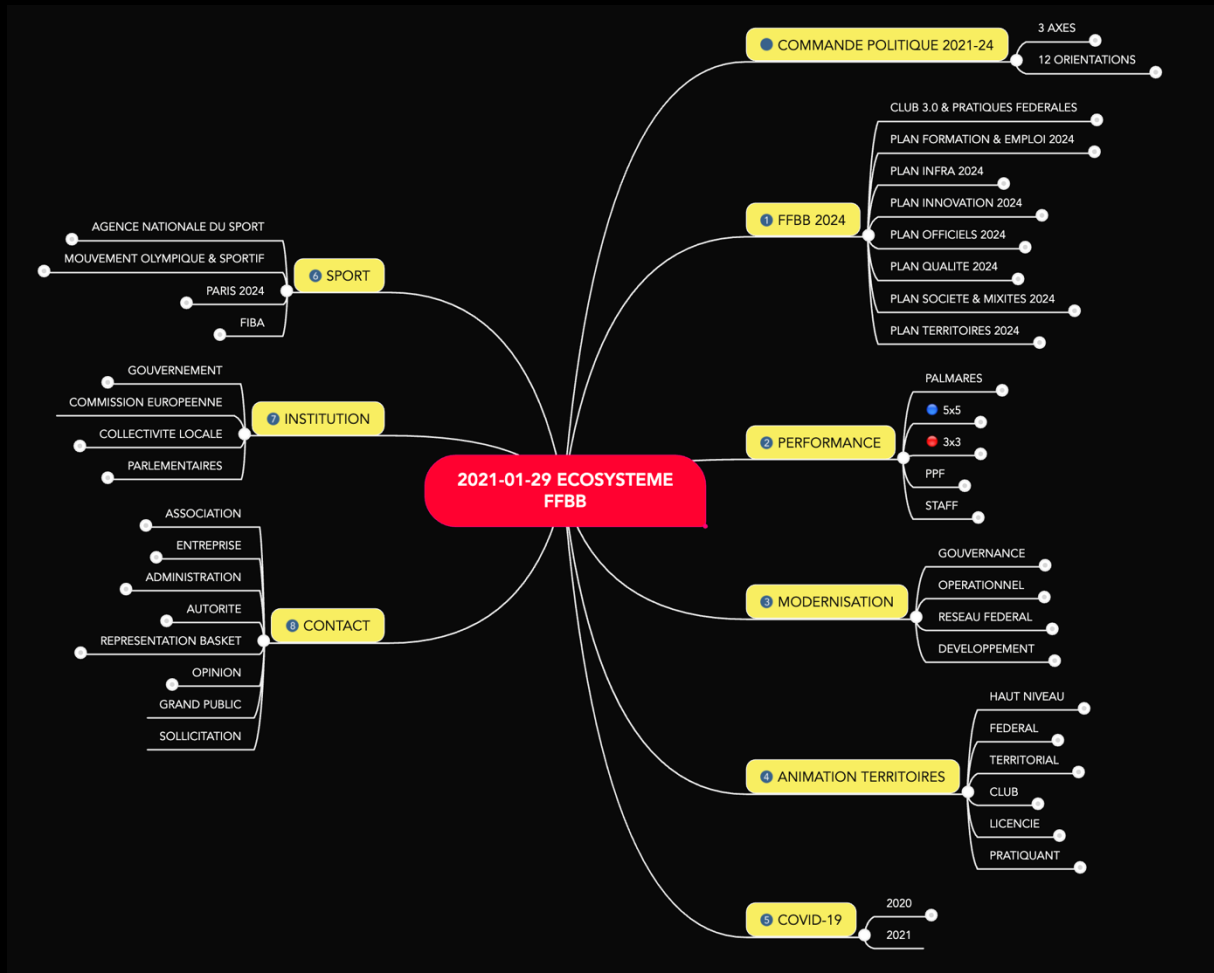
### 3. FFBB 2024 & SES PLANS

Dans le cadre de la commande politique, la fédération prépare l'après 2024 en ciblant 8 plans dont la réflexion et l'application ont été confiées aux délégations fédérales :



## 4. L'ECOSYSTEME FFBB

Le schéma ci-dessous présente l'écosystème au sein duquel la FFBB interagit pour respecter sa délégation ministérielle, son rayonnement à l'international et la commande politique au service du basket français.

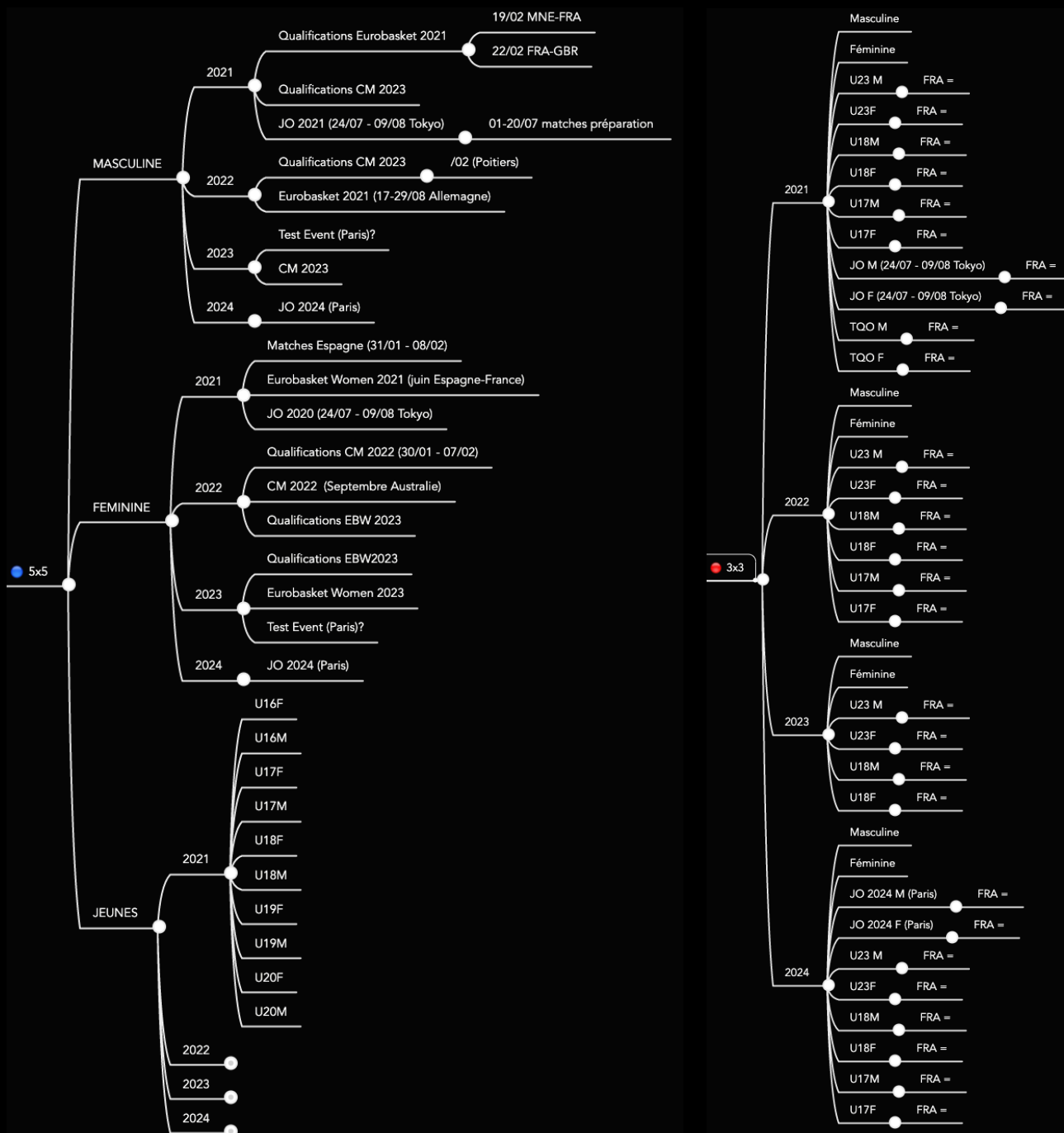


## 4.1 LA PERFORMANCE

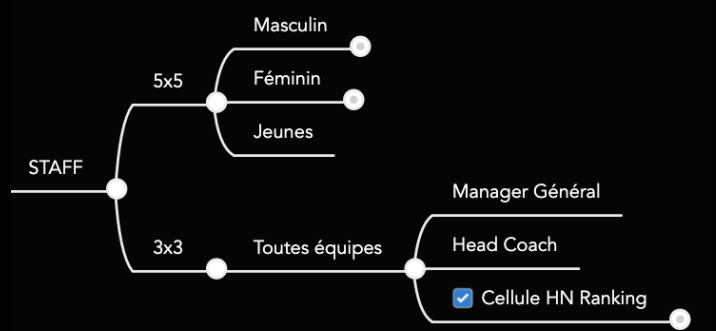
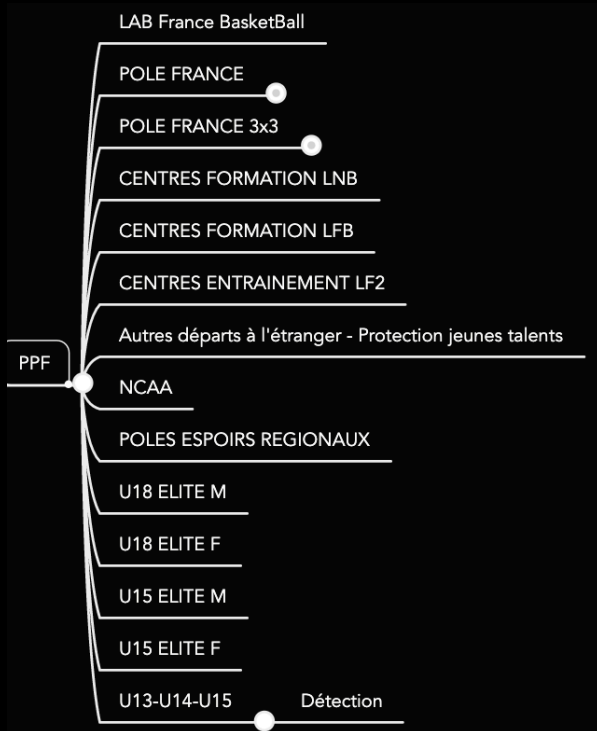
Les Équipes de France (féminines, masculines et jeunes) concernent les deux disciplines : 5x5 et 3x3. Outre les différentes compétitions prévues au calendrier 2021-2024, la FFBB doit faire évoluer les staffs encadrant ces équipes nationales et son projet de performance fédérale (PPF) ;

Les principaux dossiers de l'olympiade :

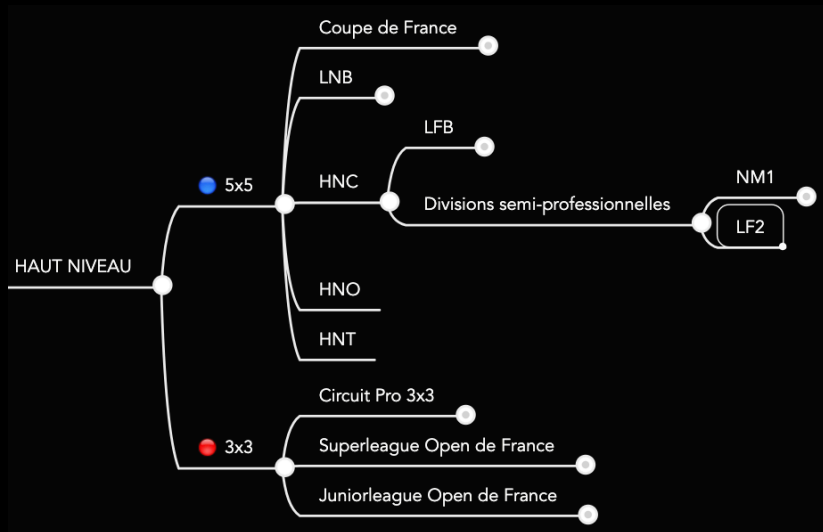
- La réussite des équipes de France engagées dans les compétitions internationales suivantes :



- L'optimisation du PPF et la structuration des staffs :



- L'évolution du Haut Niveau des clubs, comprenant le secteur professionnel, les divisions semi-professionnelles, et le futur circuit professionnel 3x3.

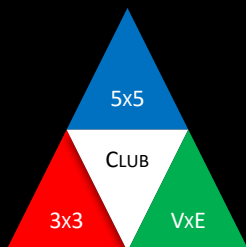




## 4.2 LA MODERNISATION DU RESEAU FEDERAL

Le réseau fédéral comprend la fédération, les ligues régionales et les comités départementaux (ou territoriaux), auquel il convient de rajouter l'ensemble des clubs affiliés.

L'objectif est de préparer l'intégralité du réseau à l'après 2024, par sa modernisation et la transformation des clubs, qui le souhaitent, vers le Club 3.0.



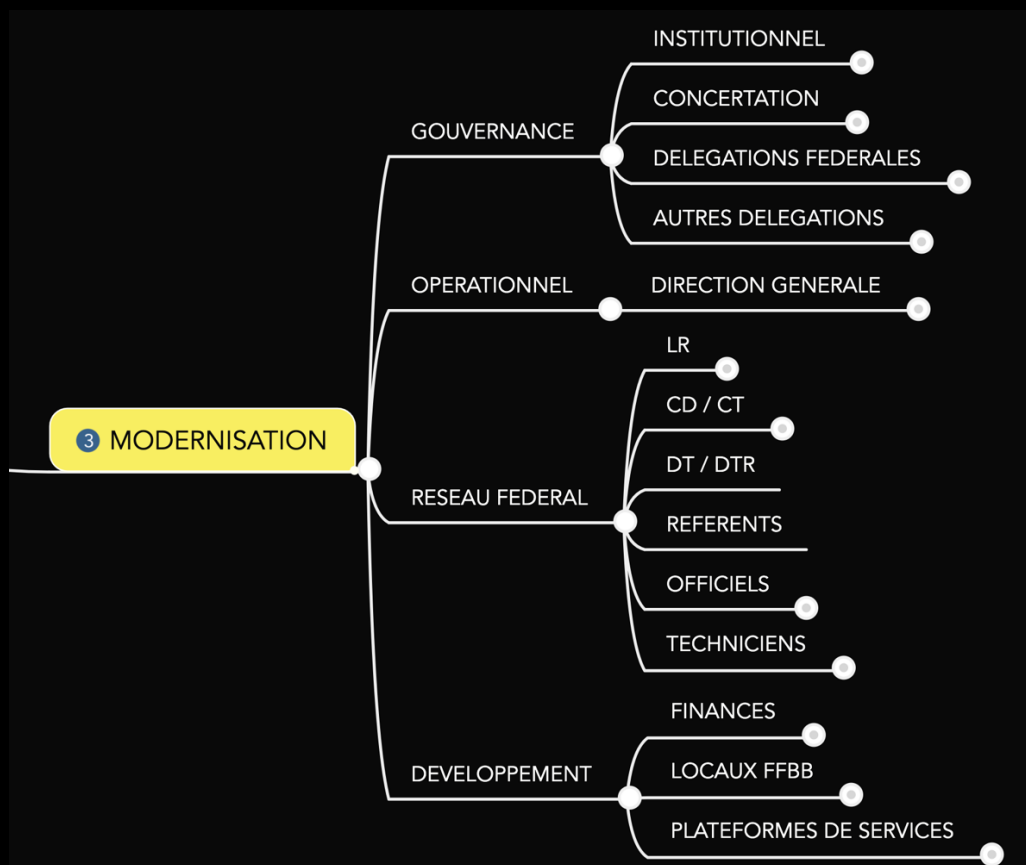
### Nos objectifs :

- Accompagner les clubs, faciliter les missions de la fédération, proposer des pratiques compétitives ou non compétitives de qualité.

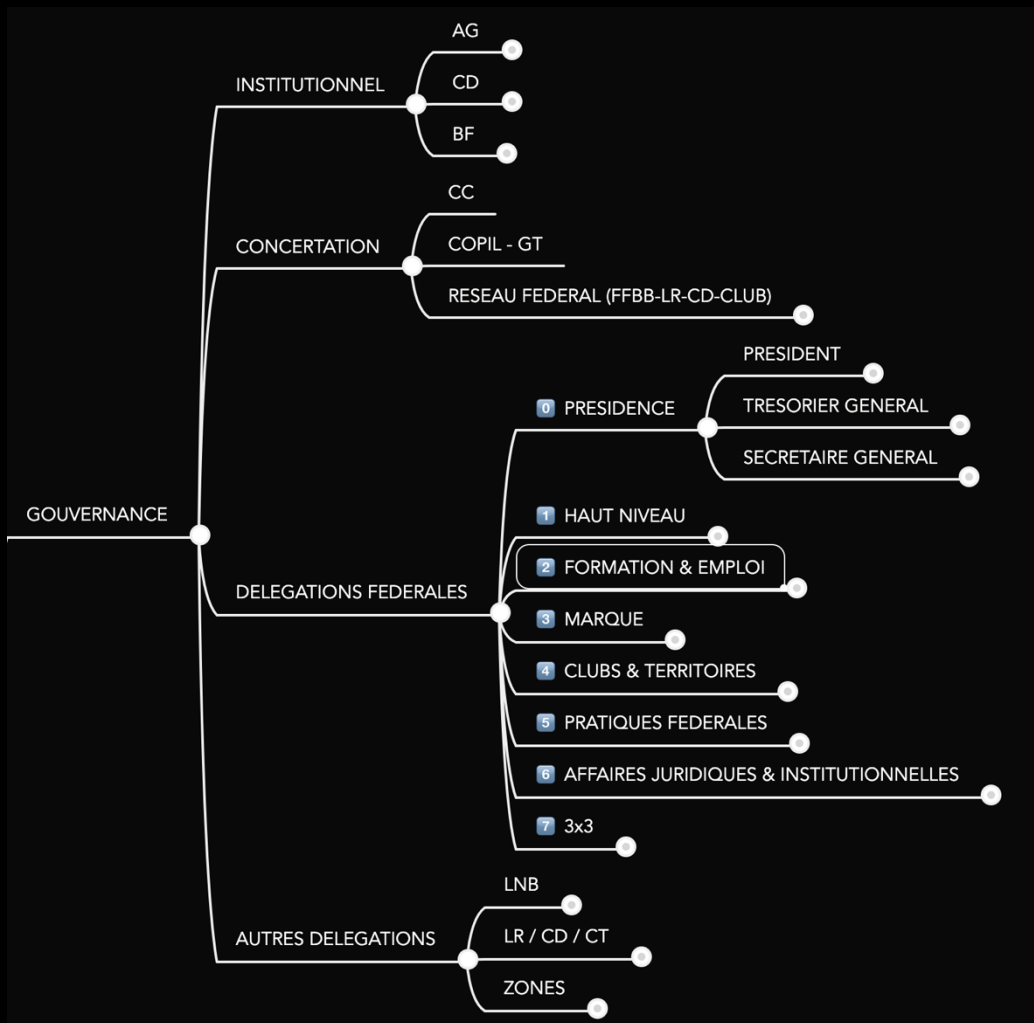
### Nos atouts :

- Une gouvernance institutionnelle transparente ;
- Une gouvernance politique moderne, délégations données ;
- Une gouvernance participative importante ;
- Au sein de la FFBB, des LR et CD, des services pour l'opérationnel ;
- Une gestion saine et rigoureuse.

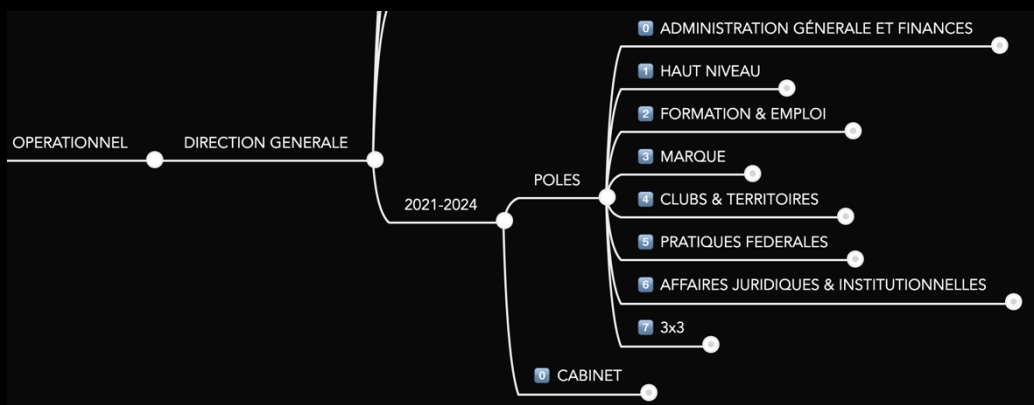
- La modernisation en 4 items :



- La gouvernance en 4 items :



- L'organisation de la direction générale au service de l'opérationnel :

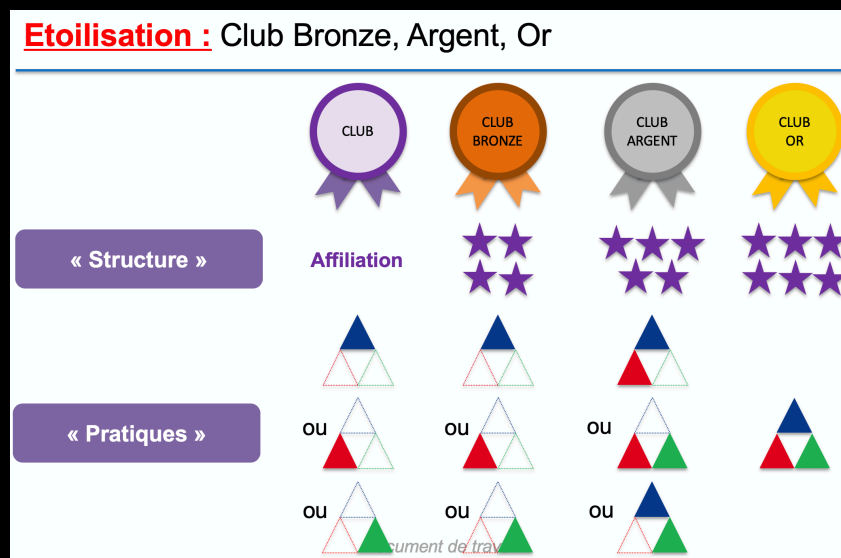


### Notre volonté :

- Une démarche qualité ;
- Un accompagnement des clubs et des territoires ;
- Un développement adapté de la formation et de l'emploi.

### Une démarche qualité :

- L'étoilisation des clubs, ou comment valoriser leurs actions (labels fédéraux) et leur engagement ;
- L'étoilisation des structures du réseau fédéral (ligues régionales et comités départementaux), ou comment valoriser leurs actions au service des clubs, dans le respect du PSF et du futur Projet Sportif des Territoires (PST) ;
- L'étoilisation de la fédération, ou comment valoriser son action dans le cadre de sa délégation, de sa contribution à ses membres, de ses accords de partenariats ;
- L'évaluation des politiques fédérales et la gestion des risques liés aux activités fédérales.



### Un accompagnement et un soutien aux clubs et aux territoires :

- Les soutiens financiers : crédits PSF (part territoriale), autres enveloppes ANS (emploi), crédits FFBB, fonds, dotations, etc. ;
- Les soutiens RH : réseaux d'élus et de salariés ;
- Les soutiens logistiques (FBI, eFFBB, e-marque, etc.), pédagogiques (e-learning, tutoriels, vidéo-animations) ;
- La communication ;
- L'innovation, dont la dématérialisation de la licence (2020) et des flux financiers (2021).

### Un développement adapté de la formation et de l'emploi

La fédération s'est structurée depuis plusieurs années comme organisme de formation professionnelle afin de pouvoir :

- Au départ, déployer une offre de formation continue de son réseau ;
- Depuis 10 ans, former aux métiers du basketball en préparant aux diplômes de l'État (BP.JEPS, DE.JEPS, DES.JEPS) et certificat de branche (CQP).

Cette orientation a conduit à structurer sur la dernière olympiade un réseau régional autour de la création d'Instituts Régionaux de Formation (IRFBB).

A ce jour, l'institut national et les 12 instituts régionaux proposent une offre complète afin de préparer à l'ensemble des métiers du basketball. L'offre s'adapte à l'évolution des pratiques avec l'intégration du 3x3 mais plus sûrement celles du Vivre Ensemble, fondant un espace de professionnalisation accrue.

Dans la perspective de soutenir cette politique tournée vers l'emploi, la fédération s'est constituée en décembre 2019 comme Centre de Formation d'Apprentis afin d'ouvrir l'ensemble des formations à l'apprentissage.

Cette orientation a pour objet de préparer :

- Le recrutement des conseillers techniques sur les comités départementaux et les ligues régionales en offrant, via l'Institut National une formation adaptée ;
- Le besoin de recrutement des clubs en éducateurs-rices sportives ; dans ce cadre, l'INFBB vient en aide aux instituts régionaux pour l'accueil dans leur parcours de formation de jeunes apprentis.

Le pilotage de la politique formation, emploi et apprentissage de la fédération s'accompagne de la structuration d'un observatoire permanent de l'emploi afin d'identifier :

- Les emplois actuels ;

- Les évolutions des compétences ;
- Les intentions d'emploi.

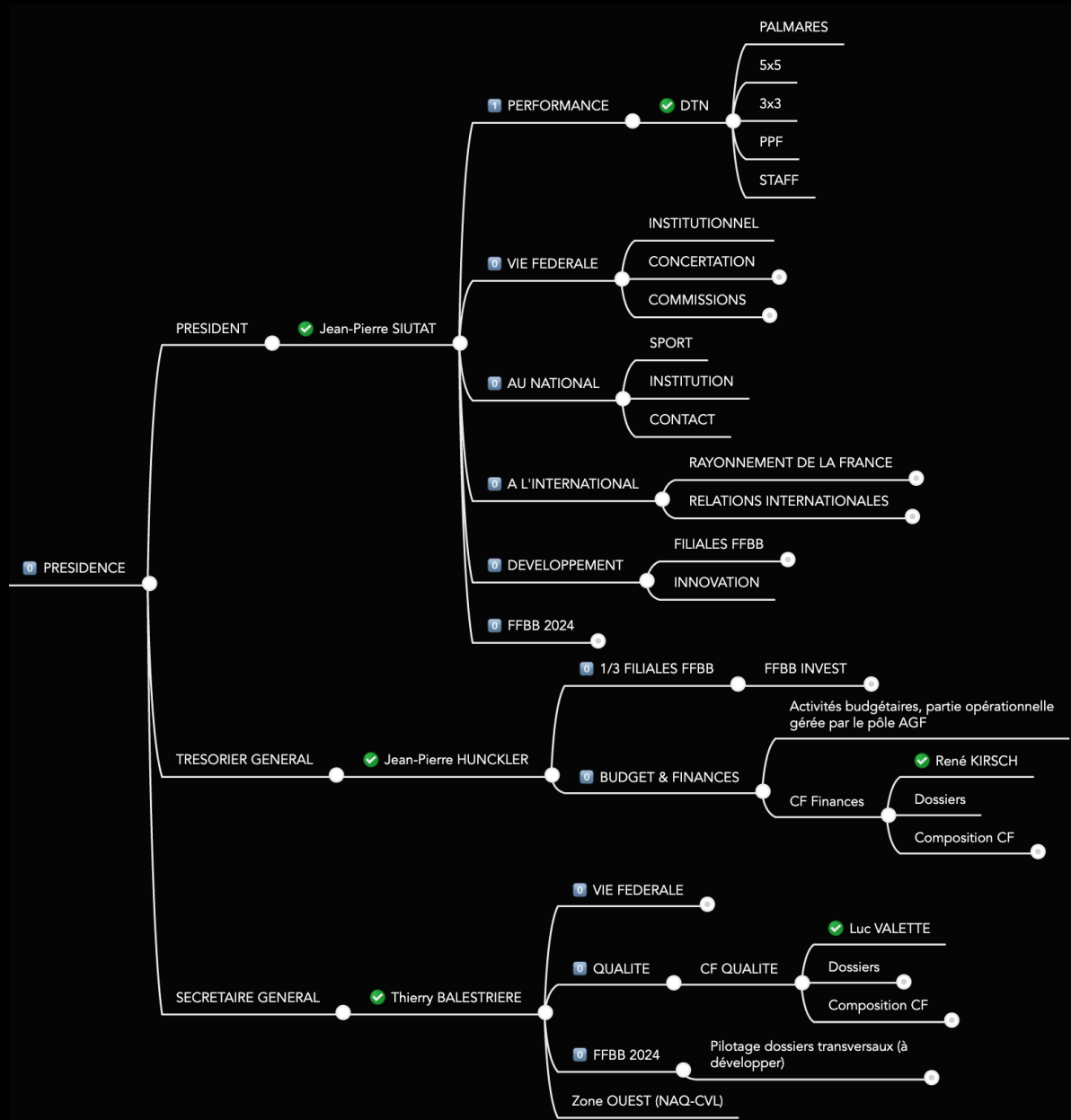
En amont de cette politique volontariste, la fédération s'est engagée résolument dans les dispositifs de l'État favorisant l'engagement des jeunes :

- Tout d'abord dans le cadre du service civique (1 400 en 2019) ;
- Récemment dans le SNU.

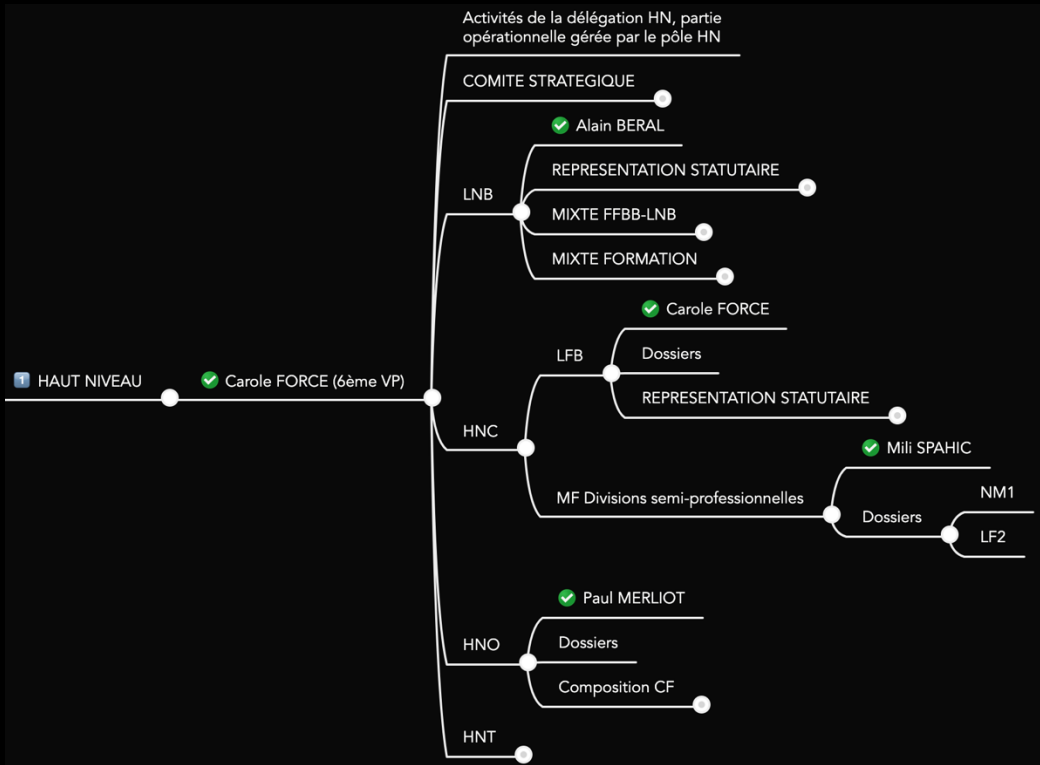
En travaillant et facilitant l'engagement des jeunes, c'est aussi l'objectif de pouvoir favoriser, pour une partie d'entre eux, une professionnalisation dans le champ du basketball.

**Les délégations fédérales, au service du projet fédéral :**

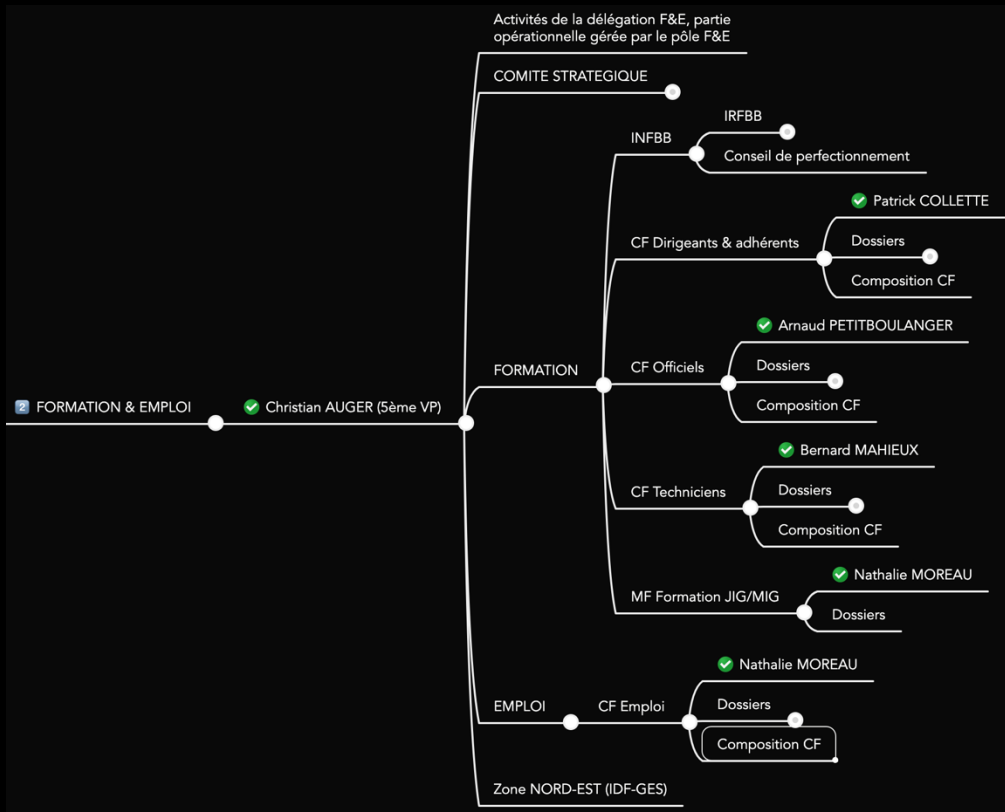
- Présidence :



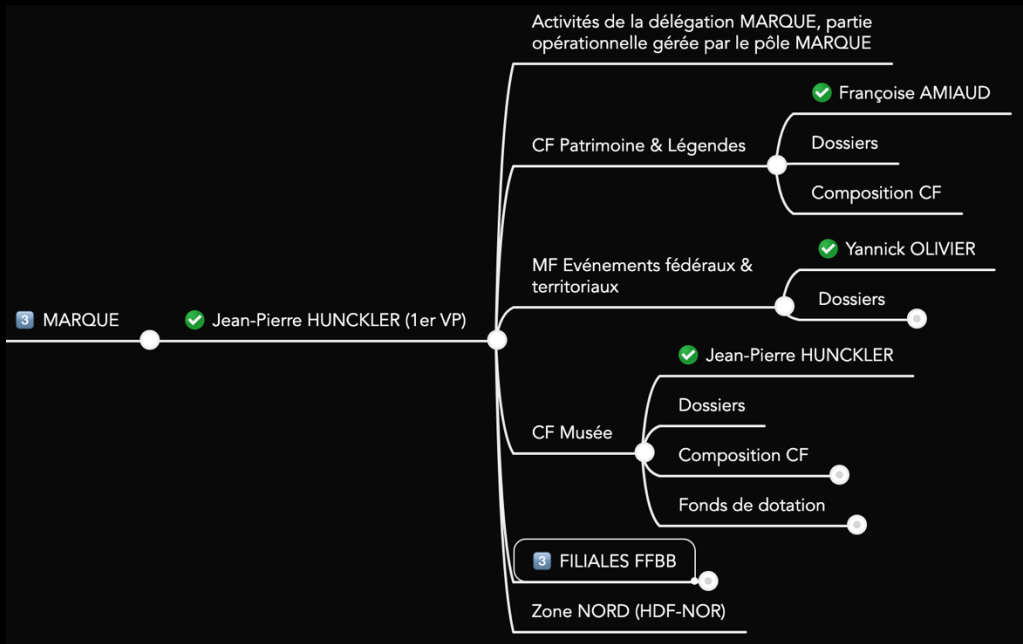
• Haut-niveau :



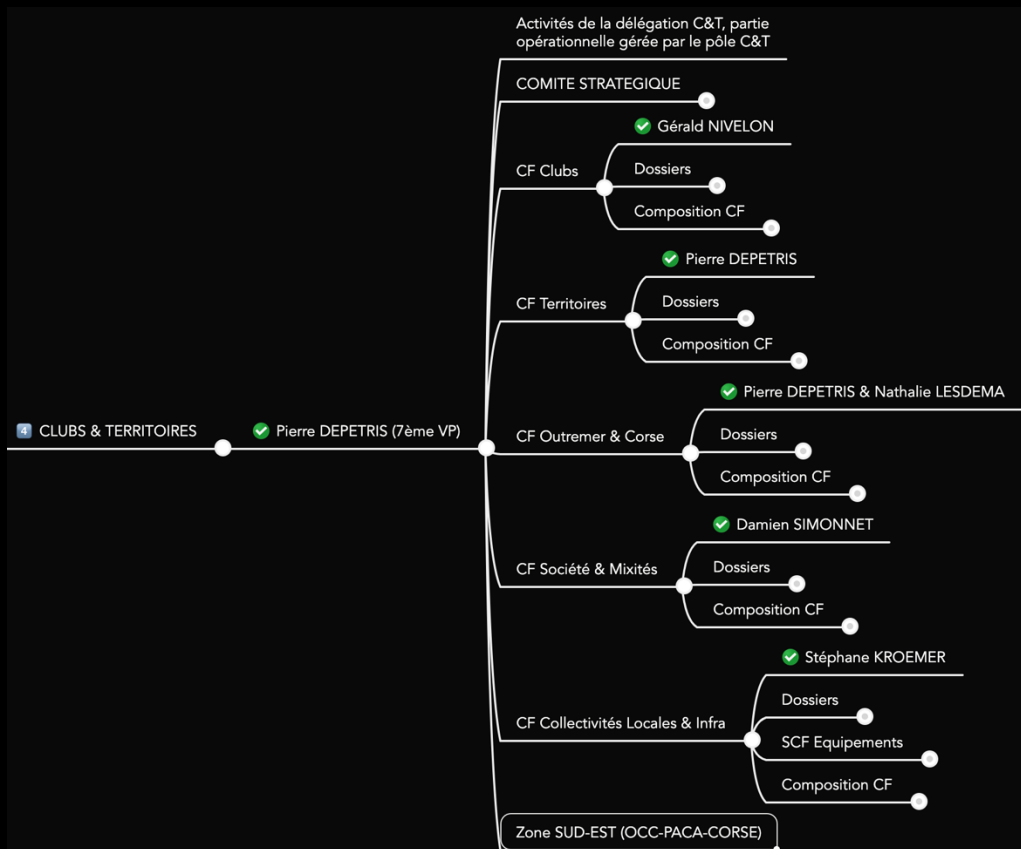
• Formation & emploi :



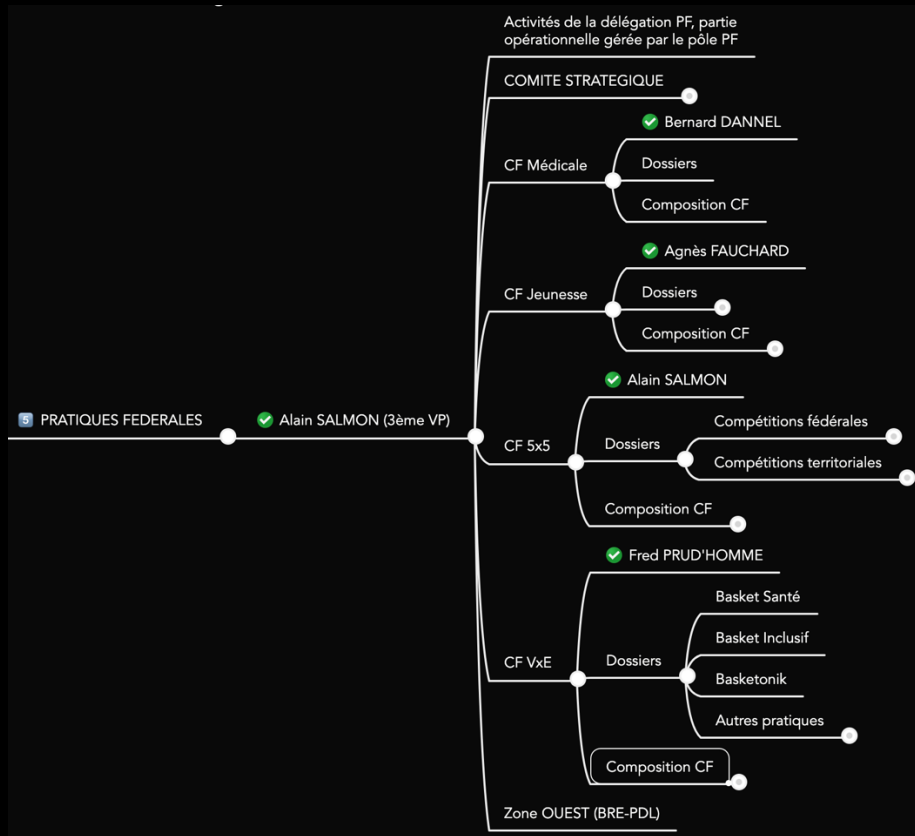
• Marque :



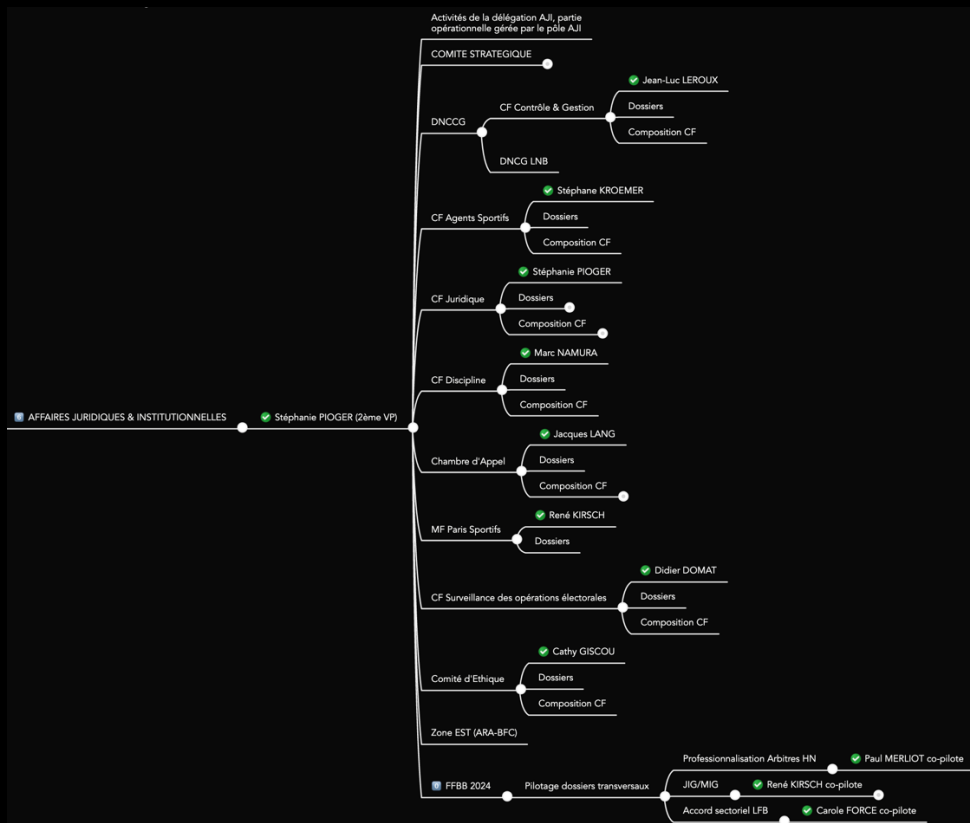
• Clubs & Territoires :



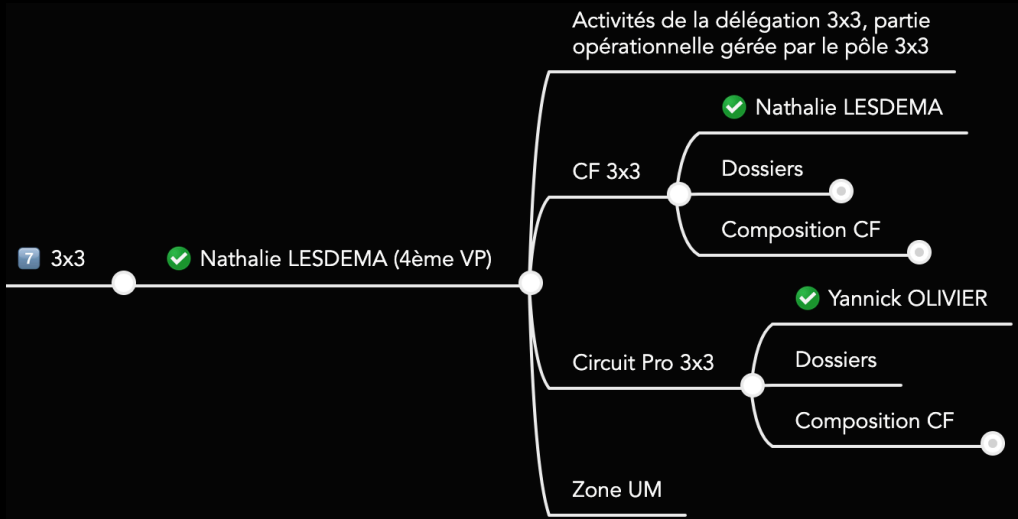
• Pratiques fédérales :



• Affaires juridiques & institutionnelles :



- 3x3 :

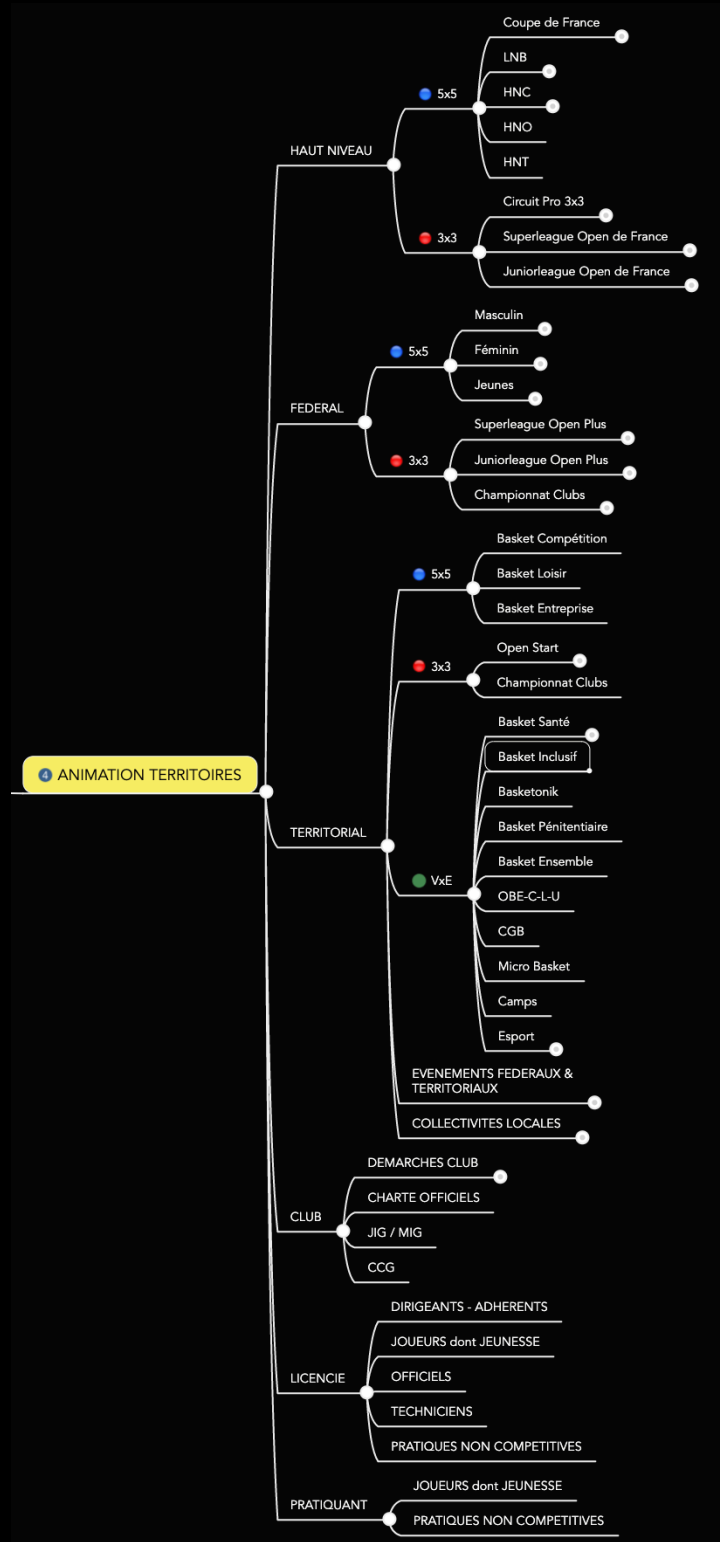




### 4.3 L'ANIMATION DES TERRITOIRES

Le réseau fédéral propose, chaque saison, une multitude de pratiques compétitives (par exemple 600.000 rencontres officielles de basket 5x5 par an, 1.500 tournois de basket 3x3) ou non compétitives, une offre de plus de 300 événements de l'international au territorial.

Ses publics : les collectivités locales (premier contributeur du sport), les 4.000 clubs affiliés, les licencié.es, les pratiquant.es et les fans.



## 5. CLUB 3.0 & PRATIQUES SPORTIVES

### 5.1 LE CONTEXTE

En 2014, 4 118 étaient affiliés à la FFBB ; à comparer au nombre de 3 883 en 2020.

Le nombre de licencié.es au sein des clubs a continué à évoluer, de manière significative, jusqu'à l'arrêt provoqué par la pandémie Covid-19.

Depuis toujours, nos clubs étaient affiliés à la condition d'engager des équipes dans les compétitions fédérales de basket 5x5.

Actuellement, l'accueil de plus de licenciés dans les clubs est conditionné à :

- La disponibilité de créneaux dans les gymnases ;
- La capacité d'encadrer ces nouveaux licenciés (encadrement bénévole ou salarié) ;
- La capacité financière des clubs d'assurer le bon fonctionnement des équipes (déplacements, frais de compétitions, etc.).

Si l'une de ces trois conditions manque, le club adapte sa capacité d'accueil et le nombre de licencié.es ne progresse plus ou peu.

Le basket 3x3, devenue discipline olympique, est appelé à se développer fortement ; la fédération a obtenu la délégation ministérielle pour le gérer ; elle a maintenant l'obligation d'assurer mêmes missions que le basket 5x5 (performance et animation des territoires), en utilisant ses structures déconcentrées (ligues et comités) et en le proposant e priorité à ses membres (clubs affiliés).

Le sport pour tous se développe, avec l'appui de l'État, des collectivités locales et le monde de l'entreprise. Comme l'ensemble des fédérations sportives, en concurrence sur ce secteur d'activité, la FFBB doit mettre en œuvre une offre dédiée aux pratiquant.es et licencié.es éloignés de la compétition traditionnelle.

### 5.2 LES OBJECTIFS

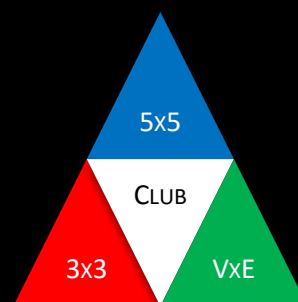
Notre objectif est double :

- Faire évoluer nos clubs qui le souhaitent en :
  - Proposant des pratiques accessibles au plus grand nombre :
    - Des pratiques compétitives (5x5 et 3x3), de l'international au local ;
    - Des pratiques non compétitives (VxE), essentiellement sur le plan local.
  - Ouvrant l'affiliation à de nouvelles associations sportives pour faciliter le développement des nouvelles pratiques.
- Finaliser nos offres de pratiques compétitives (5x5 et 3x3) et non compétitives (VxE) pour aller chercher un nouveau public.

### 5.3 LE CLUB 3.0

Le club est une association gérée par des dirigeants bénévoles ; il est assimilé comme un lieu de compétitions, mais pas seulement ; il doit devenir, de plus en plus, un lieu de vie accueillant des compétitions (5x5 ou 3x3) ou des activités non compétitives (VxE) ;

Sans aucune obligation, le Club affilié propose tout ou partie de ces offres de pratiques à ses licencié(e)s. C'est le principe du Club 3.0



### 5.4 LES AFFILIATIONS

*Comment devenir club fédéral ?*

Une **association (A)** et un **établissement (E)** s'affilient pour devenir membres et donc clubs de la FFBB ; ce lien entraîne des droits et des devoirs.

L'affiliation diffère en fonction de type de structure (A ou E) ou de pratiques proposées : **compétitives (1)** ou **non (2)**

| Structure     | Pratique Compétitive           | Pratique non Compétitive | Affiliation |
|---------------|--------------------------------|--------------------------|-------------|
| Association   | 5x5 et/ou 3x3                  | VxE                      | A1          |
| Association   |                                | VxE                      | A2          |
| Établissement | Basket Entreprise<br>5x5 - 3x3 | VxE                      | E1          |
| Établissement |                                | 3x3 et/ou VxE            | E2          |

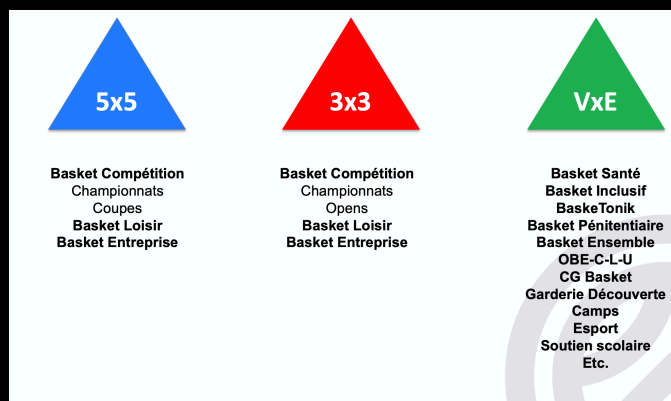
|                                   | ASSOCIATION<br>5x5 - 3x3 – VxE   | ASSOCIATION<br>3x3 - VxE   | ASSOCIATION<br>VxE   | ETABLISSEMENT<br>5x5 | ETABLISSEMENT<br>3x3 - VxE   | ETABLISSEMENT<br>VxE   |
|-----------------------------------|--|--|--|----------------------|--|--|
| PRATIQUE COMPETITIVE              | OUI  | OUI  | NON  | OUI                  | NON  | NON  |
| PROCEDURE                         | SERVICE TERRITOIRES  | SERVICE TERRITOIRES  | SERVICE TERRITOIRES  | SERVICE TERRITOIRES  | SERVICE TERRITOIRES  | SERVICE TERRITOIRES  |
| DUREE                             | 1 an   | 1 an   | 1 an renouvelable par convention 3 ans   | 1 an                 | 1 an renouvelable par convention 3 ans   | 1 an renouvelable par convention 3 ans   |
| TYPE D'AFFILIATION                | A1   | A1   | A2   | E1                   | E2   | E2   |
| CONVENTION                        | NON  | NON  | OUI  | NON                  | OUI  | OUI  |
| COUT                              | 120 €  | 120 €  | 120 €  | 120 €                | 120€   | 120€   |
| COUT REAFFILIATION                | 225 €<br>150 € si moins de 50 licenciés  | 225 €<br>150€ si moins de 50 licenciés   | 225 €<br>150€ si moins de 50 licenciés   | 150 €                | 150 €  | 150 €  |
| Suspension ou retrait affiliation | NON  | NON  | Suspendue le 1 <sup>er</sup> juillet N+1 dans l'attente du paiement de la cotisation fédérale annuelle | NON                  | Suspendue le 1 <sup>er</sup> juillet N+1 dans l'attente du paiement de la cotisation fédérale annuelle | Suspendue le 1 <sup>er</sup> juillet N+1 dans l'attente du paiement de la cotisation fédérale annuelle |
| Procédure renouvellement          | Via le formulaire édité annuellement sur FBI par le CD<br>Possibilité refus par BF | Via le formulaire édité annuellement sur FBI par le CD<br>Possibilité refus par BF | SERVICE CLUBS  | SERVICE CLUBS        | SERVICE CLUBS  | SERVICE CLUBS  |

## 5.5 LES PRATIQUES FEDERALES COMPETITIVES (5x5 & 3x3)

- Distinguons :
  - La vraie compétition, normée, régulée et pour laquelle les contraintes sont justifiées parce qu'elle attribue un titre de champion, le Basket Compétition ;
  - La compétition plus de loisir, ciblant un plus grand public (loisir), le Basket Loisir, et le monde de l'entreprise ou d'établissements publics, le Basket Entreprise ; les deux sont plus souples, plus permissives, parce qu'elles n'attribuent pas de titre de champion ;
  - Même démarche avec le 3x3 (Basket Loisir 3x3 et Basket Entreprise 3x3)
- Les offres de pratiques compétitives **5x5** sont les suivantes :
  - Basket Compétition, la vraie compétition : championnats et coupes, seniors, vétérans et jeunes, féminines et masculines ;
  - Basket Loisir, une compétition loisir, ciblant un plus grand public senior et vétéran, qui peut être mixte, par exemple sous forme d'un trophée (trophée Basket Loisir de l'Essonne) ;
  - Basket Entreprise, une compétition ciblant le monde de l'entreprise et d'établissements publics ou parapublics, un public senior et vétéran, éventuellement mixte, par exemple sous forme de trophée (trophée Basket Entreprise de l'Aube).
- De la même manière, les offres de pratiques compétitives **3x3** sont les suivantes :
  - Basket Compétition 3x3, la vraie compétition : championnats de clubs, Open Start, Juniorleague, Superleague, seniors et jeunes, féminines et masculines ;
  - Basket Loisir 3x3, une compétition loisir, ciblant un plus grand public senior et vétéran, qui peut être mixte, par exemple sous forme d'un trophée (trophée Basket Loisir 3x3 de l'Essonne) ;
  - Basket Entreprise 3x3, une compétition ciblant le monde de l'entreprise et d'établissements publics ou parapublics, un public senior et vétéran, éventuellement mixte, par exemple sous forme de trophée (trophée Basket Entreprise 3x3 de l'Aube).

## 5.6 LES PRATIQUES FEDERALES NON COMPETITIVES (VxE)

Les offres de pratiques non compétitives sont regroupées sous le chapeau global du **Vivre Ensemble (VxE)**. Certaines pratiques sont proposées par les clubs et d'autres directement par les ligues ou comités. Ces trois pratiques (Basket Santé, Basket Inclusif et BaskeTonik) font l'objet d'un travail de recherche et développement de la part de la fédération, d'une formation spécifique des encadrants ; il est proposé aux clubs affiliés un pack leur permettant de proposer ces trois pratiques à un public, au sein ou hors de leurs clubs (ex. EHPAD). Les autres pratiques permettent aux clubs un mieux vivre de leur public. Les clubs pourront s'appuyer sur leurs Joueur(se)s d'Intérêt Général quand ils en ont sous contrat.



## 5.7 LES OFFRES DE LICENCES OU TITRES DE PARTICIPATION

Comment adhérer à un club et accéder aux pratiques en club ? Comment accéder aux pratiques hors club ?

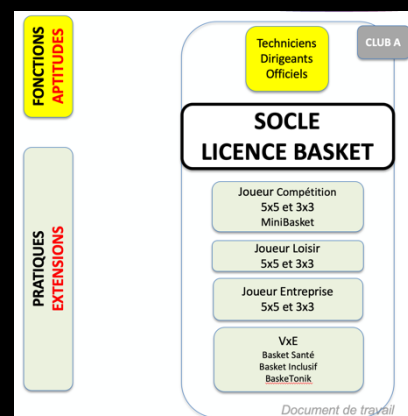
La FFBB a revu son offre de licences (au sein d'un club) et de titres de participation (hors club) dans un souci de simplification et pour tenir compte des nouveaux modes de consommation et des nouvelles offres de pratiques.

| CLUB    | HORS CLUB              |
|---------|------------------------|
| Licence | Titre de participation |

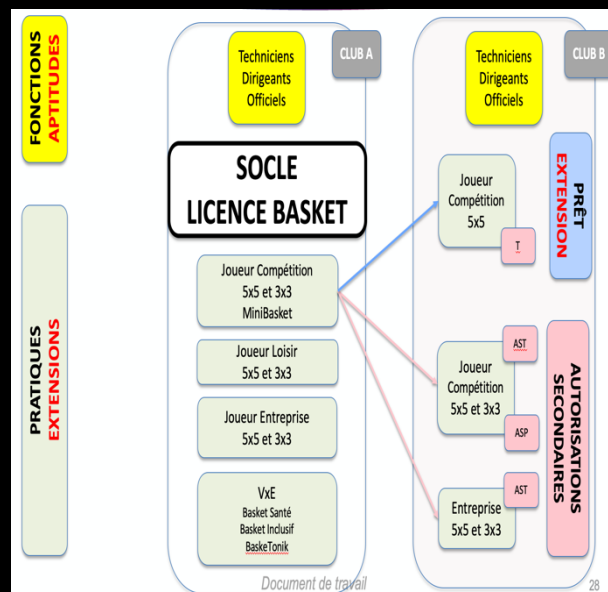
### OFFRES DE LICENCES – CLUB

Au sein d'un club, chaque personne devient licenciée en prenant le socle de la licence de club ; il est permis à un licencié d'assurer des fonctions de dirigeant, technicien ou officiel en fonction de ses aptitudes médicales et celles reconnues par la FFBB.

Ensuite, pour participer aux pratiques proposées par le club, le licencié, détenteur du socle, prend une extension.



Enfin, des dispositifs sont mis en œuvre afin de permettre la coopération entre les clubs et la possibilité, pour des licenciés d'un club, d'assurer des fonctions ou de participer à des pratiques compétitives au sein d'un 2<sup>ème</sup> club.



## TITRES DE PARTICIPATION – HORS CLUB

Des pratiquant(e)s peuvent participer à des activités basket hors d'un club ; compte tenu de la concurrence de plus en plus importante d'autres structures non affiliées à la FFBB (associations affiliées à d'autres fédérations, associations socio-sportives, promoteurs), il appartient à la fédération, ligues et comités, de développer des offres hors club afin d'amener ces pratiquant(e)s à se licencier dans un club.

Ces offres de pratiques hors club donnent l'opportunité de proposer à ces pratiquant(e)s des titres de participation, gratuits ou payants, pour une durée très courte (ex. un jour) ou plus longue (saison).

Ces pratiquant(e)s, titulaires d'un titre de participation, donc non licencié(e)s de club, ne peuvent pas prendre part à la vie fédérale.

### Différents titres de participation :

- 'Licence hors club' Contact Basket, gratuite et pour une saison : permet de recenser tous les participants à la découverte de nos activités (ex. OBE, OBC, OBL, découverte des activités de VxE (Basket Santé), etc.) ;
- 'Licence hors club' Micro Basket, payante (au profit des CD) et pour une saison : permet de participer aux activités de garderie découverte mises en œuvre par les Comités départementaux (avec la contribution des clubs) ;
- 'Licence hors club' Juniorleague 3x3 ou Seniorleague 3x3, payante et pour une saison : permet de participer aux circuits d'Opens Start, Opens Plus et Open de France 3x3 ;
- 'Pack' Basket Entreprise, payant pour une saison : permet à une entreprise d'engager une équipe de 10 joueur(se)s au sein d'une compétition Basket Entreprise ;
- 'Pass hors club', payant et d'une courte durée : permet de participer à un événement (ex. un Open Start 3x3, ou un Camp Basket ou une rencontre-tournoi de Basket Entreprise) ;
- A noter enfin une offre de licence hors club pour Agent Sportif AGTSP.

## 5.8 L'ACCES AUX PRATIQUES

### Comment un club accède aux pratiques ?

La fédération offre un accès simple au club selon les pratiques qu'il souhaite proposer :

- Accès aux pratiques compétitives (5x5 et 3x3) :
  - Droit d'engagement : permet au club d'engager une équipe dans un championnat (5x5 ou 3x3) ou coupe ;
  - Pack d'organisation : permet à un club d'organiser un Open 3x3 (Start ou Plus) ; il reçoit des services et une dotation dédiée à ce tournoi.
- Accès aux pratiques non compétitives (VxE) :

Certaines peuvent permettre de développer des revenus pour les clubs, ce qui est une bonne chose.

Après un long travail de recherche mobilisant les clubs et son réseau, la fédération a mis au point les pratiques Basket Santé, Basket Inclusif et BaskeTonik, obtenu des reconnaissances médicales et agréments (CNOSF), poursuit la formation des encadrants et l'accompagnement des territoires.

Cet investissement important doit être protégé, par le respect de l'appellation de ces pratiques ('Basket Santé' et non 'Santé Basket'), la qualité des encadrants et du travail effectué ; ce respect passe également par l'acquisition, par le club, d'un pack pour chacune de ces activités :

- Pack Basket Santé Confort : permet au club de proposer l'activité Basket Santé Confort ; il reçoit des services et une dotation dédiée à cette pratique ;
  - Pack Basket Santé Résolutions : permet au club de proposer l'activité Basket Résolutions ; il reçoit des services et une dotation dédiée à cette pratique ;
  - Pack Basket Inclusif : permet au club de proposer l'activité Basket Inclusif ; il reçoit des services et une dotation dédiée à cette pratique
  - Pack Basketonik (niveau 1 ou 2) : permet au club de proposer l'activité Basketonik (niveau 1 ou 2) ; il reçoit des services et une dotation dédiée à cette pratique ;
  - Pack + (en projet) : possibilité pour le club de choisir un pack + avec plus de services et une meilleure dotation.
- En résumé :
    - Championnat (5x5 ou 3x3) : droit d'engagement d'une équipe ;
    - Open 3x3 (Start ou Plus) : pack d'organisation du tournoi ;
    - Basket Santé : pack Basket Santé Confort, pack Basket Santé Résolutions (et pack + en projet),
    - Basket Inclusif : pack Basket Inclusif (et pack + en projet),
    - Basketonik : pack Basketonik Niveau 1, pack Basketonik Niveau 2 (et pack + en projet).

## **5.9 LES OFFRES DE PRATIQUES FEDERALES**

### **BASKET LOISIR**

Le **Basket Loisir** a toujours existé, sous diverses formes ;

- Il a été décidé qu'il soit contrôlé et géré par les comités départementaux ou les ligues régionales, afin de ne pas voir les clubs se tourner vers des formes de compétitions beaucoup moins contraignantes, au détriment des compétitions départementales traditionnelles ;
- Le gérer mais aussi le développer en ciblant les anciens joueurs, en proposant des compétitions pour vétérans, là où elles n'existent pas ;
- Le Comité Départemental (ou la ligue régionale) propose aux clubs une compétition de Basket Loisir la plus souple possible, avec un rdv final qui se voudra convivial.

#### **Association :**

- Une association (affiliation A1) a la possibilité d'engager une équipe dans une compétition Basket Loisir ;
- Cette équipe sera composée de licencié(e)s avec une extension Joueur Compétition ou Joueur Loisir ;
- Elle ne peut pas accueillir de Joueur(se) d'un autre club.

#### **Établissement :**

- Les établissements ne peuvent pas participer aux compétitions de Basket Loisir.

### **BASKET ENTREPRISE**

Le **Basket Entreprise** est une offre de pratique compétitive qui permet, de développer le nombre de pratiquant(e)s, autour de joueurs (joueuses) licencié(e)s, d'anciens joueurs ou mêmes de personnes qui n'ont que très peu pratiqué.

Il est parfois compliqué de demander à une entreprise ou une administration, de monter une association pour s'affilier, puis licencier des joueurs et engager une équipe dans un championnat corpo.

Il a été décidé de faire cohabiter, dans une même compétition Basket Entreprise, des équipes de licenciés, provenant de clubs affiliés, et des équipes, montées au sein d'entreprises et administrations et composées de joueur(se)s non licencié(e)s.

Le comité départemental (ou la ligue régionale) propose à l'entreprise une prestation forfaitaire comprenant l'affiliation (Affiliation E1), la participation d'une équipe composée de 10 personnes (*certificat médical compétition ou questionnaire de santé obligatoire*), la gestion de la compétition (format adapté), la mise en avant de l'entreprise (communication, événementiel); *exemple de valorisation de cette prestation 550 € HT (dont 150€ d'affiliation)*

Moyennant un forfait financier, la ligue régionale pourrait proposer la même prestation ou bien la participation à un trophée régional composé d'équipes de chaque département, etc.

#### **Association :**

- Une association (affiliation A1) a la possibilité d'engager une équipe dans une compétition Basket Entreprise ;
- Cette équipe sera composée de licencié(e)s avec une extension Joueur Compétition ou Joueur Entreprise ;
- Elle peut accueillir des Joueur(se)s Compétition d'un autre club, titulaires d'une AST Entreprise (Autorisation Secondaire Territoire Entreprise).

#### **Établissement :**

- Les établissements à prospector forment le tissu économique local ; ils sont très sollicités par les autres fédérations (dont la FFSE), les promoteurs, les professionnels du secteur de la santé et du bien-être ;
- Pour nous différencier, le contact peut être favorisé par un licencié de club au sein de cet établissement qui mobilisera des membres pour former une équipe et favorisera le financement du forfait que proposera le Comité Départemental ;
- Il a été décidé de simplifier la démarche qui se résume par un devis forfaitaire et une facturation annuelle ; le seul point important est que chaque participant devra avoir un certificat de non contre-indication à la pratique du basket ;
- L'enjeu sera de faire cohabiter dans une même compétition (5x5, 3x3, mixte ou non), des équipes de clubs et des équipes d'établissements.

#### Dispositions réglementaires :

Il reste à écrire les dispositions réglementaires du Basket Entreprise pour faciliter son développement sous toutes ses formes de compétitions (5x5 ou 3x3) : engagement et qualification des équipes, participation des joueurs et joueuses, organisation des compétitions, encadrement des compétitions (officiels, sécurité, équipements), protection des joueurs (assurance, responsabilité juridique), discipline de l'équipe et des joueurs, quid en cas de problème.

### BASKET ENTREPRISE – COUPE DE FRANCE

La **Coupe de France Basket Entreprise** (5x5 ou 3x3) est réservée aux licenciés ou pratiquants titulaires d'un 'Pass hors club', permettant la participation à ce tournoi de **Basket Entreprise**.

Saison 2021 – 2022 :

- Coupes de France Basket Entreprise sur inscriptions
- Associations ou Établissements affiliés

A partir de la saison 2022 – 2023 :

- Qualification des équipes par les Ligues Régionales
- Associations ou Établissements affiliés

### BASKET 3x3

En juin 2017, le Comité International Olympique (CIO) intègre le basket 3X3 dans la liste des sports olympiques ; il sera présent aux Jeux de Tokyo.

Cette décision est une véritable reconnaissance pour le travail accompli depuis plusieurs années par le monde du basket-ball pour développer une pratique très prisée par les jeunes joueurs et joueuses partout à travers le monde. En France, la fédération est particulièrement active sur le 3x3 et fait figure de pionnière avec un travail de fond mené depuis 2012 pour structurer une discipline qui promeut parfaitement les valeurs du basket français : mixité, dynamisme et respect.

Afin d'accompagner l'engouement suscité par cette pratique et continuer à la développer en France, la fédération a créé :

- La Superleague 3x3 FFBB, circuit regroupant des tournois Open Start et Open Plus avec comme point d'orgue l'Open de France 3x3 ;
- La Juniorleague 3x3 FFBB, circuit regroupant des tournois Open Start et Open Plus avec comme point d'orgue l'Open de France 3x3 ;
- Un circuit professionnel 3x3 (2021) ;
- Un championnat de clubs au niveau départemental et régional, bientôt national.

L'objectif est maintenant de développer la pratique compétitive 3x3 sur ces deux axes (championnats de clubs et tournois), en ciblant la compétition, le loisir le monde scolaire et universitaire et celui de l'entreprise.

|                      | CHAMPIONNATS<br>3x3<br>JUNIOR-<br>SUPERLEAGUE                            | OPEN START<br>3x3                                     | BASKET LOISIR<br>3x3  | BASKET ENTREPRISE<br>3x3  |
|----------------------|--|---|---|---|
| POUR QUI ?           | Associations et leurs adhérents  | Associations et leurs adhérents                       | Associations et leurs adhérents                                     | Établissements et leurs personnels                                  |
| PRATIQUE COMPETITIVE | OUI  | OUI   | OUI   | OUI   |
| COMPETITIONS         | Championnats, Open Plus, Open de France<br>Pas de mixité (sauf champU15) | Open Start<br>Open Start Corporate<br>Mixité possible | Trophées, tournois<br>Mixité possible<br>Pas de délivrance de titre | Trophées, tournois<br>Mixité possible<br>Pas de délivrance de titre |
| STRUCTURE            | ASSOCIATION  | ASSOCIATION   | ASSOCIATION   | ASSOCIATION ou ETABLISSEMENT  |

|                                     |  |  |                                   |  |
|-------------------------------------|--|--|-----------------------------------|--|
| AFFILIATION                         | A1   | A1   | A1                                | A1 ou E1 (Établissement)                 |
| SAISON                              | 1 <sup>er</sup> juillet / 30 juin                | 1 <sup>er</sup> juillet / 30 juin                              | 1 <sup>er</sup> juillet / 30 juin | 1 <sup>er</sup> juillet / 30 juin        |
| LICENCE – SOCLE TDO                 | OUI  | OUI  | OUI                               | NON (Établissement)                      |
| LICENCE - EXTENSION                 | JOUEUR<br>COMPETITION                            | JOUEUR<br>COMPETITION<br>JOUEUR LOISIR<br>JOUEUR<br>ENTREPRISE | JOUEUR LOISIR                     | JOUEUR ENTREPRISE<br>NON (Établissement) |
| LICENCE – EXTENSION T               | NON  | NON  | NON                               | NON                                      |
| AUTORISATION<br>SECONDAIRE ASP      | OUI<br>Circuit Pro 3x3                           | NON  | NON                               | NON                                      |
| AUTORISATION<br>SECONDAIRE AST      | OUI<br>d'un club de 5x5 vers<br>3x3              | NON  | NON                               | NON                                      |
| AUTORISATION<br>SECONDAIRE AST ENT. | NON  | NON  | NON                               | OUI (Association)<br>NON (Établissement) |
| TITRES PARTICIPATION                | Licence Junior-<br>Superleague<br>Pass hors Club | Licence Junior-<br>Superleague<br>Pass hors Club               | NON                               | Pass hors Club                           |
| REGLES QUALIFICATION                | Suivant règlements                               | Règlements très<br>allégés                                     | Règlements allégés                | NON                                      |
| REGLES PARTICIPATION                | Suivant règlements                               | Règlements très<br>allégés                                     | Règlements allégés                | FORFAIT 10 JOUEURS                       |
| ORGANISATEUR                        | FFBB – LR - CD                                   | LR - CD - CLUB   | FFBB - LR - CD                    | FFBB - LR - CD                           |

## BASKET 5x5

|                                     | CHAMPIONNATS &<br>COUPES<br>5x5                                    | BASKET LOISIR<br>5x5  | BASKET ENTREPRISE<br>5x5  | BASKET ENTREPRISE<br>5x5  |
|-------------------------------------|--|---|---|---|
| POUR QUI ?                          | Associations et leurs<br>adhérents                                 | Associations et leurs<br>adhérents                                  | Associations et leurs<br>adhérents                                  | Établissements et leurs<br>personnels                               |
| PRATIQUE<br>COMPETITIVE             | OUI  | OUI   | OUI   | OUI   |
| COMPETITIONS                        | Championnats, Coupes<br>Pas de mixité                              | Trophées, tournois<br>Mixité possible<br>Pas de délivrance de titre | Trophées, tournois<br>Mixité possible<br>Pas de délivrance de titre | Trophées, tournois<br>Mixité possible<br>Pas de délivrance de titre |
| STRUCTURE                           | ASSOCIATION  | ASSOCIATION   | ASSOCIATION   | ETABLISSEMENT   |
| AFFILIATION                         | A1   | A1  | A2  | E1  |
| SAISON                              | 1 <sup>er</sup> juillet / 30 juin                                  | 1 <sup>er</sup> juillet / 30 juin                                   | 1 <sup>er</sup> juillet / 30 juin                                   | 1 <sup>er</sup> juillet / 30 juin                                   |
| LICENCE – SOCLE TDO                 | OUI  | OUI   | OUI   | NON   |
| LICENCE - EXTENSION                 | JOUEUR COMPETITION   | JOUEUR LOISIR   | JOUEUR ENTREPRISE   | NON   |
| LICENCE – EXTENSION T               | OUI  | NON   | NON   | NON   |
| AUTORISATION SECONDAIRE<br>ASP      | OUI  | NON   | NON   | NON   |
| AUTORISATION SECONDAIRE<br>AST      | OUI<br>entre 2 clubs 5x5 si CTC<br>ou d'un club de 3x3 vers<br>5x5 | NON   | NON   | NON   |
| AUTORISATION SECONDAIRE<br>AST TER. | NON  | NON   | OUI   | NON   |
| TITRES PARTICIPATION                | NON  | NON   | Pass hors Club  | NON   |
| REGLES QUALIFICATION                | Suivant règlements   | Règlements très allégés   | Règlements allégés  | NON   |
| REGLES PARTICIPATION                | Suivant règlements   | Règlements très allégés   | Règlements allégés  | FORFAIT 10 JOUEUR(SE)S  |
| ORGANISATEUR                        | FFBB – LR - CD   | LR - CD   | FFBB - LR - CD  | FFBB - LR - CD  |



## VIVRE ENSEMBLE VxE

Tableau 1

|                             | BASKET SANTE                        | BASKET INCLUSIF                     | BASKETONIK                          | GARDERIE DECOUVERTE               |
|-----------------------------|-------------------------------------|-------------------------------------|-------------------------------------|-----------------------------------|
| POUR QUI ?                  | Associations et leurs adhérents     | Associations et leurs adhérents     | Associations et leurs adhérents     | Associations et leurs adhérents   |
| PRATIQUE COMPETITIVE        | NON                                 | NON                                 | NON                                 | NON                               |
| STRUCTURE                   | ASSOCIATION                         | ASSOCIATION                         | ASSOCIATION                         | ASSOCIATION                       |
| AFFILIATION                 | A1 ou A2                            | A1 ou A2                            | A1 ou A2                            | A1 ou A2                          |
| SAISON                      | 1 <sup>er</sup> juillet / 30 juin   | 1 <sup>er</sup> juillet / 30 juin   | 1 <sup>er</sup> juillet / 30 juin   | 1 <sup>er</sup> juillet / 30 juin |
| LICENCE – SOCLE (TDO)       | OUI                                 | OUI                                 | OUI                                 | NON                               |
| LICENCE - EXTENSION         | VxE                                 | VxE                                 | VxE                                 | NON                               |
| TITRES PARTICIPATION        | Licence CONTACT BASKET (Découverte) | Licence CONTACT BASKET (Découverte) | Licence CONTACT BASKET (Découverte) | Licence hors club MICRO BASKET    |
| FRAIS D'ACCES A LA PRATIQUE | PACK OBLIGATOIRE PAYANT             | PACK OBLIGATOIRE PAYANT             | PACK OBLIGATOIRE PAYANT             | NON                               |
| ORGANISATEUR                | LR – CD - CLUB                      | LR – CD - CLUB                      | LR – CD - CLUB                      | CD                                |
| CONTRIBUTEUR                | FFBB - LR                           | FFBB - LR                           | FFBB - LR                           | FFBB                              |

Tableau 2

|                             | OPERATION BASKET ECOLE – COLLEGE – LYCEE – UNIVERSITE | CENTRE GENERATION BASKET            | BASKET PENITENTIAIRE              | CAMPS   |
|-----------------------------|---|-------------------------------------|-----------------------------------|---|
| POUR QUI ?                  | Milieu scolaire et universitaire                      | Jeunes (Vacances scolaires)         | Milieu pénitentiaire              | Associations, établissements et leurs adhérents |
| PRATIQUE COMPETITIVE        | NON pour FFBB<br>OUI pour UNSS – FFSU - ANDSA         | NON                                 | NON                               | NON   |
| STRUCTURE                   | ETABLISSEMENTS SCOLAIRES                              | ASSOCIATION                         | ASSOCIATION                       | ASSOCIATION ou ETABLISSEMENT                    |
| AFFILIATION                 | Conventions   |                                     | A1 ou A2                          | A1 ou A2 ou E2 (+ convention)                   |
| SAISON                      | 1 <sup>er</sup> juillet / 30 juin                     | 1 <sup>er</sup> juillet / 30 juin   | 1 <sup>er</sup> juillet / 30 juin | 1 <sup>er</sup> juillet / 30 juin               |
| LICENCE – SOCLE TDO         | NON   | NON                                 | NON                               | OUI (minimum) ou NON (Établissement)            |
| TITRES PARTICIPATION        | Licence CONTACT BASKET (Découverte)                   | Licence CONTACT BASKET (Découverte) | Licence CONTACT BASKET            | PASS hors club                                  |
| FRAIS D'ACCES A LA PRATIQUE | NON   | NON                                 | NON                               | NON   |
| ORGANISATEUR                | FFBB – LR – CD - CLUBS                                | CD                                  | FFBB                              | CD  |
| CONTRIBUTEUR                | FFBB – LR – CD - CLUBS                                | FFBB                                |                                   | FFBB  |

**Tableau 3**

|                                    | <b>ESPORT</b>                       | <b>BASKET ENSEMBLE</b>                       | <b>AUTRES (Soutien scolaire, etc.)</b> |
|------------------------------------|-------------------------------------|--|--|
| <b>POUR QUI ?</b>                  | Associations et leurs adhérents     | Établissements et leurs personnels           | Associations et leurs adhérents        |
| <b>PRATIQUE COMPETITIVE</b>        | <b>NON</b>                          | <b>NON</b>                                   | <b>NON</b>                             |
| <b>STRUCTURE</b>                   | ASSOCIATION                         | ETABLISSEMENT                                | ASSOCIATION                            |
| <b>AFFILIATION</b>                 | A1 ou A2                            | A1 ou A2 ou E2                               | A1 ou A2                               |
| <b>SAISON</b>                      | 1 <sup>er</sup> juillet / 30 juin   | 1 <sup>er</sup> juillet / 30 juin            | 1 <sup>er</sup> juillet / 30 juin      |
| <b>LICENCE – SOCLE TDO</b>         | OUI                                 | NON  | NON                                    |
| <b>TITRES PARTICIPATION</b>        | Licence CONTACT BASKET (Découverte) | NON  | NON                                    |
| <b>FRAIS D'ACCES A LA PRATIQUE</b> | NON                                 | PACK OBLIGATOIRE SI SANTE, INCLUSIF OU TONIK | NON                                    |
| <b>ORGANISATEUR</b>                | FFBB - LR – CD - CLUB               | LR – CD - CLUB                               | CLUB                                   |
| <b>CONTRIBUTEUR</b>                | FFBB – LR – CD                      | FFBB – LR – CD                               |  |

### **BASKET SANTE (2018)**

Pratique non compétitive qui permet l'utilisation du basket comme support pour la santé et le bien-être, adapté à tout public, masculin ou féminin, jeune, adulte ou senior, avec ou sans pathologie. Avec une redéfinition des objectifs, une segmentation des actions, les mouvements basés sur des gestes basket deviennent des exercices efficaces, ludiques et stimulants. Le matériel (ballons de taille et de texture spécifiques), les règles (pas de saut ni de contact), les niveaux de pratique (3 niveaux en fonction de la mobilité), font du Basket Santé une activité adaptée à tous. Le Basket Santé se pratique dans des espaces sportifs comme dans de simples salles de vie ou de réunion. Encadrement par des personnes qualifiées : licence STAPS APA et/ou diplôme fédéral Animateur Basket Santé (référéncé par le Ministère de la Santé).

Pratique prescriptible dans le cadre du programme Sport Santé et potentiellement pris en charge par les mutuelles pour les personnes en ALD.

Pratique fédérale développée à partir de labels spécifiques et protégés – Dotation fédérale en fonction du pack choisi.

### **Plusieurs labels**

| <b>Label</b>                   | <b>Durée</b>       | <b>Début / fin</b> | <b>Délai transmission dossier</b>                        |
|--------------------------------|--------------------|--------------------|--|
| Découverte                     | 1 à quelques jours | Date à date        | 2 semaines avant   |
| Résolutions                    | 3 à 9 mois         | Date à date        | Création 1 mois avant<br>Renouvellement 2 semaines avant |
| Confort                        | 3 à 9 mois         | Date à date        | Création 1 mois avant<br>Renouvellement 2 semaines avant |
| Structure Fédéral Basket Santé | 1 saison           | Septembre à juin   | Sur proposition de la FFBB<br>Dossier avant 31/08        |

| <b>Label Découverte</b>                                  | <b>Label Confort -Label Résolutions</b>  | <b>Label Structure Fédérale Basket Santé</b>   |
|--|--|--|
| Pour les structures fédérales affiliées                  |  |  |
| Identification de l'activité<br>- Des publics potentiels | Mise en place de sessions Basket Santé avec apprentissage des obligations :<br>- Label<br>- Vente de licence | Après 3 saisons consécutives de mise en place de sessions Basket Santé Confort et/ou Résolutions, répondant aux conditions : reconnaissance des compétences et |

|  |  |   |
|--|--|---|
| - De l'encadrement                         | - Bilan<br>- Fiche de suivi de tests<br>Les 2 derniers points sont spécifiques à la réglementation Sport Santé | capacités d'un club dans le développement du Basket Santé |
| Niveau fédéral                             |  |   |
| Contacts réguliers - Réceptions des bilans | Contacts et suivi réguliers – Visites – Formations – Réception des bilans et suivis de tests                   | Identification des structures répondant aux conditions    |
| <b>Informations</b>                        | <b>Accompagnement</b>  | <b>Valorisation</b>                                       |

## BASKET INCLUSIF (2021)

Forme de pratique non compétitive adaptée du basket.

Le Basket Inclusif permet le partage d'une activité entre des personnes valides sans handicap, des personnes atteintes de troubles ou de handicaps visibles ou invisibles, et/ou des personnes polyhandicapées.

Les règles spécifiques permettent :

- Une participation, sur une même aire de jeux et en toute sécurité, de publics à capacités physiques et intellectuelles extrêmement différentes ;
- Une grande mixité, au sens très large, des participants (âge, genre, capacité, etc.).

Les valeurs d'inclusion et de citoyenneté sont les vecteurs principaux d'engagement dans cette pratique.

Mis en place par des structures fédérales affiliées - Encadrement qualifié.

Pratique fédérale à partir de labels spécifiques et protégés – Dotation fédérale en fonction du pack choisi.

## BASKETONIK (2020)

**Définition :** Exécuter en musique des déplacements et des gestuelles spécifiques en simulant des actions de basket

**Objectifs :**

- Entretien du corps :
  - Sur le plan physiologique : fonctions cardio-vasculaires et respiratoires ;
  - Sur le plan physique : musculaire et articulaire (souplesse et mobilité).
- Faciliter les motivations des pratiquants par l'accessibilité de la pratique :
  - Bien être
  - Dépense énergétique – Volonté
  - Convivialité

**Pratique :**

- Pratique indoor ou outdoor - Salle sans panier ou partie d'un gymnase ;
- Travail individuel - 1 ballon + 1 médecine ball par personne ;
- Pédagogie du modèle ;
- 1 sono.

**Intérêt pour une structure fédérale** (ligue régionale, comité départemental ou club) :

- Développement d'une offre de pratique adaptée à la demande ;
- Développement économique.

**Basketonik pour un club :**

- Pour pouvoir proposer une activité Basketonik à ses adhérents, un club affilié doit d'abord obtenir un label Basketonik, garantissant, de la part de la FFBB, une reconnaissance et une qualité de l'accueil ;
- Grâce à ce label, le club aura la possibilité d'ouvrir une activité moyennant l'acquisition d'un pack annuel à la FFBB ;
- Outre le label, ce pack comprend l'autorisation d'ouvrir une activité Basketonik, la possibilité d'accueillir et licencier des pratiquants au sein du club, la possibilité de proposer la pratique dans des lieux extérieurs du club (ex. Entreprise), la promotion de l'activité et du club par la FFBB, un accompagnement et une assistance (à définir), un kit annuel (à définir) ;
- Un pack+ est proposé moyennant un supplément ;
- Un contrôle est effectué par la FFBB, avec le concours des ligues régionales et comités départementaux.

| Pratique au sein d'un club                        | Pratique en entreprise via un club   |
|---|--|
| Certificat de non contre-indication à la pratique |  |
|   | Paiement du pack Basketonik<br>Convention FFBB / Club / Entreprise<br>Licence Contact Basket |

### Basketonik pour une ligue ou un comité :

- Pour pouvoir proposer une activité Basketonik, une ligue régionale ou un comité départemental doit d'abord obtenir un label Basketonik, garantissant, de la part de la FFBB, une reconnaissance et une qualité de l'accueil ;
- Grâce à ce label, la LR ou le CD aura la possibilité d'ouvrir une activité moyennant l'acquisition d'un pack annuel à la FFBB ;
- Outre le label, ce pack comprend l'autorisation d'ouvrir une activité Basketonik, la possibilité d'accueillir et licencier des pratiquants, la possibilité de proposer la pratique dans des lieux extérieurs du club (ex. Entreprise), la promotion de l'activité et du club par la FFBB, un accompagnement et une assistance (à définir), un kit annuel (à définir) ;
- Un pack+ est proposé moyennant un supplément ;
- Un contrôle est effectué par la FFBB.

| Pratique au sein LR ou CD  | Pratique en entreprise via LR ou CD  |
|--|--|
| Certificat de non contre-indication à la pratique                                    |  |
| Paiement du pack Basketonik<br>Socle de licence (3 parts)<br>Extension VxE (3 parts) | Paiement du pack Basketonik<br>Convention FFBB / Club / Entreprise<br>Licence Contact Basket |

### Labels

#### Basketonik Niveau 1

Travail collectif de cardio training et de gainage, avec/et sans ballon  
Mise en place d'exercices fondamentaux du basket en rythme et en musique



#### Basketonik Niveau 2

Travail collectif de cardio training et de gainage, avec/et sans ballon  
Mise en place de chorégraphies utilisant des exercices fondamentaux du basket

- Le cahier des charges
- La procédure de labellisation :
  - La structure fédérale concernée,
  - Le programme,
  - Les informations complémentaires,
  - L'engagement,
  - Les pièces à joindre.



#### Accompagnement fédéral

- Règlement spécifique Basketonik (à rédiger)
- Formation des encadrants avec tests d'entrée :
- Labellisation de la structure ;
- Promotion de la pratique et de la structure labellisée :
  - Future plateforme VxE,
  - Site internet, réseaux sociaux, outils de communication,
  - Éventuellement : team Basketonik pour animations, démonstrations à la mi-temps de matchs, présentations exhibitions lors d'échauffements collectifs ou sur des temps où les parents sont présents (Sentez-vous Sport, fêtes du Minibasket, fête 3x3, etc.)

### PACKS - LABELS

**Définition :** Autorisation annuelle de mise en place d'une activité labellisée du Vivre Ensemble, par une structure affiliée, dans le respect des conditions fixées par la FFBB.

|                   | Pack Basket Santé                       |  | Pack Basketonik                                |   | Pack Basket Inclusif   |
|-------------------|---|--|--|---|--|
| Label Activités   | Confort                                 | Résolutions  | Niveau 1                                       | Niveau 2  | En cours   |
| <b>Définition</b> | Personnes sans mobilité toutes postures | Personnes avec mobilité restreintes et/ou autonomie de la mobilité | Fondamentaux du basket en rythme et en musique | Chorégraphie des fondamentaux du basket en rythme et en musique | Partage d'une activité basket avec des personnes en situation de handicap ou non |

| Durée                              | De 3 à 12 mois   | De 3 à 12 mois   | 1 saison sportive                               | 1 saison sportive                               | 1 saison sportive                       |
|------------------------------------|--|--|---|---|---|
| <b>Encadrement</b>                 | Licence STAPS APA  | Licence STAPS APA et/ou Animateur Basket Santé                             | Diplôme FFBB Coach Basketonik                   | Diplôme FFBB Coach Basketonik                   | En cours                                |
| <b>Lieu de pratique</b>            | Association et/ou EHPAD  | Association et/ou EHPAD  | Association et/ou Entreprise                    | Association et/ou entreprise                    | Association et/ou Ets spécialisé        |
| <b>Licence Titre Participation</b> | VxE et/ou Titre Participation Hors Club                                    | VxE et/ou Titre Participation Hors Club                                    | VxE et/ou Titre Participation Hors Club         | VxE et/ou Titre Participation Hors Club         | VxE et/ou Titre Participation Hors Club |
| <b>Complément</b>                  | Convention EHPAD et autres   | Convention EHPAD et autres   | Convention Entreprise                           | Convention Entreprise                           | Convention Ets Spécialisés              |
| <b>Suivi</b>                       | Tests + fiche de suivi Bilan final   | Tests + fiche de suivi Bilan final   | Bilan final                                     | Bilan final                                     | En cours                                |
| <b>Valorisation Structure</b>      | 3 ans Ok = Possibilité LABEL BASKET SANTE                                  | 3 ans Ok = Possibilité LABEL BASKET SANTE                                  | A définir                                       | A définir                                       | En cours                                |
| <b>Etoilisation</b>                | Label Structure fédéral<br>Année 1 : 1*<br>Année 3 : 2**<br>Année 5 : 3*** | Label Structure fédéral<br>Année 1 : 1*<br>Année 3 : 2**<br>Année 5 : 3*** | Année 3 : 1*<br>Année 4 : 2**<br>Année 5 : 3*** | Année 3 : 1*<br>Année 4 : 2**<br>Année 5 : 3*** | En cours                                |

|   |   |
|---|---|
| <b>5 Packs</b><br>(Basket Santé Confort, Basket Santé Résolutions, Basketonik N1, Basketonik N2, Basket Inclusif)               | Accompagnement et suivi fédéral<br>Outil de communication<br>Kit de base, en fonction de la pratique  |
| <b>5 Packs + (en projet)</b><br>(Basket Santé Confort, Basket Santé Résolutions, Basketonik N1, Basketonik N2, Basket Inclusif) | Accompagnement et suivi fédéral<br>Outil de communication<br>Kit de base, défini en fonction de la pratique<br>Réduction sur la formation continue de l'activité<br>Possibilité d'achat de matériel à prix négociés |

## BASKET PENITENTIAIRE (2008)

Pratique non compétitive.

Insertion par le sport, animation dans les établissements, préparation à la sortie.

Sur tous les territoires, hommes femmes adultes majeurs mineurs.

Réapprentissage de la règle par le jeu, apprentissage et/ou perfectionnement de la maîtrise de ses actes et de la conscience de ses gestes par le jeu et l'auto arbitrage.

Utilisation du réseau associatif fédéral en soutien à une réinsertion.

Mise en place de cycles d'animations basket.

Pratique en 3x3 - auto arbitrage, participation active de chaque acteur, règlement évolutif en fonction de la progression des joueurs, masculin, féminin, adultes et ou mineurs.

1 à 2 séances par semaine de 1h30 à 2h00 - Accueil de 12 à 16 personnes - Encadrement géré par 1 breveté d'état et un animateur basket.

Temps d'activité autour de la santé (avec les services internes), discussions, jeux, tests.

Organisation de matchs ou de tournois en interne dans les établissements au terme d'un cycle basket.

Session de 3, 6 ou 9 mois - Mises en place en fonction des demandes des établissements ou des structures intervenantes (ex : CDOS).

Formation fédérale diplômante sur l'encadrement d'animations basket - Initiation à l'arbitrage.

Évaluation quantitative et qualitative faites conjointement par les animateurs et par l'établissement.

Convention nationale avec la Direction de l'Administration Pénitentiaire + Conventions locales.

## OPERATION BASKET ECOLE, COLLEGE, LYCEE, UNIVERSITAIRE (à partir de 2008)

A compléter

## CENTRE GENERATION BASKET (2012)

Espace éphémère de socialisation avec le basket comme outil support

Passerelle entre le club, le playground, le quartier, les structures de proximité  
Fonctionne sur 5 jours consécutifs pendant les vacances scolaires  
Gratuit – Ouvert à tous (garçons / filles, licenciés / non licenciés)  
Fonctionne sous forme d'ateliers (basket et citoyenneté) sur le principe de l'apprentissage et ou du perfectionnement de la règle (sportive et humaine) par le jeu  
Organisé par une structure affiliée à la FFBB – Structure aux normes (minimum 6 buts de basket) - Encadrement qualifié - Label fédéral avec convention – Dotation annuelle  
Permet à une structure fédérale affiliée d'être identifiée comme partenaire pour l'éducation l'insertion par les collectivités territoriales  
Programme référencé dans les QPV et les ZRR

### **BASKET ENSEMBLE (2021)**

Le Basket Ensemble est une nouvelle offre sur mesure qui s'adresse aux établissements intéressés par une activité autour du basket pour leurs personnels ou clients.

Autour de nos offres de pratiques, le monde de l'entreprise peut être intéressé par des Journées Entreprise sur mesure : temps partagés par les salariés (et leurs familles) d'une entreprise ou les salariés d'un groupement d'entreprise ; découverte du Basket Santé ou Basketonik, animations et tournois amicaux 5x5 ou 3x3.

Autour du Basket Santé, les EHPAD peuvent être intéressés par des prestations sur mesure.

Ces offres sur mesures sont organisées par les associations et établissements affiliés ou bien par les structures déconcentrées, ligues et comités.

Elles feront l'objet d'un devis et d'une facturation.

Les clubs pourront mobiliser leur Joueur(se) d'Intérêt Général.

### **MICRO BASKET (2021)**

A compléter

### **CAMPS (1996)**

A compléter

### **ESPORT (2020)**

A compléter

## **5.10 SYNTHÈSE**

Les **offres fédérales** tiennent compte :

- De l'affiliation d'une association ou d'un établissement ;
- Des accès aux diverses pratiques :
  - Le droit d'engagement d'équipes dans des championnats ou coupes,
  - Le pack d'organisation de tournois 3x3,
  - Les 2 packs Basket Santé, le pack Basket Inclusif et 2 packs BaskeTonik (les packs+ moyennant un supplément),
- De la nouvelle organisation de la licence :
  - Son socle unique pour adhérer au club,
  - Ses 4 extensions pour pratiquer au sein du club,
  - Ses 3 autorisations secondaires et son extension prêt pour pratiquer au sein d'un autre club,
- Des mutations de licenciés entre clubs ;
- Des titres de participation pour pratiquer hors club ;

Elle est simplifiée et sert de fondement de la dématérialisation de la licence, en tenant compte des incidences sur la gestion juridique et informatique des activités fédérales.

|                                 |   | PRATIQUES                        |               |                   |               |              |            |                   |               |                  |       |          |       |                           | HORS CLUB            |           |                                |  |  |
|---------------------------------|---|----------------------------------|---------------|-------------------|---------------|--------------|------------|-------------------|---------------|------------------|-------|----------|-------|---------------------------|----------------------|-----------|--------------------------------|--|--|
|                                 |   | EN CLUB                          |               |                   |               |              |            |                   |               |                  |       |          |       |                           | VxE                  |           |                                |  |  |
|                                 |   | 5x5                              |               |                   | 3x3           |              |            |                   | VxE           |                  |       |          |       |                           | VxE                  |           |                                |  |  |
|                                 |   | BASKET COMPETITION               | BASKET LEADER | BASKET ENTREPRISE | JUNIOR LEADER | SUPER LEADER | OPEN START | BASKET ENTREPRISE | BASKET LEADER | CHAMPIONNAT CLUB | SANTE | INCLUSIF | TONIK | AUTRES PRATIQUES VxE CLUB | GARDIENNE ECOLEVERTE | OB E-CLUB | AUTRES PRATIQUES VxE HORS CLUB |  |  |
| PRATIQUANTS                     | CLUB  | AFFILIATION                      | A1            | A1                |               |              |            |                   |               |                  |       |          |       |                           |                      |           | A2                             |  |  |
|                                 |   | A2                               |               |                   |               |              |            |                   |               |                  |       |          |       |                           |                      | E1        |                                |  |  |
|                                 |   | E1                               |               |                   |               |              |            |                   |               |                  |       |          |       |                           |                      | E2        |                                |  |  |
|                                 |   | E2                               |               |                   |               |              |            |                   |               |                  |       |          |       |                           |                      |           |                                |  |  |
|                                 | ACCES AUX PRATIQUES                                     | ENGAGEMENT EQUIPE                | DUI           |                   |               | DUI          |            |                   |               | DUI              |       |          |       |                           |                      |           |                                |  |  |
|                                 | PACK ORGANISATION OPEN 3x3                              |                                  |               |                   |               |              |            |                   |               |                  |       |          |       |                           |                      |           |                                |  |  |
|                                 | PACK BASKET SANTE (2 PACKS)                             |                                  |               |                   |               |              |            |                   |               |                  |       |          |       |                           |                      |           |                                |  |  |
|                                 | PACK BASKET INCLUSIF                                    |                                  |               |                   |               |              |            |                   |               |                  |       |          |       |                           |                      |           |                                |  |  |
|                                 | PACK BASKETONIK (2 PACKS)                               |                                  |               |                   |               |              |            |                   |               |                  |       |          |       |                           |                      |           |                                |  |  |
|                                 | LICENCE   | SOCLE POUR TOUT LICENCIE EN CLUB | SOCLE         |                   |               |              |            |                   |               |                  |       |          |       |                           |                      |           |                                |  |  |
| EXTENSION POUR PRATIQUE EN CLUB | EXT JC  |                                  |               |                   |               |              |            |                   |               |                  |       |          |       |                           |                      |           |                                |  |  |
|                                 | EXT JE  | EXT JE                           |               |                   | EXT JE        |              |            |                   | EXT JE        |                  |       |          |       |                           |                      |           |                                |  |  |
|                                 | EXT JL  | EXT JL                           |               |                   | EXT JL        |              |            |                   | EXT JL        |                  |       |          |       |                           |                      |           |                                |  |  |
|                                 | TITRE ENSEMBLE SUPR. INCLUSIF 7500                      |                                  |               |                   |               |              |            |                   |               |                  |       |          |       |                           |                      |           |                                |  |  |
|                                 | AUTORISATION SECONDAIRE POUR JOUEUR COMPETITION EN CLUB |                                  |               |                   |               |              |            |                   |               |                  |       |          |       |                           |                      |           |                                |  |  |
|                                 | T   |                                  |               |                   |               |              |            |                   |               |                  |       |          |       |                           |                      |           |                                |  |  |
|                                 | AST   | AST                              |               |                   | AST           |              |            |                   | AST           |                  |       |          |       |                           |                      |           |                                |  |  |
|                                 | ASP   | ASP                              |               |                   | ASP           |              |            |                   | ASP           |                  |       |          |       |                           |                      |           |                                |  |  |
|                                 | PASS  | PASS                             |               |                   | PASS          |              |            |                   | PASS          |                  |       |          |       |                           |                      |           |                                |  |  |
| HORS CLUB                       | TITRE DE PARTICIPATION                                  |                                  |               |                   |               |              |            |                   |               |                  |       |          |       |                           | CONTACT BASKET       |           |                                |  |  |

| CLUB   |            |                |                |         |         |
|--|------------|----------------|----------------|---------|---------|
| PRATIQUES  | CATEGORIES | FFBB 2019-2020 | FFBB 2020-2021 | PART LR | PART CD |
| <b>LICENCIE EN CLUB (2019-2020 et avant)</b>                   |            |                |                |         |         |
|  |            |                | non            | non     | non     |
| <b>SOCLE POUR TOUT LICENCIE EN CLUB</b>                        |            |                |                |         |         |
|  |            |                | 12,00 €        |         |         |
| <b>EXTENSIONS POUR PRATIQUE EN CLUB</b>                        |            |                |                |         |         |
|  |            |                | 0,00 €         |         |         |
|  |            |                | 3,00 €         |         |         |
|  |            |                | 12,00 €        |         |         |
|  |            |                | 12,00 €        |         |         |
|  |            |                | 7,00 €         |         |         |
|  |            |                | 7,00 €         |         |         |
|  | gratuit    | gratuit        | gratuit        | non     | non     |
|  |            |                | 7,00 €         |         |         |
|  | gratuit    | gratuit        | gratuit        | non     | non     |
|  |            |                | 18,00 €        |         |         |
|  |            |                | 35,00 €        |         |         |
| <b>AUTORISATION SECONDAIRE POUR JOUEUR COMPETITION EN CLUB</b> |            |                |                |         |         |
|  |            | gratuit        | gratuit        | non     | non     |
|  |            |                | 15,00 €        | non     | non     |
|  |            |                | 24,00 €        | non     | non     |
| <b>Non autorisé</b>  |            |                |                |         |         |
|  |            |                | 19,00 €        | non     | non     |
|  | gratuit    | gratuit        | gratuit        | non     | non     |
|  |            |                | 24,00 €        | non     | non     |
| <b>MUTATION POUR TOUT LICENCIE ENTRE DEUX CLUBS</b>            |            |                |                |         |         |
|  |            | gratuit        | gratuit        | non     | non     |
|  |            |                | 20,00 €        | 20,00 € | 20,00 € |

| HORS CLUB                             |            |                |                |         |         |
|---------------------------------------|------------|----------------|----------------|---------|---------|
| PRATIQUES                             | CATEGORIES | FFBB 2019-2020 | FFBB 2020-2021 | PART LR | PART CD |
|                                       |            | gratuit        | gratuit        | non     | non     |
|                                       |            | gratuit        | gratuit        | non     | 6,00 €  |
|                                       |            |                | 18,00 €        | non     | non     |
|                                       |            |                | 33,00 €        | non     | non     |
|                                       |            |                | 2,00 €         | non     | non     |
|                                       |            |                | 5,00 €         | non     | non     |
| Licence hors club Agent Sportif AGTSP |            |                | 600,00 €       | non     | non     |

## 6. PLAN FORMATION & EMPLOI 2024

La fédération est maintenant dotée d'un INFBB et chaque ligue régionale d'un IRFBB.

Dans les clubs, les licenciés sont répartis en 4 familles : joueurs, dirigeants (dont des adhérents), techniciens et officiels.

Le Plan Formation & Emploi 2024 doit :

- Préparer ces familles de licenciés à l'encadrement et l'animation des pratiques fédérales d'ici 2024 ;
- Mettre en œuvre une professionnalisation adaptée aux activités fédérales telles qu'elles évolueront d'ici 2024.

### 6.1 LE CONTEXTE

Le plan doit tenir compte des contextes :

- D'évolutions de la société ;
- De la formation et de l'apprentissage ;
- D'évolutions des pratiques de basketball au sein de la FFBB ;
- Des orientations de la branche Sport et du ministère en charge des sports.

Plusieurs points apparaissent prégnants dans ce contexte :

- Être visible et lisible ;
- Légitimité de la fédération ;
- La nécessité d'une identité de formation FFBB quel que soit la famille, la formation, la cible ;
- Mode de vie actuelle, mode de consommation, autonomie ;
- Rapport au temps des individus (moins de temps à consacrer) ;
- Une activité sur un secteur concurrentiel ; notre capacité à communiquer renforcera notre offre et son attractivité ;
- Agilité ;
- Adaptabilité ;
- Renforcer la complémentarité entre l'INFBB et les IRFBB ;
- Évolution technologique autour des métiers mais aussi de l'activité de formation ;
- Innovation permanente ;
- Transformation des modalités d'apprentissage (on s'informe et on se forme) ;
- La démarche qualité et l'amélioration permanente de nos offres et processus.

La crise sanitaire COVID-19 a accéléré, au niveau national, la transformation des pratiques, a rendu possible en distanciel des pratiques jusqu'alors organisées qu'en face à face pédagogique ; elle a aussi fait naître de nombreuses initiatives sur les territoires. Ce plan devra capitaliser sur ces transformations positives : appropriation de nouveaux outils (et leur facilité), travail en commun, mutualisation, autant de démarches positives qui faisaient l'objet de réticence avant la crise.

### 6.2 LES OBJECTIFS

#### FORMATION

Nous nous formons pour acquérir des compétences.

- Doter nos structures (clubs, comités, ligues, fédération) d'un encadrement de qualité et en nombre suffisant :
  - Proposer une offre large et diversifiée pour différents acteurs ;
  - En qualité ;
  - En nombre suffisant pour répondre aux besoins actuels et futurs ;
  - Pour l'ensemble de nos pratiques : 5x5, 3x3, VxE ;
  - Préparer aux évolutions des métiers et à l'émergence de nouvelles fonctions.
- Développer de nouveaux produits de formation :
  - Des formations conduisant aux diplômes ;
  - De nouveaux produits de formation (master class, séminaires, etc.) ;
  - Offre de formation, offre certifiante, offre diplômante.
- En nombre suffisant : Promouvoir l'offre de formation en interne, en externe, marquer les offres de formation.
- Valoriser notre propre CFA, le faire monter en puissance,
- Proposer un modèle financier de la formation :
  - Réseau des entreprises ;
  - Commercialisation de l'offre ;



- De la gratuité des formations à une approche commerciale qualitative (en formation, la gratuité est signe de faible qualité) ;
- Taxe apprentissage.
- Accompagner le réseau (formateurs, IRFBB, etc.)
- Être visible, même à l'étranger, pour promouvoir le modèle français à l'étranger ; se positionner dans les instances.

## **EMPLOI**

Le réseau fédéral comporte énormément de salarié.es au service du basket français, répartie en fonction de leurs fonctions :

- Joueur ;
- Encadrement ;
- Administratif ;
- Technique ;
- Développement (ex. marketing) ;
- Communication ;
- Etc.

Les pratiques évoluent, les besoins aussi ; l'argent public va se raréfier ; le réseau fédéral devra préparer la transformation de ces salariés en proposant une évolution de l'organisation (ex. CTS, CTF, CTO, CTA), une formation adaptée à ces pratiques et leurs territoires (polyvalence), une montée en compétences, un suivi et une prise en compte des dispositifs de soutien de l'emploi sportif.

### **6.3 LE PLAN FORMATION & EMPLOI**

A compléter

## **7. PLAN INFRA 2024**

### **7.1 LE CONTEXTE**

Le basket français est présent dans plus de 6 000 gymnases.

Le développement des nouvelles pratiques, en particulier le basket 3x3, nécessite de trouver d'autres terrains de jeux.

En complément des équipements indoor traditionnels, il existe près de 10 000 terrains extérieurs en plus ou moins bon état.

Les collectivités territoriales, propriétaires quasi exclusifs de ces équipements, poursuivront la rénovation et le développement de leurs infrastructures sportives ; la demande est de plus en plus importante et les capacités budgétaires des maitres d'ouvrage de plus en plus réduites.

### **7.2 LES OBJECTIFS**

Dans le cadre du développement des nouvelles pratiques, nous devons favoriser la création de nouveaux équipements dédiés, en tenant compte de la réalité budgétaire des collectivités locales, de l'opportunité de paris 2024 (Terres de Jeux et Centre de réparation des Jeux) et des modes de consommation sociétales. Ainsi, nous proposons :

- Aux collectivités territoriales, de construire des terrains de proximité, extérieurs et peu onéreux, afin de développer le basket 3x3 ; à ce titre, la fédération a conclu un accord-cadre avec l'ANS pour financer ces équipements ; elle a également créé, en 2019, un fonds Infra visant à compléter le financement de ces terrains au profit des clubs ;
- Aux collectivités territoriales, de privilégier des équipements légers, beaucoup moins onéreux que des structures classiques, rapides à assembler afin de développer leur parc en tenant compte de leurs contraintes budgétaires ;
- De développer des plateformes de service afin de compléter le parc d'équipements publics à disposition des clubs, des licenciés, mais aussi d'autres pratiquants d'offres fédérales. Pour ce faire, la FFBB a créé une Holding (FFBB Invest) (octobre 2020), racheté les Hoops Factory (décembre 2020), et s'engage dans un plan de création de plateformes :
  - Soit directement, avec la contribution volontaire des ligues régionales et comités départementaux concernés, dans le cadre d'un actionnariat à finaliser ;
  - Soit par le biais de franchises signées avec des promoteurs privés ;
  - En ciblant en priorité la région parisienne, les capitales régionales ;
  - En profitant de toutes les opportunités possibles sur les territoires et sur les partenariats à venir.
- De constituer un parc de terrains mobiles 3x3, afin de développer le basket 3x3, par une offre de tournois (Opens) dans les centres historiques de ville et autres animations locales.
- De faciliter tout autre projet d'équipement qui permettra de faire évoluer la pratique de basket, sous toutes ses formes (ex. playgrounds parisiens).

### **6.3 LE PLAN INFRA 2024**

A compléter

## 8. PLAN INNOVATION 2024

### 8.1 LE CONTEXTE

La FFBB a toujours eu une image d'une fédération innovante.

Le contexte, écrit plus haut, d'une nouvelle « consommation » du sport (ubérisation) et de la difficulté, pour les clubs, de maintenir ou développer leurs activités, donne obligation à notre fédération de développer des services innovants pour mieux préparer l'après 2024.

Elle doit également favoriser ses missions liées à la performance afin de préparer les jeux de Paris 2024.

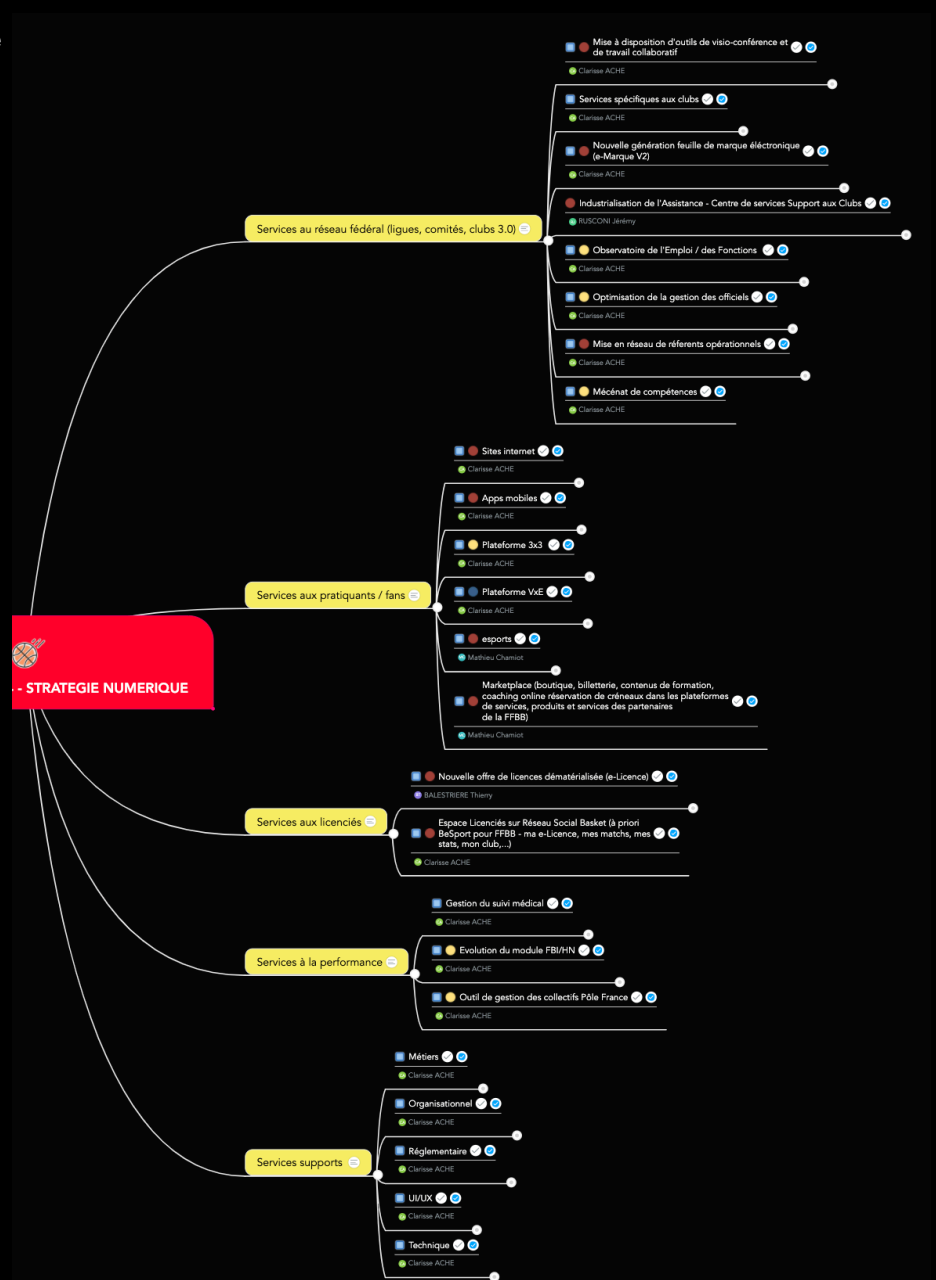
### 8.2 LES OBJECTIFS

Dans ce cadre, la fédération doit développer une stratégie numérique et proposer :

- Des services au réseau fédéral, composé des ligues, comités et clubs ;
- Des services aux pratiquant.es ;
- Des services spécifiques aux licencié.es ;
- Des services à la performance ;
- Des services supports fiables et performants.

### 8.3 LE PLAN INNOVATION 2024 – STRATEGIE NUMERIQUE

Une stratégie numérique a été finalisée (décembre 2020).



## **9. PLAN OFFICIELS 2024**

### **9.1 LE CONTEXTE**

Les officiels regroupent arbitres, OTM, statisticiens, commissaires, superviseurs, etc.

Les différentes politiques concernant l'arbitrage (ancienne charte de l'arbitrage, actuelle charte des officiels) n'ont pas donné entière satisfaction.

Un séminaire sur l'arbitrage français a eu lieu le samedi 14 avril 2020 ; il a permis de faire un état des lieux de la situation de l'arbitrage couvrant les compétitions fédérales (hors HNO) ; il a proposé un tour de table de préconisations afin d'améliorer le fonctionnement actuel.

### **9.2 LES OBJECTIFS**

Le plan doit satisfaire les besoins d'officiels, en particulier un nombre suffisant d'arbitres dans la filière fédérale et un arbitrage de qualité.

L'objectif n°1 est un nombre suffisant d'arbitres dans la filière fédérale.

L'objectif n°2 est un arbitrage de qualité.

Les 3 questions pour cadrer la réflexion et répondre à l'objectif :

- Dans le cadre de la politique fédérale :
  - Que doit-on unifier ?
  - Que peut-on harmoniser sur une région ?
  - Que laisse-t-on à l'initiative locale ?
- Comment amener les arbitres de clubs vers la formation fédérale ?
- Le principe de la charte des officiels n'étant pas remis en cause, comment la simplifier ?

Pour ce faire, le plan proposera formation, gestion & désignation, engagement des clubs et autres sujets nécessaires à la réussite de cette activité.

### **9.3 LE PLAN OFFICIELS 2024**

A préciser

## **10. PLAN QUALITE 2024**

### **10.1 LE CONTEXTE**

Le réseau fédéral, composé de la fédération, ligues régionales, comités départementaux et clubs, propose des services et des prestations à des licenciés, partenaires, collectivités locales, pratiquants ou simples consommateurs.

Le réseau doit accepter de rentrer dans le champ concurrentiel (autres sports fédérés, réseaux d'associations non fédérées, promoteurs privés).

Le Plan Qualité 2024 doit engager le réseau dans une démarche qualité par :

- Une étoilisation des clubs, ou comment valoriser leurs actions (labels fédéraux) et leur engagement ;
- Une étoilisation des ligues régionales et comités départementaux, ou comment valoriser leurs actions au service des clubs, dans le respect du PSF et du futur Projet Sportif de son Territoire (PST) ;
- Une étoilisation de la fédération, ou comment valoriser son action dans le cadre de sa délégation, de sa contribution à ses membres, de ses accords de partenariats ;
- Une évaluation des politiques fédérales.

### **10.2 LES OBJECTIFS**

L'objectif n°1 : proposer une politique d'étoilisation d'un club ;

L'objectif n°2 : proposer une politique d'étoilisation d'un comité départemental et d'une ligue régionale ;

L'objectif n°3 : proposer une politique d'étoilisation de la fédération et d'évaluation des politiques fédérales et de la gestion des risques liés à l'ensemble des activités.

### **10.2 LE PLAN QUALITE 2024**

A compléter

# 11. PLAN SOCIETE & MIXITES 2024

## 11.1 LE CONTEXTE

Le réseau fédéral, par le biais de ses activités compétitives ou non compétitives, est un acteur territorial important ; la fédération, ses structures territoriales, ses clubs, ses licenciés et pratiquants sont donc directement impliqués dans les grands enjeux sociétaux, au même titre que l'ensemble des autres pans de la société française.

Le gouvernement, pour son action volontariste, les autres pouvoirs publics, les médias, l'opinion, sont autant de marqueurs pour nos fédérations de mettre en œuvre une politique ambitieuse prenant en compte ses attentes, en particulier :

- Les luttes contre les déviances sociétales (violences sexuelles, racisme, radicalisation, incivilités, etc.) ;
- L'évolution de nos activités vers plus de parité et de mixités ;
- La prise en compte des autres enjeux pour plus de citoyenneté et d'un environnement plus durable.

## 11.2 LES OBJECTIFS

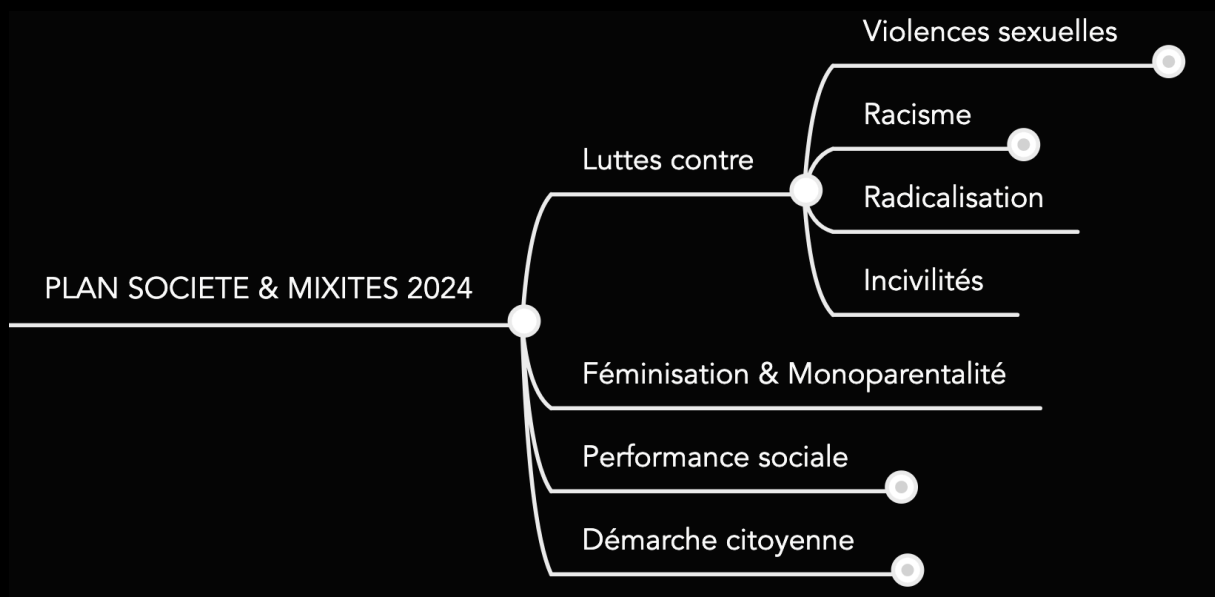
L'objectif n°1 est de finaliser un plan ambitieux reprenant les attentes sociétales.

L'objectif n°2 est de mobiliser notre réseau fédéral, au complet, pour intégrer et suivre ce plan.

Pour ce faire, l'objectif n°3 est de mettre en œuvre un réseau efficace de référents sur ces problématiques.

## 11.3 LE PLAN SOCIETE & MIXITES 2024

Il se structure selon le schéma suivant (janvier 2021).



A compléter

## **12. PLAN TERRITOIRES 2024**

### **12.1 LE CONTEXTE**

La fédération impulse une politique fédérale tournée vers la performance et les territoires ; elle s'appuie sur les ligues régionales et comités départementaux selon leurs délégations territoriales ; elle s'appuie également sur des relations partenariales avec les collectivités territoriales, propriétaires des équipements sportifs, qui développent elles-mêmes leurs propres politiques sportives.

L'Agence Nationale du Sport est maintenant un acteur important pour notre fédération ; la mise en œuvre des conférences régionales du sport en est l'acte 2 ; en découleront les politiques territoriales de soutien au sport.

La fédération doit intégrer cette nouvelle donne, essentielle, ainsi faciliter sa démarche territoriale et l'appropriation de sa politique au sein de son réseau.

### **12.2 LES OBJECTIFS**

Ce plan doit balayer :

- Les stratégies financières d'accompagnement d'initiatives territoriales, par exemple :
  - Les crédits PSF ;
  - Les fonds FFBB (FART, Infra, Retour au Jeu, etc.).
- Les supports logistiques et pédagogiques à destination du réseau fédéral, par exemple :
  - Le E-learning ;
  - Les tutoriels ;
  - Les vidéo-animations présentant les grands projets fédéraux ;
  - Le projet '1 000 pages' détaillant l'intégralité de la politique fédérale ;
  - Les plaquettes de présentation.
- Les particularités des territoires :
  - Outre-mer & Corse ;
  - Ruralité ;
  - Métropole.
- Des conventions avec des collectivités territoriales, dans la perspective d'obtenir un soutien, dans la durée, aux activités fédérales ; dans le cadre des futurs PST, il semble opportun de conclure des partenariats avec une majorité de Conseils régionaux ainsi que les réseaux représentant ces différentes collectivités (ex. AMF, ADF, ARF, Andes, France Urbaine, etc.) ;
- Un travail important de déclinaison de la politique fédérale (PSF) à l'échelle des régions et regroupant les politiques territoriales des ligues régionales et comités départementaux (PDT), en cohérence avec les politiques sportives des collectivités locales (PST).

### **12.3 LE PLAN TERRITOIRES 2024**

A compléter