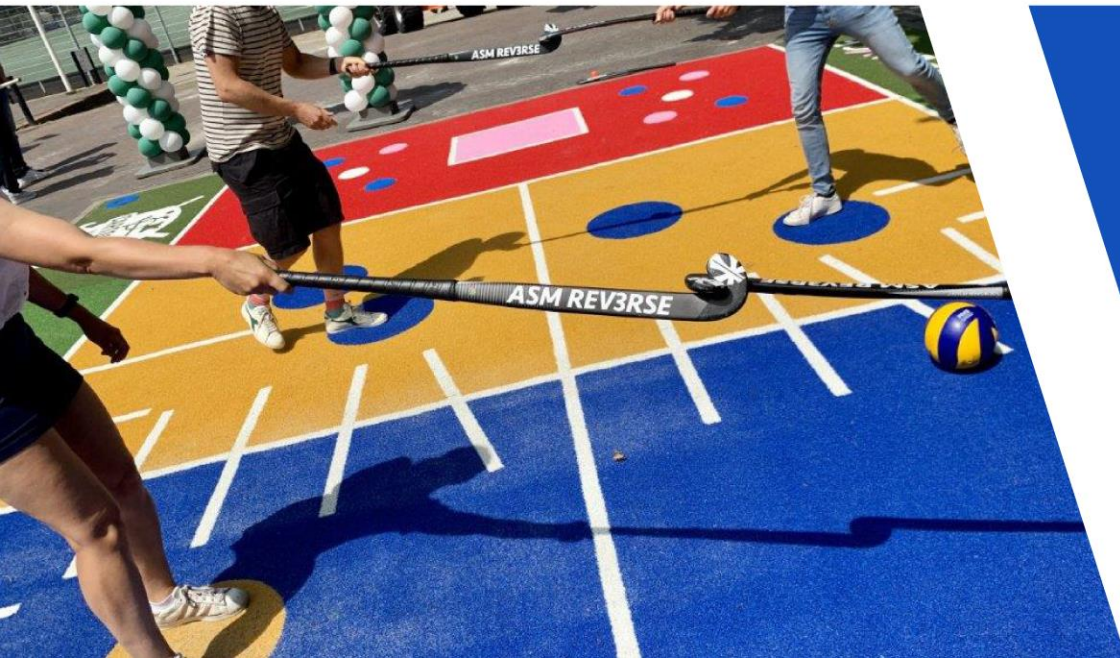


Développement territorial

PLAN ÉQUIPEMENTS

«Hockey de proximité» 2022-2024

Plateaux de street hockey



STREET-HOCKEY

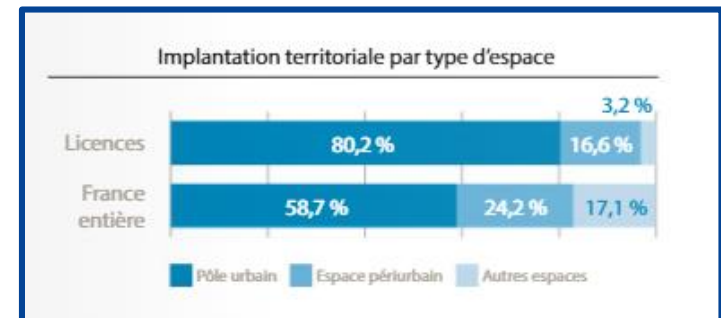
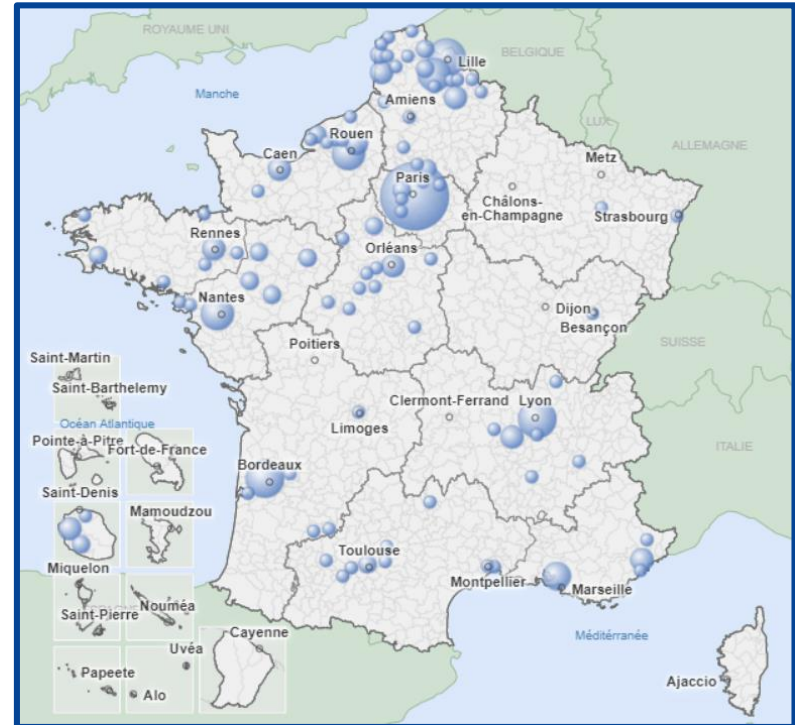
Fédération Française de
HOCKEY

ENJEU DE PERFORMANCE SOCIALE

- 130 clubs / 33 comités / 12 ligues :
 - 15 % en zones prioritaires (ZRR, QPV, Contrat de ruralité)
 - 20 % à proximité d'une zone prioritaire (< de 5 Kms)
 - 74 clubs (57%) ont une démarche de développement
 - 40 projets d'équipements à l'étude
 - 2/3 des nouveaux clubs qui se créent émergent d'une pratique sur un plateau sportif adapté

- 23 500 plateaux sportifs en France (RES)

- Des enjeux forts pour la FF Hockey :
 - cranter de nouveaux spots de pratiques
 - accélérer la transformation de la pratique (ludique, éducative, loisir, hybride, ...)
 - déployer les programmes fédéraux : hockey's cool, hockey santé, Hockey'5, street hockey, baby hockey, ...
 - augmenter le taux de transformation des actions de développement
 - diversifier les publics fédérés
 - Réduire les déplacements entre les clubs pour l'organisation de rencontres sportives



UN CONSORTIUM D'EXPERTISES TECHNIQUES

transalp

CONCEPTEUR | FABRICANT | AMÉNAGEUR

MODULE CARRÉ



RECREATIONAL
SYSTEMS
INTERNATIONAL

 **Tarkett**

 feelnets
.com

 **NGE**



PLAN FEDERAL – 5 SOLUTIONS A LA CARTE

CONSTRUCTION DE PLATEAUX SPORTIFS PERMANENTS TYPE
« **STREET HOCKEY** »

ADAPTATION DES PLATEAUX MULTISPORTS EXISTANTS

DÉPLOIEMENT DE PLATEAUX / TERRAINS **MOBILES** « **EVENT** »
DE HOCKEY

INSTALLATION DE STRUCTURES GONFLABLES DE **BEACH HOCKEY**

DOTATION DE KITS DE **MATERIELS ADAPTES** POUR DES
TERRAINS MULTI USAGES

PLATEAUX DE STREET HOCKEY (1/3)

Version toutes options

Support street-art éphémère

Design actif sur pare-balle

Design actif au sol

Marquages d'entraînement



Version de base

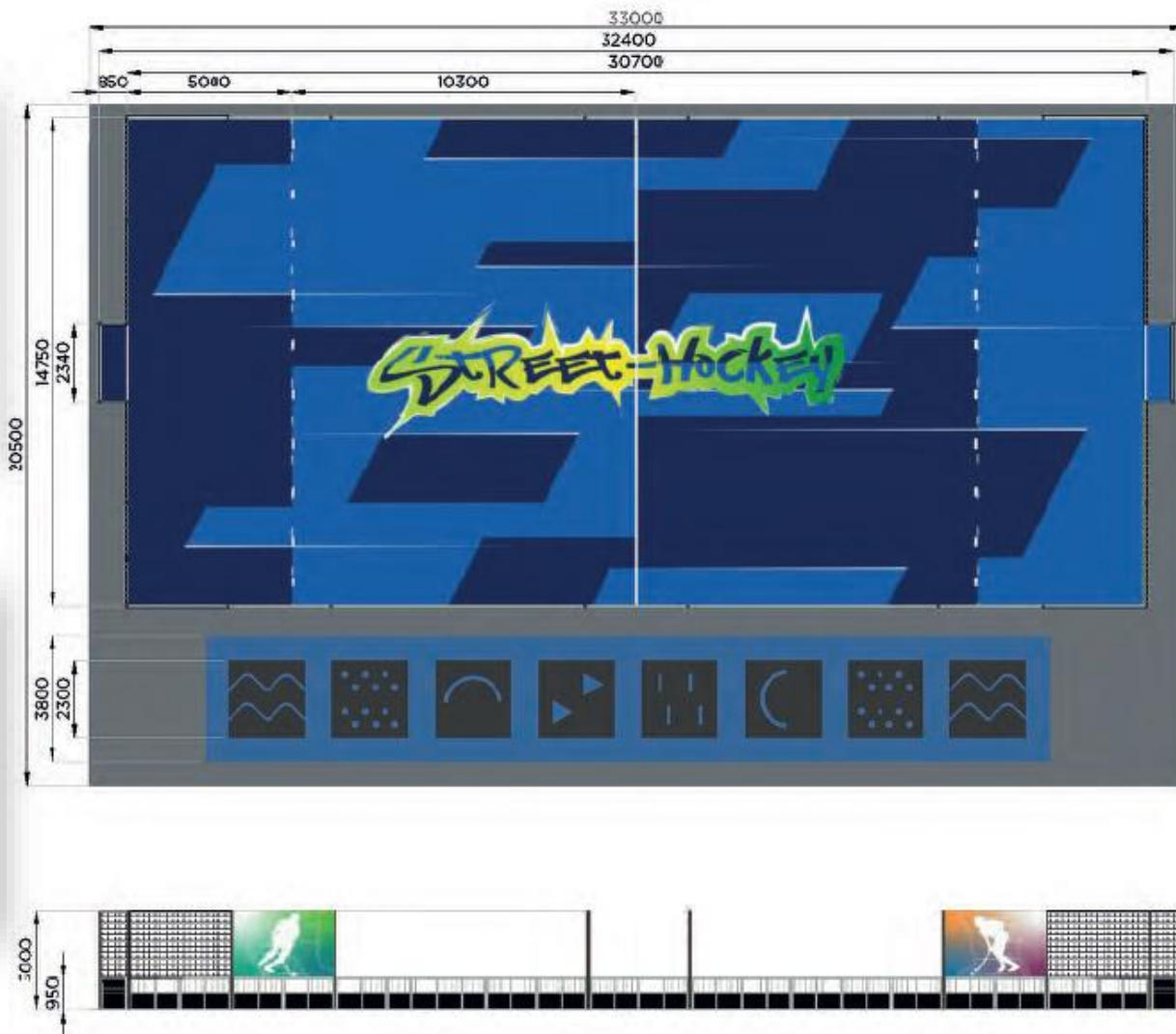


Prix (version toutes options) : 45 150 € TTC

PLATEAUX DE STREET HOCKEY (2/3)

Dimensions

Dimensions sur-mesure possible.



PLATEAUX DE STREET HOCKEY (3/3)

Spécificités

ACCÈS



- Dans l'angle du terrain
- Accessible PMR (L1.50m)

BUT



- Dimensions L2.30xI0.75xH0.95m
- Lames d'une couleur distincte

PALISSADE V1



- Pleine en partie basse (h0.50m)
- Ajourée en partie haute
- Sur les longueurs du terrain

PALISSADE V2



- Pleine sur toute la hauteur (h0.95m)
- Autour des buts

FILET PARE-BALLE



- Hauteur hors sol 3m
- Maille 45x45mm
- Autour des buts et dans les angles

Options

MOTIF AU SOL



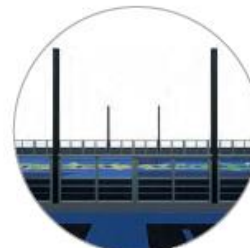
- En gazon synthétique, dalles thermoplastiques ou enrobé peint
- Design actif

MOTIF SUR PARE-BALLE



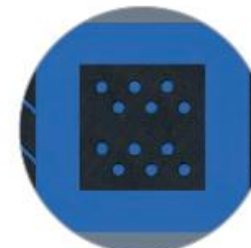
- Bâche microperforée imprimée
- Dimensions 3x2m
- Design actif

SUPPORT ART ÉPHÉMÈRE



- 2 paires de poteaux réhaussés H3m
- Support street-art éphémère (sur cellophane)

MARQUAGE D'ENTRAINEMENT

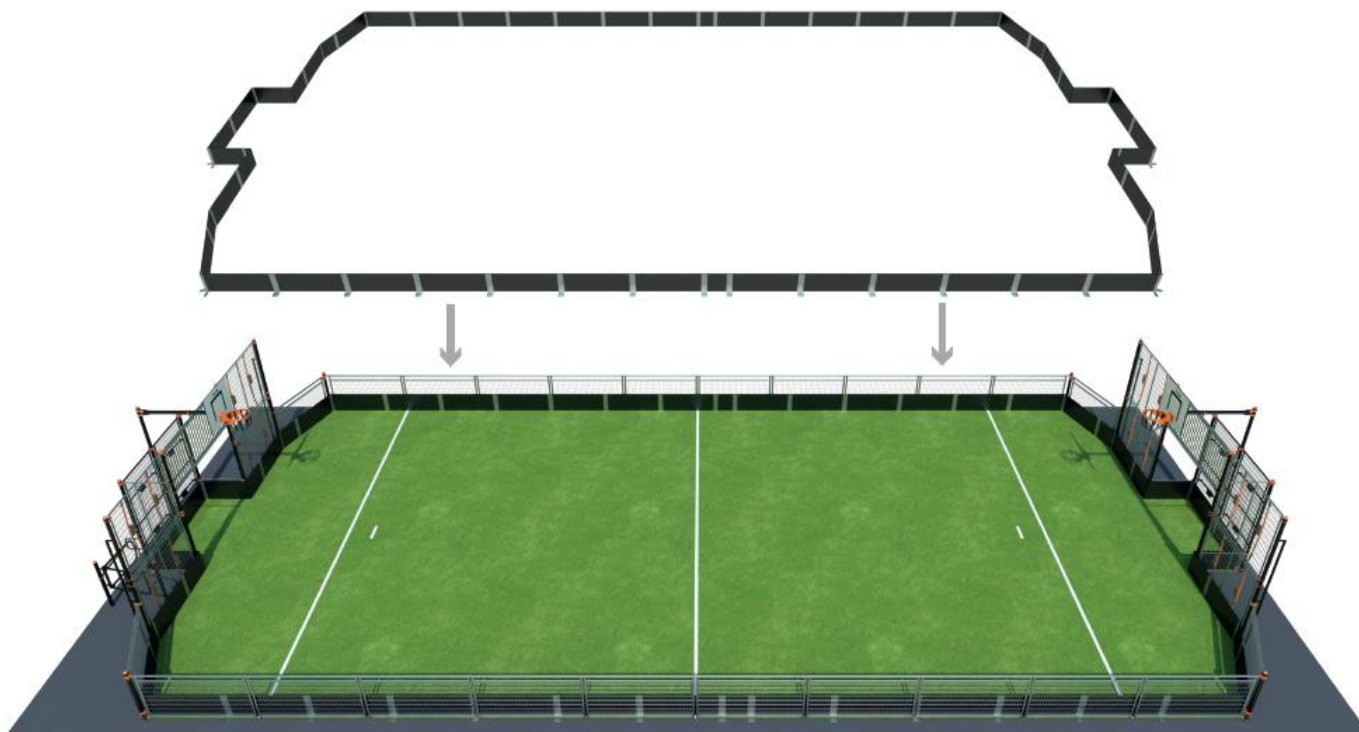


- Ludique et pédagogique
- Carré de 2.3x2.3m

ADAPTATION DES PLATEAUX MULTISPORTS EXISTANTS

Kit d'adaptation Hockey

Bordure à installer sur enceinte existante pour la rendre compatible avec la pratique du hockey.



Kit d'adaptation Hockey 20x10 :

Prix = 19 165 € TTC

Kit d'adaptation Hockey 24x12 :

Prix = 21 295 € TTC

Kit d'adaptation Hockey 30x15 :

Prix = 26 400 € TTC

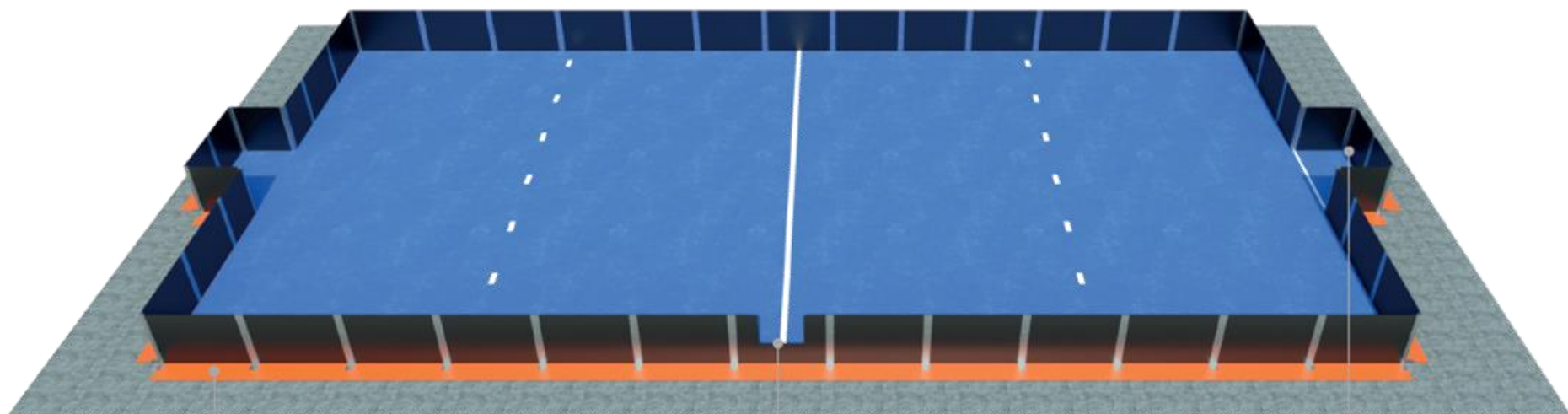
Dimensions

3 kits standards : 20x10m / 24x12m / 30x15m

Choisir la taille du kit juste au-dessus des dimensions de l'enceinte existante.

Dimensions adaptables en fonction de l'existant

PLATEAUX MOBILES « EVENT + » DE HOCKEY (1/3)



Plaques autostables

Panneau découpé et
amovible pour accès
terrain

But 2x1x1m

Prix : 28 320 € TTC

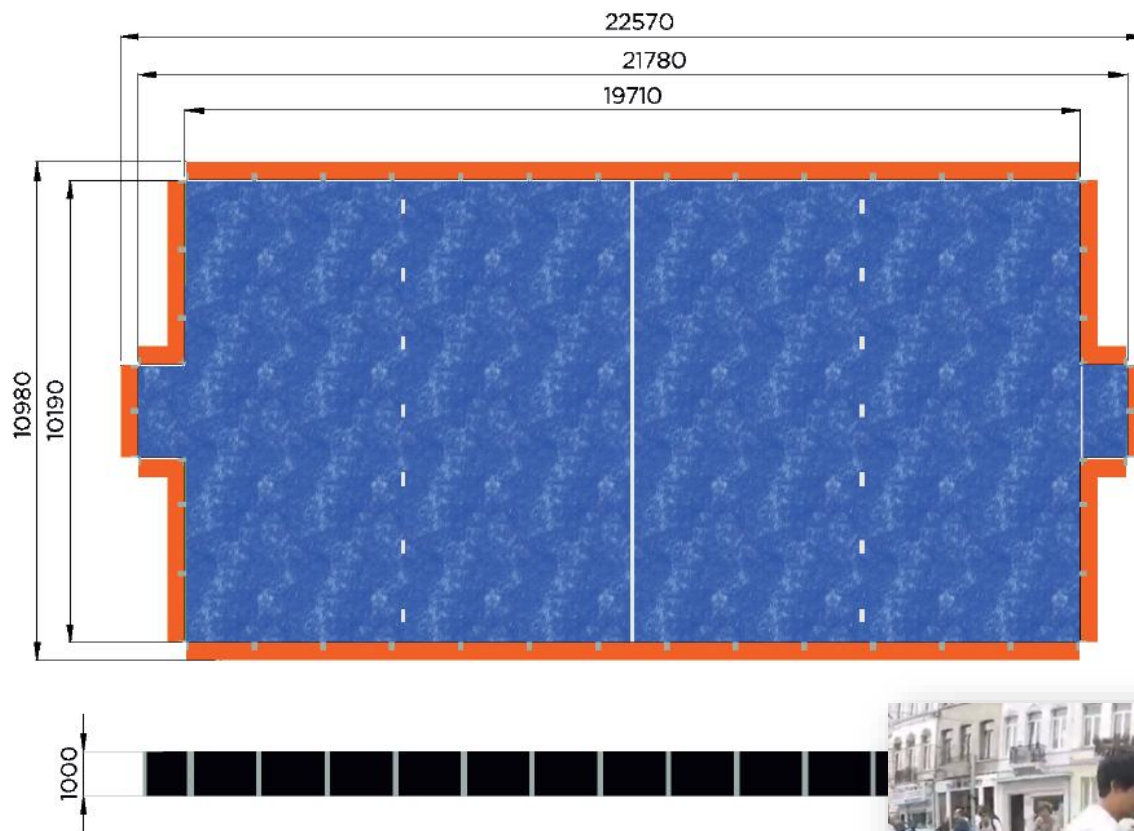
PLATEAUX MOBILES « EVENT + » DE HOCKEY (2/3)



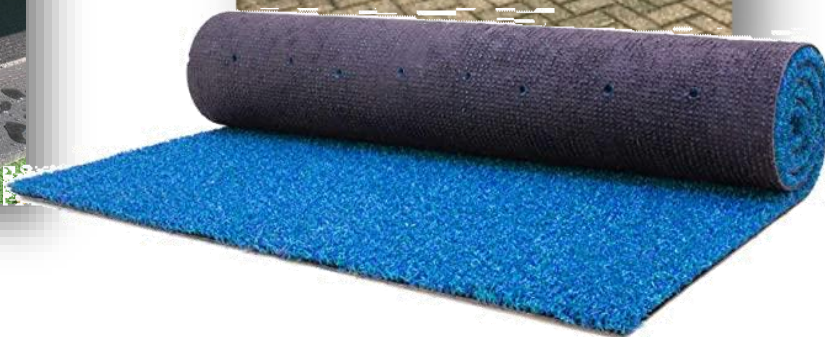
Animations « Cœur de ville »
Territoires labélisés « Terre de Jeux »
Opération « Hockey Tour »

PLATEAUX MOBILES « EVENT + » DE HOCKEY (3/3)

Dimensions



TERRAINS MOBILES « EVENT » DE HOCKEY



Terrain events 20 X 10 m :
Prix bandes U25G = 4110 HT
Moquette = 6325 HT
2 petits buts module = 700 HT
Total budget = 13 365 € TTC

STRUCTURES GONFLABLES DE BEACH HOCKEY



Implantation : base de loisirs et littoral

Prix : à partir de 4 500 € TTC

MATERIELS ADAPTES POUR TERRAIN MULTI USAGES



CROSSE PLASTIQUE

- Plus légère et plus souple que le bois pour une sécurité accrue des pratiquants
- Bi-color pour une adaptation pédagogique
- Balance parfaite pour les débutants
- Fabriquée par un spécialiste de la crosse de hockey
- Choix de taille en pouce par cycle :
 - 30" pour les classes CP et CE1
 - 33,5" pour les classes CE2, CM1 et CM2
 - 36,5" pour le collège



Kit 30 **560€ TTC**
30 crosses plastiques
30 balles légères
1 sac de transport

LES OBJECTIFS DU PLAN 2022 - 2024

120

plateaux de street
hockey

45

équipements
« event » mobiles



75 000

personnes accueillies sur
les plateaux de street
hockey via les programmes
fédéraux sur 2,5 ans



35

emplois créés



X 2

Maillage territorial de la FFH
avec la création de sections
sportives / clubs satellites

8 M€

budget pour la construction
et l'animation des
équipements

LEVIER DE STRUCTURATION

UN TRIPTYQUE GAGNANT

1
Terrain



1
Emploi



1 Club



MODALITE DE DEPLOIEMENT

Stratégie d'**ESSAIMAGE** et de **SATELLISATION** autour des clubs existants

Stratégie différenciée entre les zones urbaines et les zones rurales

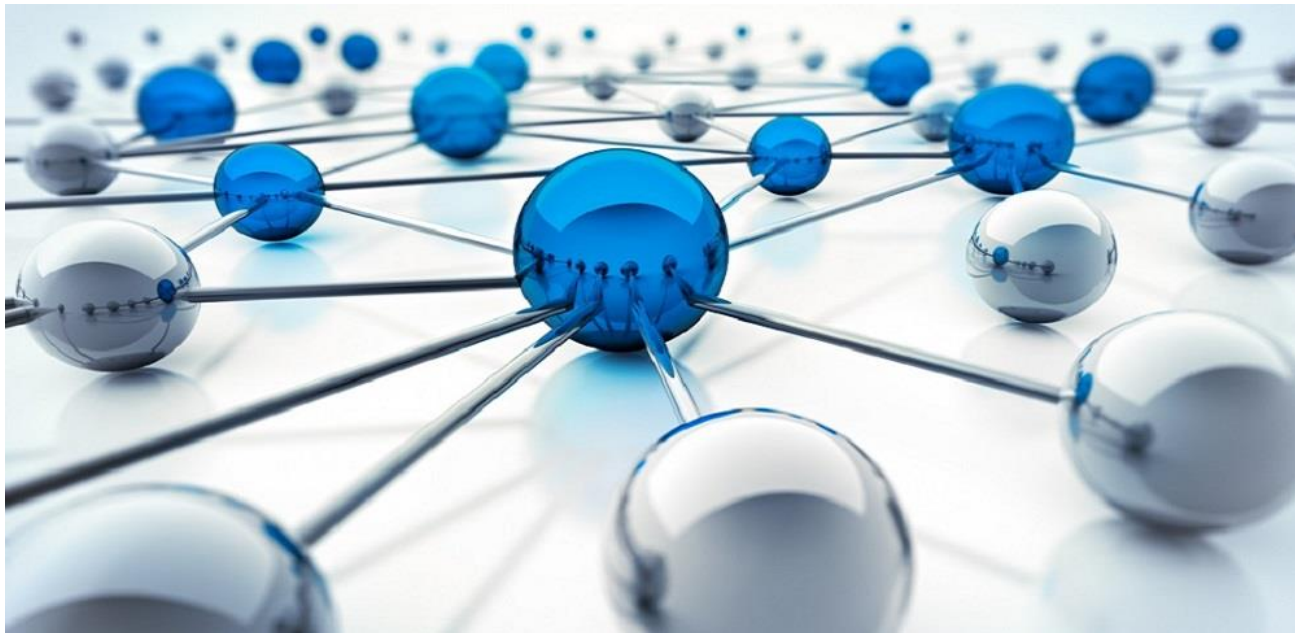
Cette stratégie est expérimentée depuis 10 ans dans plusieurs territoires et a permis de créer de nouvelles structures pérennes en suivant une méthodologie en 3 ans :

N : promotion de l'activité

N+1 : implication des familles autour d'un projet d'animation / d'événementiels

N+2 : formation d'acteurs locaux (encadrement & direction)

N+3 : création de la structure associative (section, club, établissement secondaire, ...)



PLAN D'ANIMATION DES EQUIPEMENTS

Hockey loisir
et street



Hockey
santé

Hockey
scolaire

Plateaux
éducatifs

Tournois
Hockey 5

Ecole de
hockey

➔ 2 approches en termes d'animations avec 2 objectifs

- One Shot → Actions ponctuelles

Objectif : **Montrer** le Hockey et **motiver** à la pratique

- Animations régulières → RDV Hebdomadaires

Objectif : **Initier** et **Fidéliser** à la pratique du Hockey



ACTIVITE ORGANISEE

Point de pratique du Hockey sous forme Loisir-Ludique

Point de pratique du Hockey orienté vers le sport entreprise

Point de pratique du Hockey Santé

Point de pratique contributeur à la vie locale du quartier / animations bas d'immeuble

Base satellite pour la dispense et l'apprentissage du Hockey pour un club

EXEMPLE DE CONVENTION
RELATIVE A L'UTILISATION ET L'ANIMATION D'EQUIPEMENTS SPORTIFS

La présente convention est établie entre :

représenté(e) _____ par _____ le _____ représentant
légal _____ porteur du projet (collectivités territoriales, fédérations, associations etc.)

Et/ou

représenté(e) _____ par _____ le _____ représentant
l'utilisateur (collectivités territoriales, fédérations, associations etc.) d'autre part.

Et/ou

le représentant légal _____ désigné(e) _____ représenté(e) par
foncier (Association, ETS Public, scolaire, Organisme public, Organisme ou société privée, Autres...)

Il est convenu ce qui suit :

Article 1 - OBJET
La présente convention a pour objet de fixer les conditions d'utilisation et d'animation d'un équipement sportif et de préciser les créneaux prévisionnels qui seront réservés aux utilisateurs légaux et les créneaux en accès libre.

L'utilisation des équipements sportifs du propriétaire est définie selon un planning annuel à cette demande d'utilisation exceptionnelle doit être formulée par écrit au propriétaire de l'équipement, au moins 15 jours à l'avance pour être instruite. L'utilisateur ne peut utiliser les équipements sportifs qu'avec l'accord écrit du propriétaire de l'équipement. L'utilisateur a l'obligation d'informer le propriétaire de calendrier par écrit de la non utilisation des équipements sportifs et de tout changement de calendrier. En cas de non occupation des créneaux horaires mis à disposition, le propriétaire de l'équipement se réserve la possibilité de réaffecter les créneaux concernés à une autre association.

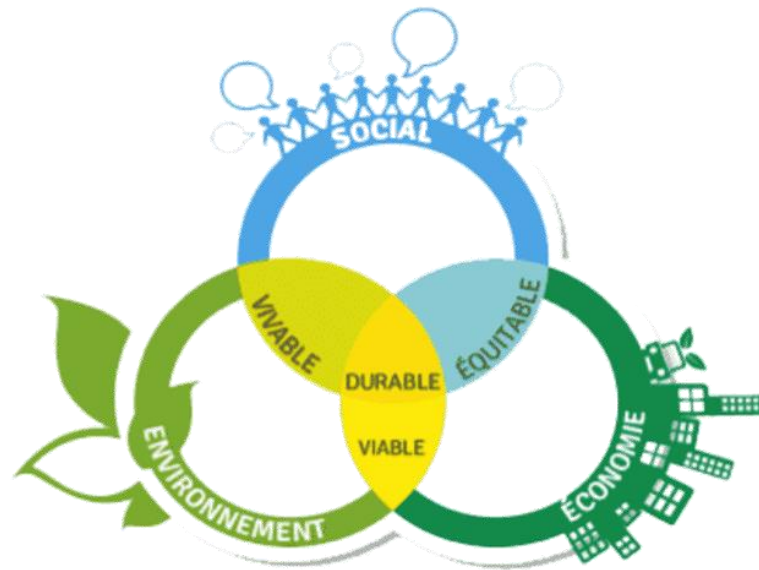
Article 2 - DESIGNATION DES EQUIPEMENTS SPORTIFS
L'annexe 1 établit le descriptif des équipements sportifs mis à disposition.

Article 3 - VALORISATION
L'annexe 3 détermine la valorisation des équipements mis à disposition.

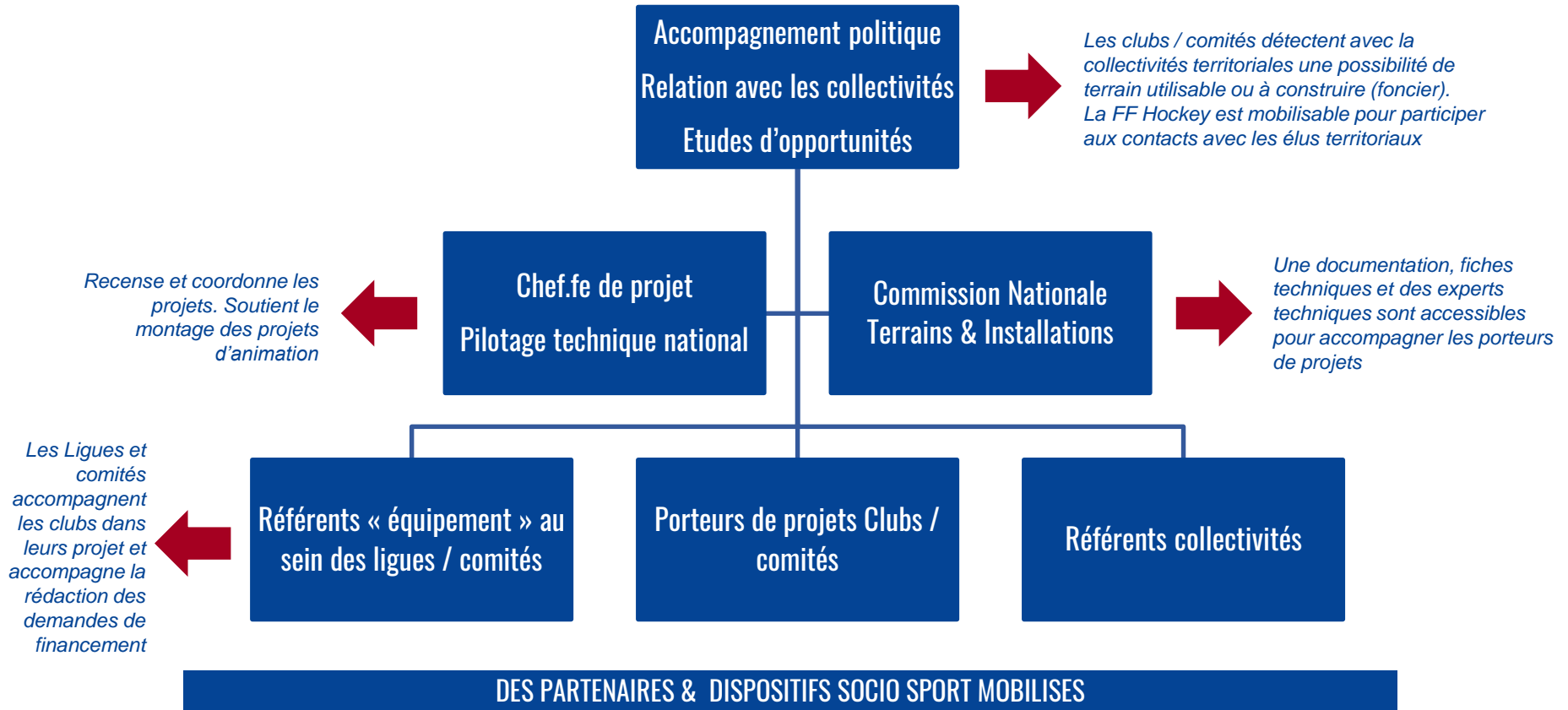
ECO RESPONSABILITE

Les 3 piliers du développement durable ont été pris en compte dans la conception du projet fédéral :

- **Environnement** : les équipements sont intégralement conçu et fabriqué avec des matériaux non traités et recyclables. Il possède une structure en inox brut avec des habillages en lames de robinier (type faux acacias), naturellement imputrescibles. Entièrement recyclables, il allie donc la solidité avec une dimension écoresponsable. Il s'intégrera parfaitement dans des espaces naturels comme des parcs ou espaces verts par exemple. On y retrouve notamment un passage PMR, des fonds de cages en DAV anti-bruit
- **Social** : ce plan vise à démocratiser la pratique du hockey et de la rendre la plus accessible au plus grand nombre, notamment aux publics éloignés de la pratique sportive et/ou résident dans les territoires carencés / prioritaires (QPV, ZRR et territoires en contrat de ruralité)
- **Economie** : une solution de réhabilitation et d'optimisation du patrimoine sportif local est proposé (kit d'adaptation) pour permettre à toutes les collectivités, selon leur budget, d'investir pour le développement du hockey.



ACCOMPAGNEMENT & ORGANISATION



STREET HOCKEY

